

Deutsche Grammophon Firmensitz

Stralauer Allee 1
10245 Berlin, Deutschland

Deutsche Grammophon Firmensitz

Beim dargestellten Text handelt es sich um eine Kurzfassung

ARCHITEKTUR

Pott Architects

BAUHERRSCHAFT

Universal Entertainment GmbH

FERTIGSTELLUNG

2011

SAMMLUNG

newroom

PUBLIKATIONSDATUM

3. Oktober 2011



Deutsche Grammophon Firmensitz

DATENBLATT

Architektur: Pott Architects (Ingo Pott)

Bauherrschaft: Universal Entertainment GmbH

Funktion: Innengestaltung

Planung: 2010

Fertigstellung: 2011

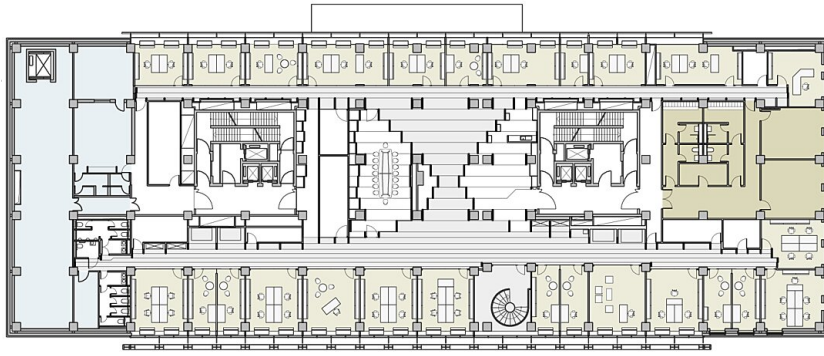
Nutzfläche: 1.500 m²

NACHHALTIGKEIT

Materialwahl: Mischbau

PUBLIKATIONEN

AIT - Oktober 2011



Deutsche Grammophon Firmensitz

Grundriss Büroetage Deutsche
Grammophon . Berlin