

© Franz Ebner

Fußballakademie Stadion Klagenfurt (Innenraumgestaltung)

Siebenhügelstrasse 207
9020 Klagenfurt, Österreich

ARCHITEKTUR
Raumkunst

BAUHERRSCHAFT
Sportpark Klagenfurt GmbH

ÖRTLICHE BAUAUFSICHT
Sportpark Klagenfurt GmbH

FERTIGSTELLUNG
2009

SAMMLUNG
Architektur Haus Kärnten

PUBLIKATIONSdatum
21. September 2011



Die Fußballakademie ist als Teil des Sportparks Klagenfurt mit Stadion und Ballsportkompetenz-zentrum organisiert. Sie ist im Foyer mit dem Ballsportkompetenzentrum verbunden und das Erdgeschoss ist als Bereich für sportnahe Nutzungen sowie ein Cafe vorgesehen. Im ersten Stock befinden sich der Schul- und Trainingstrakt mit Umkleiden. Das zweite Obergeschoß beherbergt im östlichen Teil das Internat und im westlichen Teil die Büros der Sportämter der Stadt Klagenfurt und des Landes Kärnten.

Das Konzept des Ausbaues wurde in Abstimmung mit dem Betreiber erarbeitet. Die Zimmer des Internates wurden zu Duplexeinheiten zusammengefasst: jeweils zwei Zimmer haben einen gemeinsamen Vorraum mit Koch- und Sitzgelegenheit, drei Zimmer wurden als Miniapartments ausgeführt. Besonders Augenmerk wurde auf große Abstellräume für die sportliche Ausrüstung der Bewohner gelegt. Als Materialien wurden Eichenholz natur, schwarzer Kautschuk, schwarz beschichtete ALU-Platten und, korrespondierend mit dem Sichtbeton, der teilweise an Wänden und Decken inszeniert wurde, wurde graues Feinsteinzeug verwendet. In den Sanitär- und Abstellräumen wurde als Farbe am Boden ein kräftiges Grün ausgeführt. Die Zimmer sind mit viel Holz wohnlich und funktionell ausgeführt.

Schule: 5 Klassenzimmer, Vortragssaal, Verwaltungsbereich

Internat: 20 Einheiten, 40 Betten

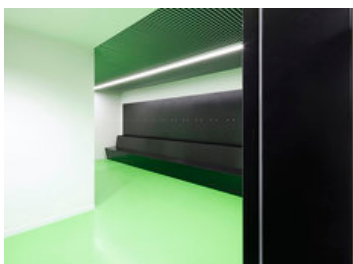
Trainingsbereich: 2 Naturrasenfelder, 1 Kunstrasenfeld

Indoor: Kraftkammer, Gymnastik, Umkleiden für Schüler, Trainer, Gastmannschaften und Schiedsrichter, Regenerationsbereich

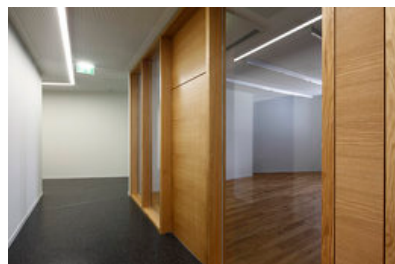
Service: Wäscherei, Trockenraum, Lager

Gesamtgröße: 3.600 m²

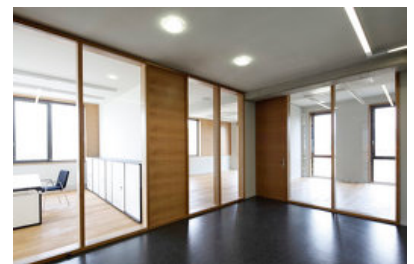
Vermietbare Flächen: 1.200 m² (Text: Architekten)



© Franz Ebner



© Franz Ebner



© Franz Ebner

Fußballakademie Stadion Klagenfurt (Innenraumgestaltung)

DATENBLATT

Architektur: Raumkunst (Harald Fux, Christine Diethör)
 Mitarbeit Architektur: Paul Karwowski
 Bauherrschaft, örtliche Bauaufsicht: Sportpark Klagenfurt GmbH
 Mitarbeit Bauherrschaft: GF Ing. Gert Unterkoefler
 Mitarbeit ÖBA: GF Ing. Gert Unterkoefler
 Haustechnik / HKLS: IB Schuster GmbH
 Haustechnik / Elektro: Krülle Heinz
 Fotografie: Franz Ebner

Funktion: Sport, Freizeit und Erholung

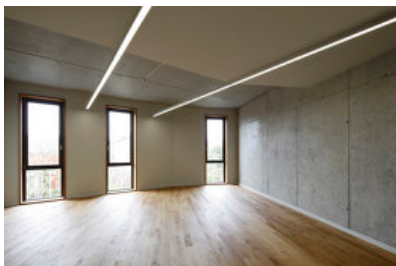
Ausführung: 2008 - 2009

Eröffnung: 2009

Änderung: 2010

Nutzfläche: 3.600 m²

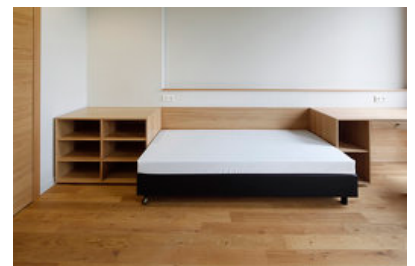
Baukosten: 5,0 Mio EUR



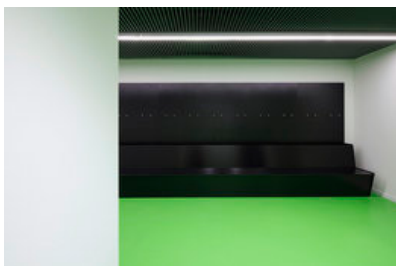
© Franz Ebner



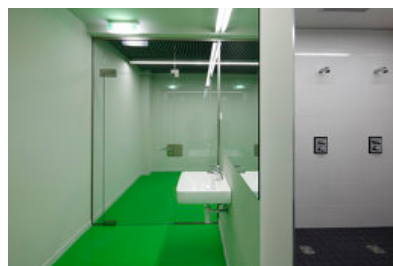
© Franz Ebner



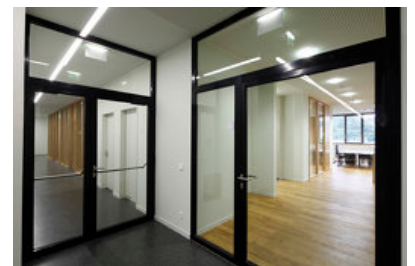
© Franz Ebner



© Franz Ebner



© Franz Ebner



© Franz Ebner

**Fußballakademie Stadion Klagenfurt
(Innenraumgestaltung)**



© Franz Ebner



© Franz Ebner