



© Mario Huber

Haus SUS

Waltraudweg 9
9020 Klagenfurt, Österreich

ARCHITEKTUR
ogris+wanek architekten

FERTIGSTELLUNG
2010

SAMMLUNG
Architektur Haus Kärnten

PUBLIKATIONSdatum
1. Oktober 2011



Lage:

Das Grundstück liegt im Westen Klagenfurts, nördlich eines für diese Stadt relevanten Naherholungsgebietes (Wald). Die umliegende Bebauung ist geprägt durch eine inhomogene Einfamilienhausstruktur, deren Bebauung ab den 30er und 40er Jahren des letzten Jahrhunderts entstand.

Baukörper | Reaktion auf die Umgebung:

Der Baukörper fügt sich durch die Positionierung am nördlichen Teil des Grundstücks und durch die zweigeschossige Baukörperausbildung in die bestehende Siedlungsstruktur ein.

Der durch das im Süden liegende Waldgebiet entstehenden verfrühten Verschattungsproblematik (einerseits durch die Höhe der Bäume bzw. aufgrund der ansteigenden Topographie) wird insofern entgegengewirkt, als ein Oberlichtband im Dach eingeführt wird, welches das Licht indirekt ins Ober- und auch Erdgeschoss weiterleitet.

Bauweise:

Das Gebäude wurde ab der Bodenplatte in Holzbauweise mit Passivhausstandard hergestellt.

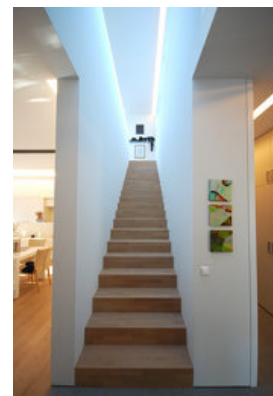
Die durch die kontrollierte Wohnraumlüftung notwendige abgehängte Decke wurde weiters zur Integration einer indirekten Beleuchtung herangezogen. Die fixverglasten Flächen wurden größtenteils rahmenlos eingebaut. (Text: Architekten)



© Mario Huber



© Mario Huber



© Mario Huber

Haus SUS

DATENBLATT

Architektur: ogris+wanek architekten (Gerfried Ogris, Ralf Wanek)
Mitarbeit Architektur: DI Mario Huber, Dominik Fasching

Funktion: Einfamilienhaus

Planung: 2009 - 2010
Fertigstellung: 2010

Grundstücksfläche: 1.000 m²
Nutzfläche: 180 m²
Umbauter Raum: 784 m³

AUSFÜHRENDE FIRMEN:

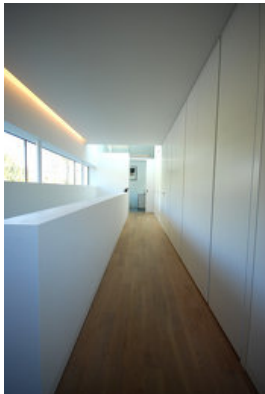
Weissenseer Holz-System-Bau

PUBLIKATIONEN

Best of Austria 2010/2011 (Verlag: Park Books Zürich; Herausgeber:
Architekturzentrum Wien; Sept. 2012)

AUSZEICHNUNGEN

Das beste Haus 2011, Preisträger Kärnten



© Mario Huber



© Mario Huber