



© Werner Huthmacher

### Forschung- und Entwicklungsgebäude mit 1700 Arbeitsplätzen auf dem adidas-Campus „World of Sports“ in Herzogenaurach

Im Unterschied zu konventionellen Bürotypologien ermöglicht die von kadawittfeldarchitektur entwickelte Ringstruktur des Gebäudes einen zweifachen Landschaftsbezug – sowohl zur äußeren Umgebung als auch zur kommunikativen Landschaft des Atriums. Die Laces als Verbindungsstege erlauben eine effiziente Erschließung aller Bürobereiche ohne Queren fremder Abteilungen. Gleichzeitig verwandeln sie das Atrium in das identitätsstiftende, kreative Zentrum des Gebäudes.

Das neue Laces fügt sich als schwebendes Pendant zu dem schwarzen, liegenden Baukörper des adidas Brand Centers in das bestehende Ensemble der „World of Sports“ ein. Das klar konturierte Volumen lädt den umliegenden Campus förmlich ein, sich im Innern als temperiertes Atrium fortzusetzen. Ringschlüssig aufgereiht öffnen sich die Büroflächen mit großzügigen Verglasungen zum atmosphärischen Innenraum und zu dem bemerkenswerten Landschaftsraum. Die das Atrium überspannenden Verbindungsstege, die Laces, „schnüren“ den Baukörper gleichsam zu einem vielschichtig beziehungsreichen Bürogebäude zusammen. Sie ermöglichen ein Höchstmaß an Interaktion und lassen offene Kommunikationsbereiche entstehen. Als filigrane Verbindungsbrücken verweben sie den Innenraum zu einem poetischen Raumgefüge und machen damit die besondere kreative Atmosphäre des Hauses ablesbar. Es entsteht ein inspirierender Ort für die Forschung und Produktentwicklung. (Text: Architekt:innen)

## adidas Laces

Adi-Dassler-Straße 1  
91074 Herzogenaurach, Deutschland

ARCHITEKTUR  
**kadawittfeldarchitektur**

BAUHERRSCHAFT  
**adidas AG**

TRAGWERKSPLANUNG  
**wh-p GmbH**

LANDSCHAFTSARCHITEKTUR  
**Adler und Olesch**

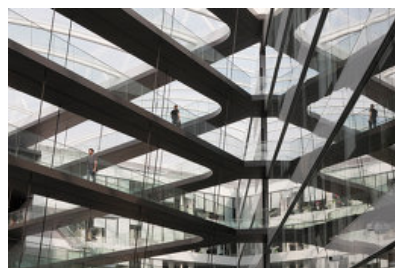
FERTIGSTELLUNG  
**2011**

SAMMLUNG  
**newroom**

PUBLIKATIONSdatum  
**21. Januar 2018**



© Werner Huthmacher



© Werner Huthmacher

**adidas Laces**

## DATENBLATT

Architektur: kadawittfeldarchitektur (Klaus Kada, Gerhard Wittfeld)

Mitarbeit Architektur: Projektpartner: Dirk Zweering

Stellvertretende Projektleitung: Christoph Helmus

Mitarbeit: Benjamin Beckers, Frank Berners, Holger Giesen, Jens Johannisson, Lutz Langer, Minh Nguyen, Arnd Schüle, Ute Schmidt, Julia Therstappen, Andrea Thörner, Roswitha van der Kooi, Sascha Thomas (Visualisierung)

Einrichtungsplanung: Daniel Trappen, Christiane Luiz, Eva Strotmeier

Wettbewerb: Dirk Zweering, Mathias Faber, Christoph Helmus, Jonas Kroeber, Sascha Thomas, Astrid Dierkes, Michael Rahmfeld

Bauherrschaft: adidas AG

Tragwerksplanung: wh-p GmbH

Mitarbeit Tragwerksplanung: Karsten Held, Martin Scholz, Markus Bott, Harald Beck, Hieu-Tung Luong, Edith Opitz, Beate Knobloch, Elena Volkmann

Landschaftsarchitektur: Adler und Olesch (Michael Adler, Michael Olesch)

Bauphysik: TOHR Bauphysik

Fotografie: Werner Huthmacher

Projektmanagement: DU Diederichs Projektmanagement AG & Co. KG, München

Fassadenplanung: PBI, Wertingen

Brandschutz: hhpBerlin, München

TGA: Planungsgruppe M M, Böblingen

TGA (Bauleitung): Jürgensen Baumgartner, Pliezhausen

in Kooperation mit Bartenbach Lichtlabor, Aldrans / Innsbruck

Organisationsberatung: M.O.O.CON, Frankfurt/Main

SiGes: Genesis Umwelt Consult, Schwabach

Kommunikationsdesign: büro uebele, Stuttgart

Design Büromöbel: Kinzo, Berlin

Möblierungsplanung Sonderbereiche: kadawittfeldarchitektur, Aachen

Funktion: Büro und Verwaltung

Wettbewerb: 2007

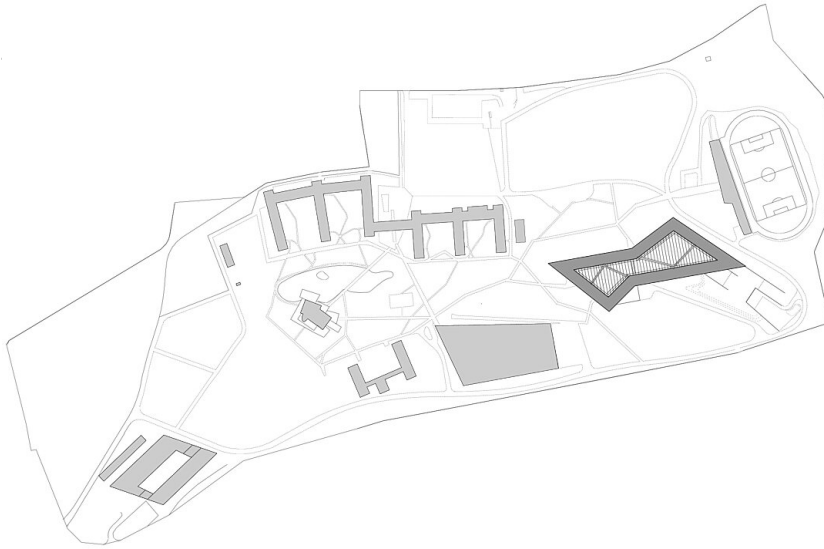
Ausführung: 2008 - 2011

Bruttogeschossfläche: 62.000 m<sup>2</sup>

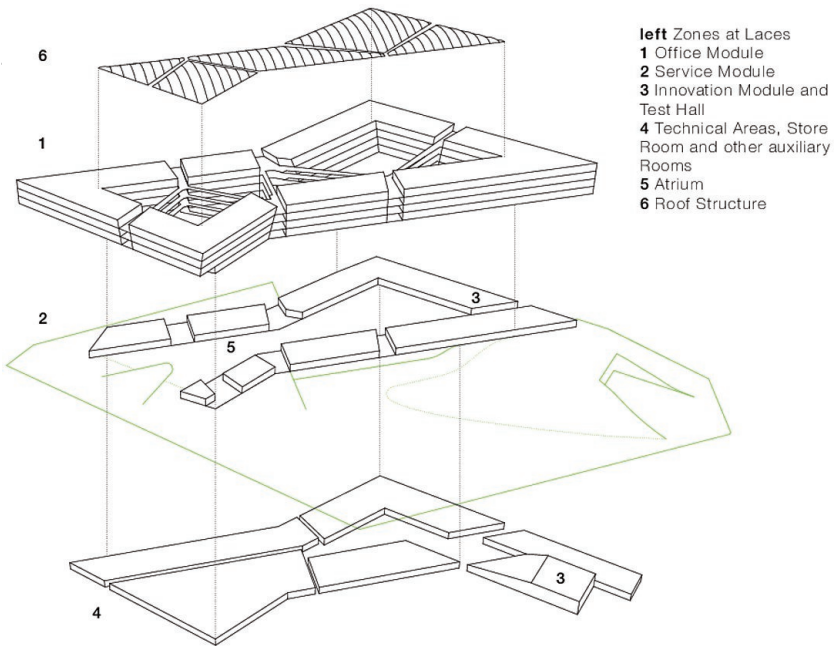
**adidas Laces**

Umbauter Raum: 356.000 m<sup>3</sup>

adidas Laces

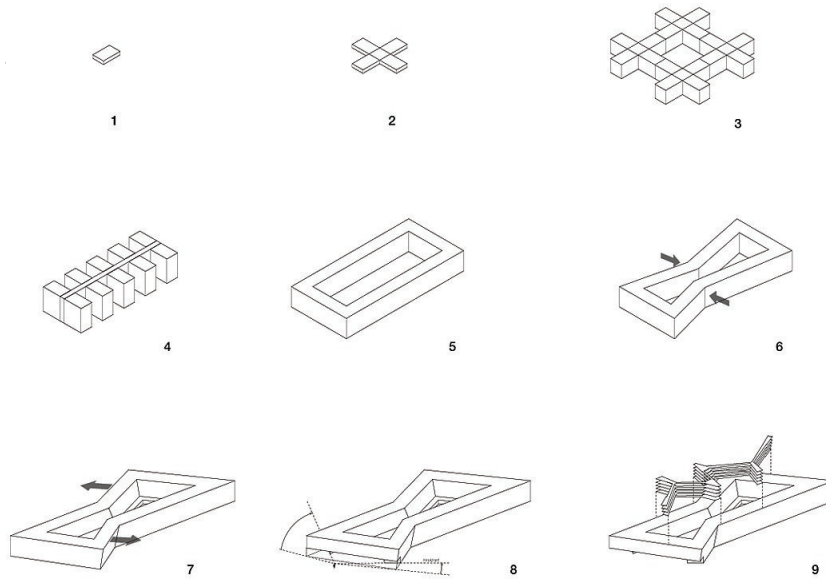


Lageplan



- left Zones at Laces
- 1 Office Module
- 2 Service Module
- 3 Innovation Module and Test Hall
- 4 Technical Areas, Store Room and other auxiliary Rooms
- 5 Atrium
- 6 Roof Structure

Programm

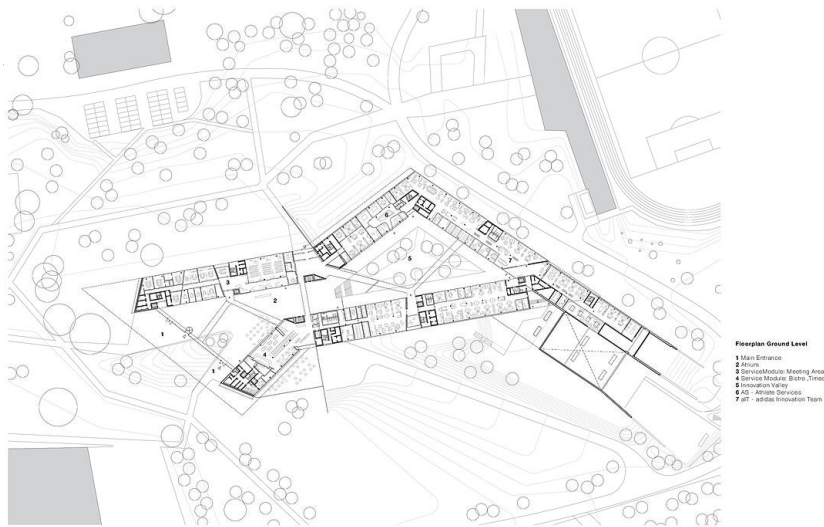


adidas Laces

Development of the Building Volume

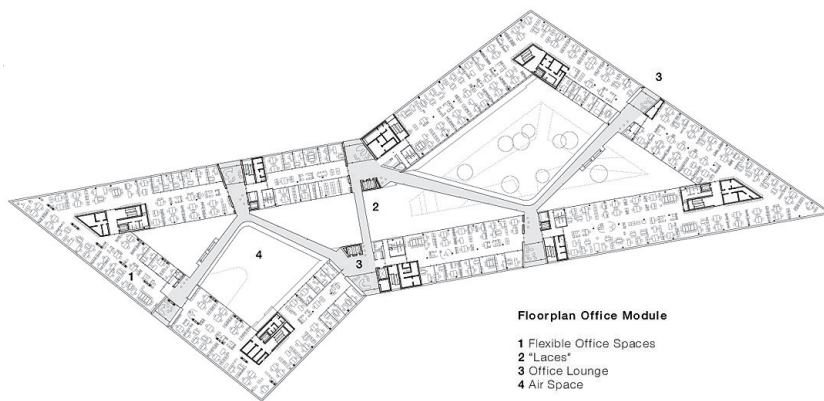
- 1 Office Unit
- 2 4 Office Units + Core
- 3 Cluster
- 4 „Kammstruktur“
- 5 „Ringstruktur“ - Extrusion
- 6 Reduction and Deformation
- 7 Dynamics
- 8 Embedding
- 9 Laces

Volumen



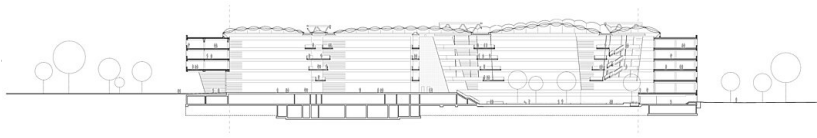
- Floorplan Ground Level
- 1 Main Entrance
  - 2 Atrium
  - 3 Bioclimatic Meeting Area
  - 4 Service Module, Staff, Time-out
  - 5 Innovation Valley
  - 6 AD - adidas Services
  - 7 IT - adidas Innovation Team

Grundriss EG



- Floorplan Office Module
- 1 Flexible Office Spaces
  - 2 "Laces"
  - 3 Office Lounge
  - 4 Air Space

Grundriss Ebene 4



**adidas Laces**

adidas laces – Schnitt AA „bereinigte/abstrahierte Darstellung 2011–02–14“ ksdw111feldarchitektur oecher

**Schnitt**