



© Günter Kresser

## Einfamilienhaus

Riedgasse 32a  
6020 Innsbruck, Österreich

ARCHITEKTUR

**Holzbox**

BAUHERRSCHAFT

**Andreas Altmann**

**Camilla Altmann**

TRAGWERKSPLANUNG

**Alfred Brunensteiner**

FERTIGSTELLUNG

**2003**

SAMMLUNG

**Architekturzentrum Wien**

PUBLIKATIONSdatum

**25. Oktober 2003**



Die „schichtweise“ Ausschöpfung von Topografie und Umraum bildet die Basis für einen Lebensraum, in dem die Balance zwischen bewohnbaren Innen- und Außenflächen mit Leichtigkeit gehalten scheint. Die beiden in Längsrichtung auseinander gezogenen und auf Stahlstützen gesetzten Geschoße schaffen an den beiden Schmalseiten gedeckte Vorplätze und eine strukturell offene Situation in südöstlicher Richtung zu Terrasse und Pool.

Das Erdgeschoss bildet als Domäne des allgemeinen Familienlebens eine nutzungsoffene und blickdurchlässige Basis. In den stützenden Treppenhaukern sind Nebraumflächen wie WC, Stauraum und Küchenblock integriert, durch die Versetzung der Ebenen rückt dieser in die Mitte der Obergeschossfläche, die in feiner Symmetrie vier Schlafzimmern Raum gibt und einen grosszügigen „Zwischenraum“ mit angedocktem Balkon definiert. Der Treppenaufgang zur grossen Dachterrasse schliesslich bekrönt die Struktur mit einer luftigen Kanzel. (Text: Gabriele Kaiser, 09.10.2003)



© Günter Kresser



© Günter Kresser



© Günter Kresser

## Einfamilienhaus

### DATENBLATT

Architektur: Holzbox (Erich Strolz, Armin Kathan)  
Bauherrschaft: Andreas Altmann, Camilla Altmann  
Tragwerksplanung: Alfred Brunensteiner  
Fotografie: Günter Kresser

Funktion: Einfamilienhaus

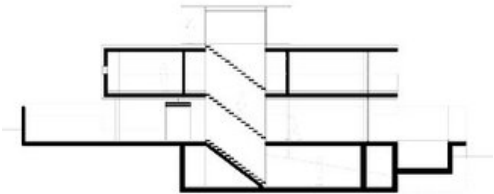
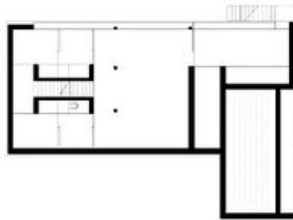
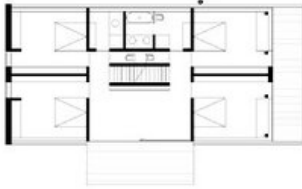
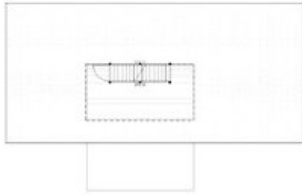
Planung: 2001  
Ausführung: 2002 - 2003



© Günter Kresser

1630/large.jpg

**Einfamilienhaus**



Projektplan