



© Josefine Unterhauser

## Mutterhaus

Maarbadstraße 6a  
83093 Bad Endorf, Deutschland

ARCHITEKTUR  
**Rudolf Finsterwalder**

FERTIGSTELLUNG  
**2011**

SAMMLUNG  
**newroom**

PUBLIKATIONSdatum  
**24. November 2011**



Das eingeschossige, nicht unterkellerte Haus liegt auf einem Hanggrundstück in Bad Endorf, Bayern. Seine organische, amorphe Form reagiert auf die Bedingungen des Aussen-, wie auch des Innenraumes, das Haus verschränkt die Landschaft mit dem Inneren des Hauses. Es formt zB einen Patio um einen bestehenden riesigen Ahornbaum, der Nachts beleuchtet wird und als ein Stilleben der Natur vom Wohnzimmer aus betrachtet werden kann.

Die Innenwände bilden das orthogonale Rückgrat des Hauses, die Wände berühren kaum die fließende Aussenwand. Die inneren Wände tragen das Dach und erlauben der nichttragenden Fassade ihr organisches Eigenleben.

Die Rundungen des Baukörpers werden Aussen mit einer vertikalen Stulpschalung aus unbehandeltem Lärchenholz verkleidet, die für dieses Projekt entwickelt wurde.

Aus Dickholz sind die Decke und die Innenwände gebaut, einzelne Bretter werden aneinandergelegt und zu einer Platte verbunden, vertikale Nuten bilden die Oberfläche der Platten. Die so gebauten Innenwände werden in drei verschiedenen Farben lasiert, diese farbigen Holzwände werden beleuchtet.

Der Boden ist aus Eschenholz, die Sockelleisten aus einem spiegelnden, gebogenen Edelstahlband.

Das Haus ist sehr effizient wärmegeädämmt und allein mit dem Kachelofen gut zu beheizen. Die Dachterrasse ist als begrünter Dachgarten angelegt und bietet einen phantastischen Ausblick auf die Alpen und den nahegelegenen Simssee. (Text: Architekt)



© Josefine Unterhauser



© Josefine Unterhauser

## Mutterhaus

### DATENBLATT

Architektur: Rudolf Finsterwalder  
Fotografie: Josefine Unterhauser

Funktion: Wohnbauten

Planung: 2010 - 2011  
Ausführung: 2010 - 2011

Grundstücksfläche: 600 m<sup>2</sup>  
Nutzfläche: 121 m<sup>2</sup>  
Baukosten: 320.000,- EUR

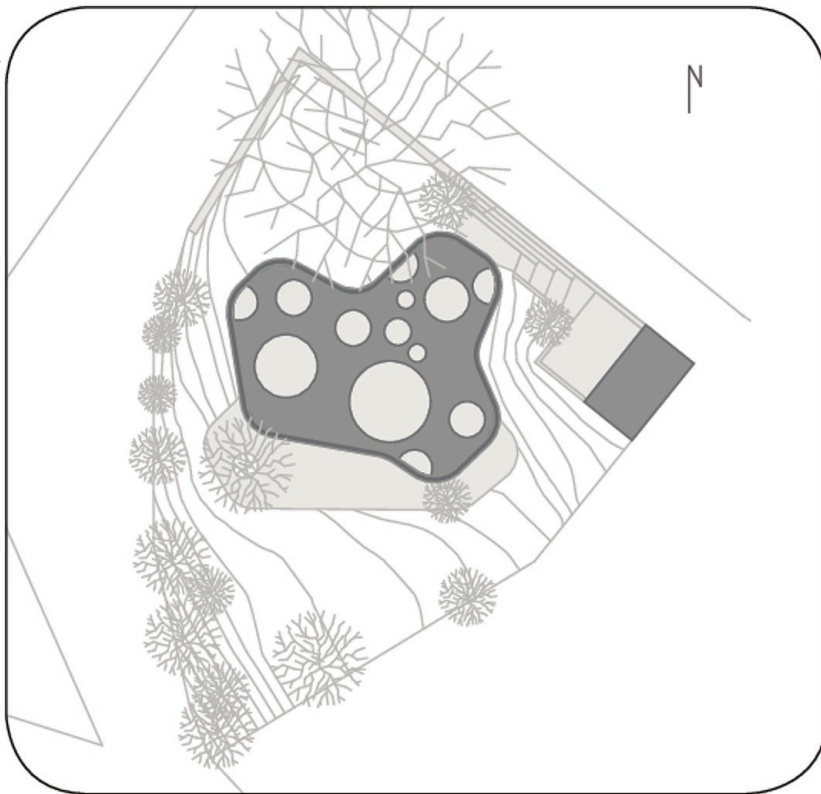
### NACHHALTIGKEIT

Energiesysteme: Heizungsanlage aus biogenen Brennstoffen  
Materialwahl: Holzbau

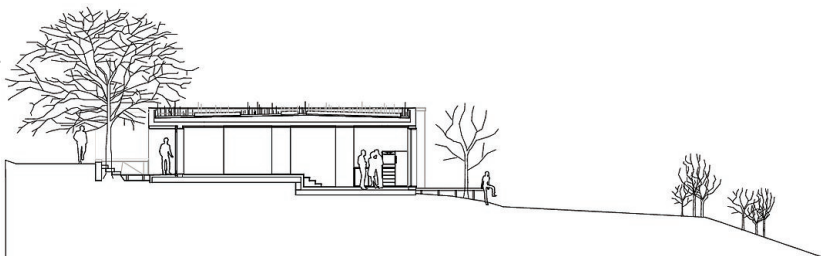
Mutterhaus



Ansichten



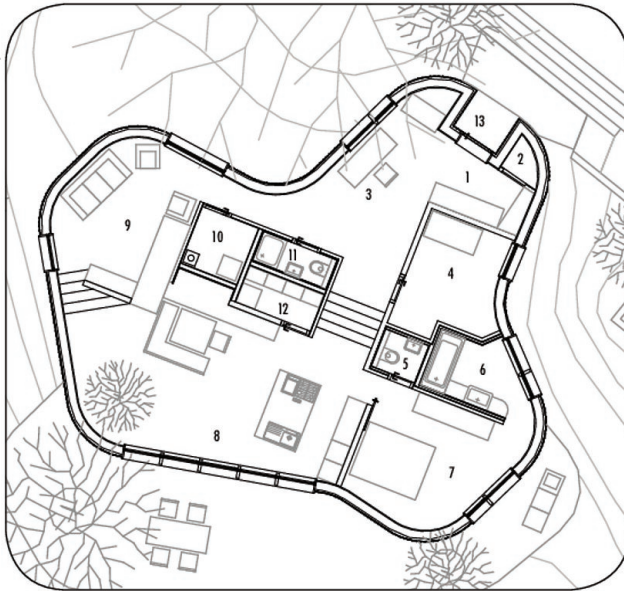
Lageplan



Schnitt

Legende zu dem Grundriss:

- |     |              |
|-----|--------------|
| 1.  | Garderobe    |
| 2.  | Technik      |
| 3.  | Arbeitsplatz |
| 4.  | Gäste        |
| 5.  | WC           |
| 6.  | Bad          |
| 7.  | Schlafen     |
| 8.  | Essen/Küche  |
| 9.  | Wohnen       |
| 10. | Lager        |
| 11. | Bad/WC       |
| 12. | Speis        |
| 13. | Eingang      |

**Mutterhaus**

Grundriss