



© Hertha Hurnaus

## ERZ - Sozialer Wohnbau Erzherzog-Karl-Straße

Aspernstrasse 64  
1220 Wien, Österreich

ARCHITEKTUR  
**AllesWirdGut**  
**feld72**

BAUHERRSCHAFT  
**EGW**  
**ÖVW**

TRAGWERKSPLANUNG  
**Dipl.-Ing. Alexander Katzkow & Partner GmbH**

LANDSCHAFTSARCHITEKTUR  
**Anna Detzlhofer**  
**Sabine Dessovic**

FERTIGSTELLUNG  
**2011**

SAMMLUNG  
**Architekturzentrum Wien**

PUBLIKATIONSdatum  
**11. November 2011**



Die Wohnhausanlage von AllesWirdGut und feld72 liegt am Nordrand des Planungsgebietes Erzherzog Karl Straße (Masterplan: ?eška priesner partner architektur). Die Anlage ist aus verschiedensten städtebaulichen Typologien zusammengesetzt: Es gibt die Wiese mit darauf verstreuten Punkthäusern, den Wohnhof mit Laubengang oder Straße und Platz mit Stadthaus (siehe Abb. Lageplan). Diese Collagenstruktur ermöglicht der Anlage, zwischen den kleinteiligen Einfamilienhäusern auf ihrer Westseite und einem Einkaufszentrum im Osten als städtebauliche Vermittlerin zu wirken.

Die Baukörper sind in den Obergeschossen terrassiert, von Geschoss zu Geschoss entstehen so unterschiedliche Wohn- und Freiraumsituationen. Die Bandbreite an Wohnungen reicht von der Ein-Personen-Dachwohnung mit großer Terrasse über flexible (Patchwork-)Familienwohnungen, von deren Wohnzimmern bei Bedarf ein oder zwei temporäre Schlafzimmer abgetrennt werden können, bis zur betreuten WG für familienlose Kinder. Alle Wohnungen verfügen entweder über private vorgelagerte und rückwärtige Gärten, Terrassen, Loggien oder Balkone, teilweise ergänzt durch gemeinsame Freiflächen am Laubengang. Durch die Farbgestaltung schließlich wird die so entstandene Vielfalt wieder zu einer Nachbarschaft zusammengefasst und mit eigenständiger Identität versehen.

Das Augenmerk der Architekten auf eine aktiv gelebte Nachbarschaft mit wohnungsbezogenen und halböffentlichen Freiflächen schafft die besten Voraussetzungen, die neu entstandene Wohnhausanlage vor jenem Schicksal zu bewahren, dem nicht wenige Stadtentwicklungsprojekte im Zuge der letzten Jahre, die auf der grünen Wiese entstanden sind, anheim gefallen sind: Beliebigkeit und Austauschbarkeit.

Statt dessen verortet man hier eine Qualität, die man in der Regel in gewachsenen Strukturen findet: Urbanität. AllesWirdGut und feld72 demonstrieren mit Herzberg, welchen Beitrag Architektur für die Bildung von Nachbarschaft und Quartiersbildung zu leisten im Stande ist, wenn man sich einmal von dem Gedanken verabschiedet, Urbanität in neu geschaffenen Wohnvierteln einzig als Folge größtmöglicher Bebauungsdichte zu betrachten. (Text Architekten, redaktionell überarbeitet und



© Hertha Hurnaus



© Hertha Hurnaus



© Hertha Hurnaus

## ERZ - Sozialer Wohnbau Erzherzog-Karl-Straße

erweitert Martina Frühwirth)

### DATENBLATT

Architektur: AllesWirdGut (Andreas Marth, Friedrich Passler, Christian Waldner, Herwig Spiegel), feld72 (Anne Catherine Fleith, Michael Obrist, Mario Paintner, Richard Scheich, Peter Zoderer)

Mitarbeit Architektur AllesWirdGut: Jan Schröder, Jirka Becker, Daniel Payer, Nikola Savic

Mitarbeit Architektur feld72: Feld72: Armir Aman

Bauherrschaft: EGW, ÖVW

Tragwerksplanung: Dipl.-Ing. Alexander Katzkow & Partner GmbH

Landschaftsarchitektur: Anna Detzlhofer, Sabine Dessovic

Mitarbeit Landschaftsarchitektur: Anna Detzlhofer, Sabine Dessovic, Robert Wiener

Bauphysik: Wilhelm Hofbauer

Haustechnik: BPS

Fotografie: Hertha Hurnaus

Projektentwicklung: raum & kommunikation KORAB KEG

Funktion: Wohnbauten

Wettbewerb: 2007

Planung: 2011

Ausführung: 2009 - 2011

Grundstücksfläche: 6.608 m<sup>2</sup>

Nutzfläche: 9.555 m<sup>2</sup>

Bebaute Fläche: 2.598 m<sup>2</sup>

### AUSFÜHRENDE FIRMEN:

Baumeister: Voitl / Swietelsky

Haustechnik: Ernst Haustechnik GesmbH & Co KG

Heizung / Sanitär: TGA techn. Gebäudeausrüstung GmbH

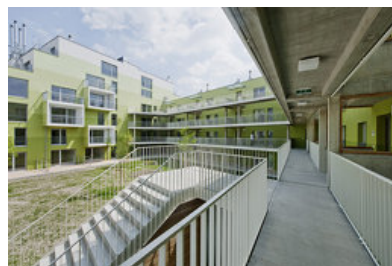
Portale: Alutech Tschirk

Fenster: Zöscher

Schlosser: ALS Haller



© Hertha Hurnaus



© Hertha Hurnaus



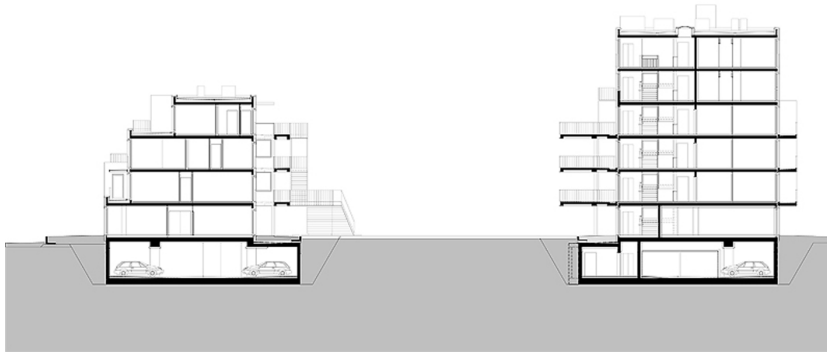
© Hertha Hurnaus

**ERZ - Sozialer Wohnbau Erzherzog-Karl-Straße**

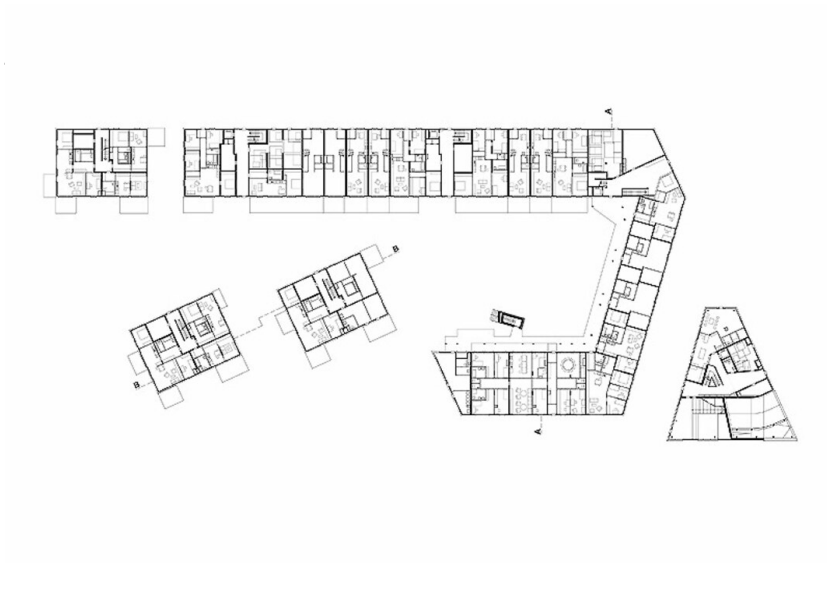


© Hertha Hurnaus

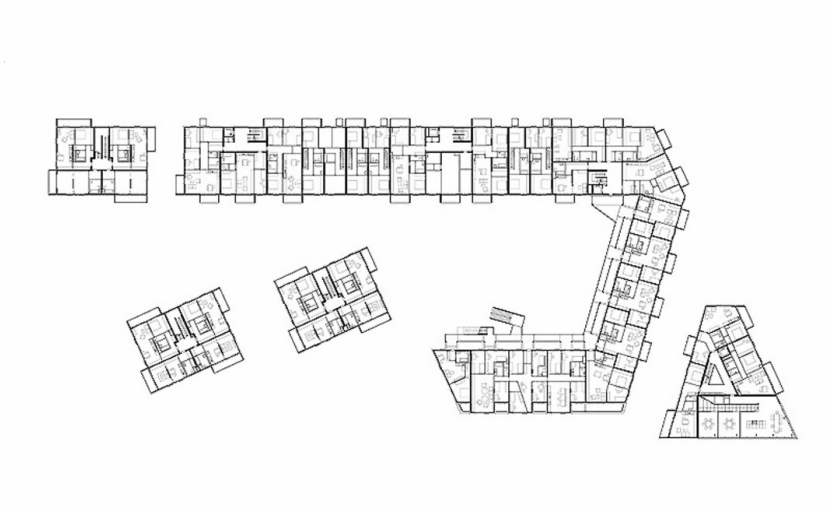
ERZ - Sozialer Wohnbau Erzherzog-Karl-Straße



Schnitt 1

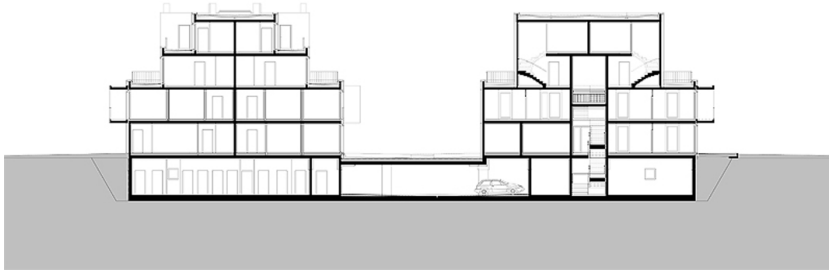


Grundriss EG

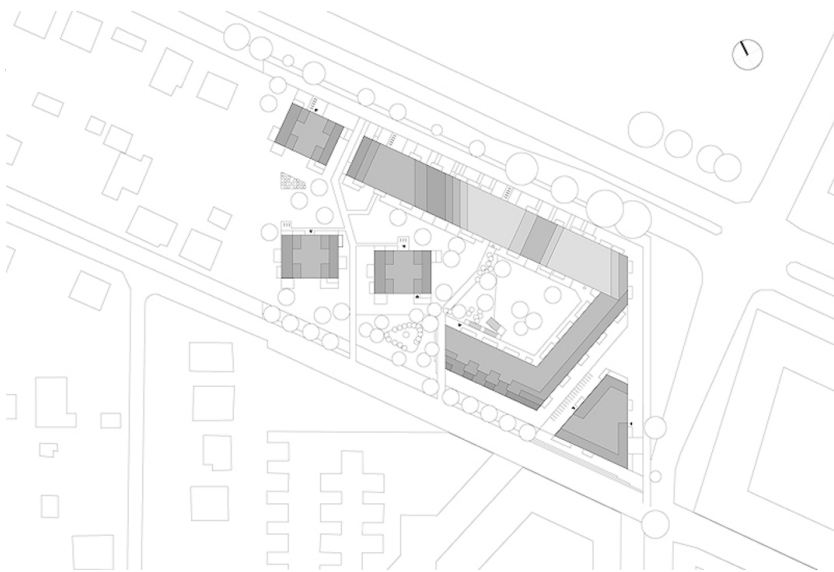


Grundriss OG

**ERZ - Sozialer Wohnbau Erzherzog-Karl-Straße**



Schnitt 2



Lageplan