



© Markus Bstieler

## MPREIS Ramsau im Zillertal

Talstraße 25-29  
6284 Ramsau im Zillertal, Österreich

ARCHITEKTUR  
**wiesflecker-architekten**

BAUHERRSCHAFT

**MPREIS**

**Gutmann GmbH**

TRAGWERKSPLANUNG

**Alfred Brunensteiner**

ÖRTLICHE BAUAUFSICHT

**Malojer Baumanagement**

FERTIGSTELLUNG

**2011**

SAMMLUNG

**aut. architektur und tirol**

PUBLIKATIONSdatum

**22. November 2011**



### MPREIS mit Bipa und Gutmann-Tankstelle, Ramsau im Zillertal „Ein sinnlicher Raum“

MPREIS Ramsau

„Was kann man noch einbringen in das hohe Niveau der architektonischen Diskussion mit der Familie Mölk über deren Lebensmittelmärkte?“ – diese Frage stellte sich Johannes Wiesflecker im Zusammenhang mit der Realisierung des inzwischen 200. MPREIS-Marktes in Ramsau im Zillertal. Seine Antwort besteht darin, einen sinnlichen Raum zu schaffen, der den Kunden aufnimmt und räumliche Grunderfahrungen vermittelt.

Auf das direkt an der Zillertalstraße gelegene Grundstück setzt Wiesflecker einen bewusst puristischen Baukörper, der als rohe Betonschatulle den Marktraum umfasst. Diese oberflächenroh geschaltete Hülle soll altern und Spuren ansammeln und – so Wiesflecker – hoffentlich bald zum „südamerikanischen“ Beton werden. Fünf Dachöffnungen bringen über konische Betonstützen Nordlicht in den Innenraum, die dynamisch gestellten Stützelemente strukturieren zugleich den monochromen Innenraum und verleihen ihm eine spezielle Atmosphäre. Die konische Form der Stützelemente variierend prägen große Lampen den Baguette-Café-Bereich, der sich über raumhohe Verglasungen nach Süd-Westen auf eine Terrasse öffnet. Im nördlichen Bereich des Gebäudes wurde außerdem Raum für eine BIPA-Drogerie geschaffen, dem Markt vorgelagert befindet sich eine Gutmann-Tankstelle mit kleinem MPREIS-Shop. (Text: Claudia Wedekind)



© Markus Bstieler



© Markus Bstieler



© Markus Bstieler

## MPREIS Ramsau im Zillertal

## DATENBLATT

Architektur: wiesflecker-architekten (Johannes Wiesflecker)

Mitarbeit Architektur: Michael Kritzinger

Bauherrschaft: MPREIS, Gutmann GmbH

Tragwerksplanung: Alfred Brunensteiner

örtliche Bauaufsicht: Malojer Baumanagement

Fotografie: Markus Bstieler

HKLS-Planung: Ingenieurbüro Peis

E-Planung: HG Engineering, Haslinger & Gstrein GmbH & Co KG

Funktion: Konsum

Planung: 2010 - 2011

Fertigstellung: 2011



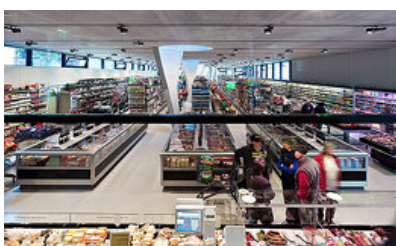
© Markus Bstieler



© Markus Bstieler



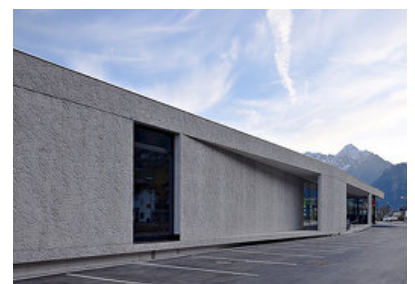
© Markus Bstieler



© Markus Bstieler



© Markus Bstieler



© Markus Bstieler

**MPREIS Ramsau im Zillertal**

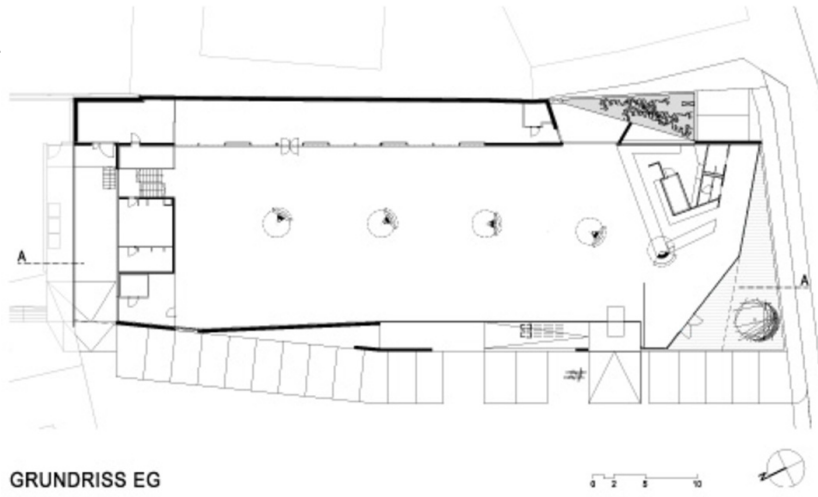


© Markus Bstieler

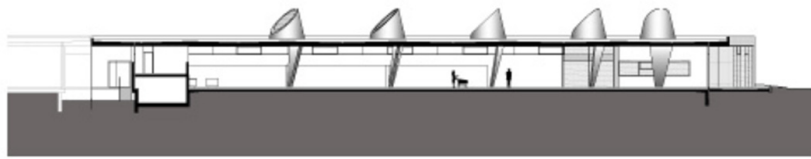


© Markus Bstieler

MPREIS Ramsau im Zillertal



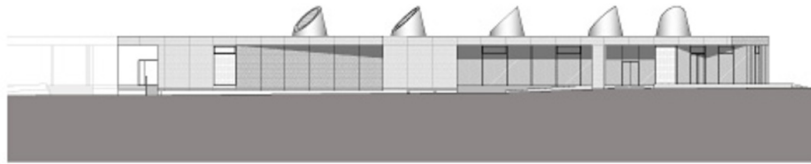
GRUNDRISS EG



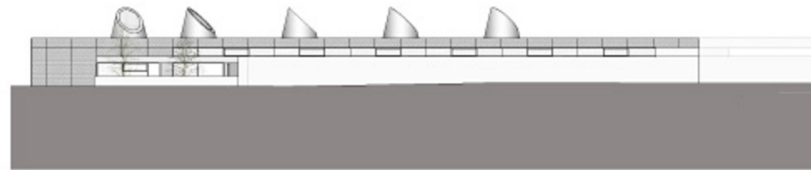
SCHNITT A



Grundriss Schnitt



ANSICHT WEST



ANSICHT OST



ANSICHT NORD



ANSICHT SÜD



Ansichten