



© AnnA BlaU

## G 12 Wohnbau (3 EH)

In einer Villengegend in Maria Enzersdorf ergab sich die Aufgabenstellung der Errichtung eines freistehenden Gebäudes mit drei Wohneinheiten.

Die Antwort, auf eine bebaubare Fläche von 136 m<sup>2</sup>, einer max. Gebäudehöhe von 8 m und einem vorgeschriebenen Steildach von mind. 37Grad, war ein schlichter kubischer Baukörper, dessen optisches Volumen durch ein Dach in Zeltform maximal reduziert wurde. Die klare und einfache Form wird an den Süd-West-Fassaden durch knapp drei Meter auskragende Balkone gebrochen.

Das zentrale Element, der drei identen und sehr offenen Wohnungsgrundrisse, ist eine eingestellte Box (Badezimmer), um die sich die Schlafräume, das Wohnzimmer, die Küche und der Vorraum gruppieren.

(Text: Architekt)

## G12

Grillparzerstrasse 12  
2344 Maria Enzersdorf, Österreich

ARCHITEKTUR

**X42 Architektur****Lothar Jell-Paradeiser**

ÖRTLICHE BAUAUFSICHT

**aumerksam Baumanagement GmbH**

FERTIGSTELLUNG

**2011**

SAMMLUNG

**ORTE architekturnetzwerk  
niederösterreich**

PUBLIKATIONSdatum

**1. Dezember 2011**

© AnnA BlaU



© AnnA BlaU



© AnnA BlaU

## DATENBLATT

Architektur: X42 Architektur (Christoph Gaber, Marko Jell-Paradeiser, Martin Moser),  
 Lothar Jell-Paradeiser  
 örtliche Bauaufsicht: baumerksam Baumanagement GmbH  
 Bauphysik: Wolfgang Hebenstreit  
 Fotografie: AnnA BlaU

Funktion: Wohnbauten

Planung: 2008 - 2011  
 Ausführung: 2010 - 2011

Grundstücksfläche: 543 m<sup>2</sup>  
 Bruttogeschossfläche: 468 m<sup>2</sup>  
 Nutzfläche: 363 m<sup>2</sup>  
 Bebaute Fläche: 134 m<sup>2</sup>



© AnnA BlaU



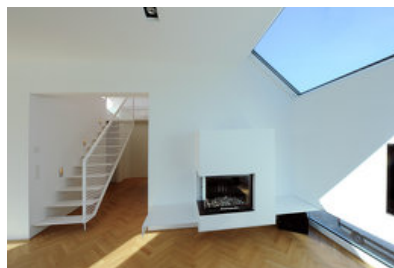
© AnnA BlaU



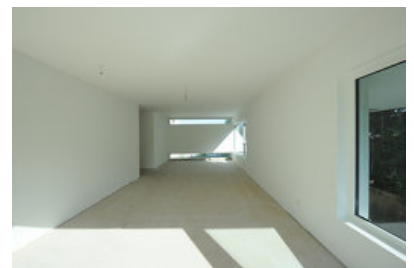
© AnnA BlaU



© AnnA BlaU



© AnnA BlaU



© AnnA BlaU



© AnnA Blau



© X42 Architektur