



© INNOCAD

In einem sensiblen Bereich der Grazer Altstadtsschutzzone gelegen, verbindet dieses Projekt moderne Wohnformen und zeitgenössische Architektur mit behutsamem Bauen im historischen Umfeld.

Die Neuinterpretation der Straßenfassade nimmt Bezüge der umgebenden biedermeierlichen Bebauung auf und transportiert diese in eine kontemporäre Architektursprache.

Der Hoftrakt wurde vollständig zum Grünraum geöffnet und bietet besondere Kleinwohnungen - sogenannte „Mini-Lofts“, also zweigeschossiges Wohnen auf 40-50 Quadratmetern mit kommunikativ geöffneten halböffentlichen Bereichen im Erdgeschoss und privaten Rückzugsbereichen im Obergeschoss. Es entsteht ein vertikaler Wohnraum, der trotz des minimalen Flächenangebots ein maximales Raumgefühl vermittelt.

Der gemeinschaftlich genutzte Hofbereich, sowie eine Gemeinschaftsdachterrasse runden das Angebot für eine vorwiegend junge Zielgruppe von Studenten ab.

(Text: Architekten)

Prinz Koburg

Zinzendorfgasse 5
8010 Graz, Österreich

ARCHITEKTUR
INNOCAD

BAUHERRSCHAFT
WEGRAZ GmbH

TRAGWERKSPLANUNG
Gerhard Baumkirchner

ÖRTLICHE BAUAUFSICHT
Gerd Lormann

FERTIGSTELLUNG
2008

SAMMLUNG
HDA Haus der Architektur

PUBLIKATIONSdatum
2. Dezember 2011



© INNOCAD



© INNOCAD



© INNOCAD

Prinz Koburg

DATENBLATT

Architektur: INNOCAD (Martin Lesjak, Peter Schwaiger)

Mitarbeit Architektur: Patrick Handler (Projektleitung), Fen Xiao, Terrence D. Braddock, Thomson Arne

Bauherrschaft: WEGRAZ GmbH

Tragwerksplanung: Gerhard Baumkirchner

örtliche Bauaufsicht: Gerd Lormann

Bauphysik: Vatter & Partner ZT-KEG, Gleisdorf

Elektro: Mühlwisch Zitz-Elektrotechnik Feldkirchen

HKLS: Installationen Beranek GmbH, Rein

Funktion: Gemischte Nutzung

Planung: 2005

Ausführung: 2007 - 2008

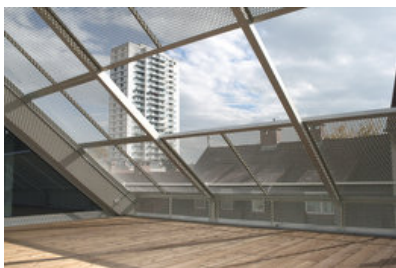
Grundstücksfläche: 810 m²

Bruttogeschossfläche: 1.091 m²

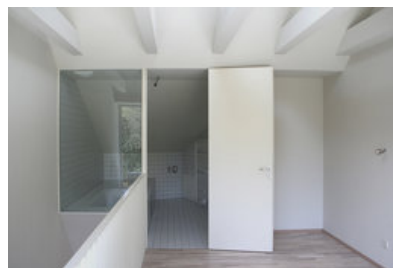
Nutzfläche: 795 m²

Bebaute Fläche: 497 m²

Baukosten: 950.000,- EUR



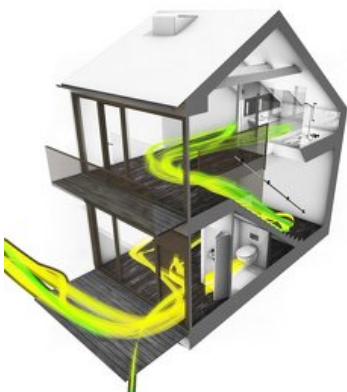
© INNOCAD



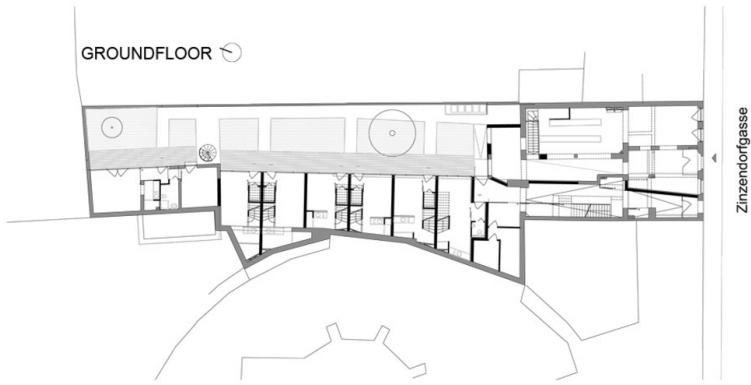
© INNOCAD



© INNOCAD



© INNOCAD



Prinz Koburg

Grundriss EG



SITE PLAN

Lageplan