



© Paul Ott

Hofhaus Pramergasse

Pramergasse 25
1090 Wien, Österreich

ARCHITEKTUR
pointner | pointner Architekten

BAUHERRSCHAFT
Matthias Koffer GmbH

TRAGWERKSPLANUNG
KPPK Ziviltechniker GmbH

ÖRTLICHE BAUAUFSICHT
Gernot Schulz

FERTIGSTELLUNG
2009

SAMMLUNG
Architekturzentrum Wien

PUBLIKATIONSdatum
27. Januar 2012



Das Hofhaus befindet sich an Stelle des gewerblich genutzten Hoftraktes einer ehemaligen "Thonöfenfabrik". Das Haus steht an der Feuermauer, wobei die Erschließung der vier Geschosswohnungen und zwei Maisonetten entlang dieser erfolgt. Für die Wohnungen und Maisonetten resultiert daraus teilweise nur eine Seite für die Belichtung der Wohnungen, die von angrenzenden Feuermauern und Wohnhäusern beschattet werden. Die Architekten reagierten mit lichten Glaskern an der Längsseite und verglasten Dachschrägen auf die beengte Hofsituation. Die Öffnungen optimieren einerseits den Lichteinfall, andererseits geben sie überraschende Ausblicke frei, denn zwischen angrenzenden Feuermauern öffnen sich Blickachsen in die Umgebung. Mit 1,5 Meter Tiefe bieten die Erker den Bewohnern die Wohnqualität des Hinausgehens. Den Architekten gelang die subjektive Aufweitung eines per se beengten Raumes.

Auffällig ist die amorphe Form des Hofhauses mit seinen Abschrägungen, sie resultiert aus der zulässigen Kubatur. Als logische Weiterentwicklung der Form stülpten die Architekten eine Schuppenfassade aus titanbeschichteten Fassadentafeln über den Baukörper. Die Architekten sehen das Hofhaus im Kontrast zur klassischen Gründerzeithaus-Putzfassade.

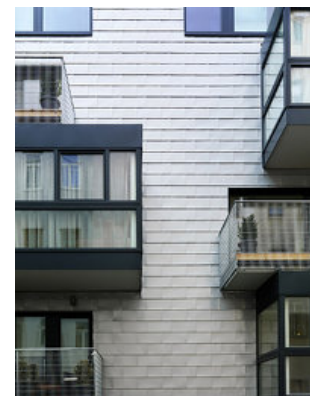
Im Zuge der Umbauarbeiten wurde der Dachboden des straßenseitigen Hauptgebäudes zweigeschossig ausgebaut. Der ebenfalls neu errichtete Lift erschließt sowohl das Hauptgebäude als auch das Hofhaus und ermöglicht einen barrierefreien Zugang zu allen Wohnungen. (Text: Martina Frühwirth)



© Paul Ott



© Paul Ott



© Paul Ott

Hofhaus Pramergasse

DATENBLATT

Architektur: pointner | pointner Architekten (Helmut Pointner, Herbert Pointner)

Mitarbeit Architektur: Armin Kefer (PL), Anton Watzl, Günther Litzlbauer

Bauherrschaft: Matthias Koffer GmbH

Tragwerksplanung, Bauphysik: KPPK Ziviltechniker GmbH (Klaus Petraschka)

örtliche Bauaufsicht: Gernot Schulz

Fotografie: Paul Ott

Funktion: Wohnbauten

Planung: 2005 - 2008

Ausführung: 2008 - 2009

Grundstücksfläche: 804 m²

Nutzfläche: 847 m²

Bebaute Fläche: 450 m²

Umbauter Raum: 7.624 m³

NACHHALTIGKEIT

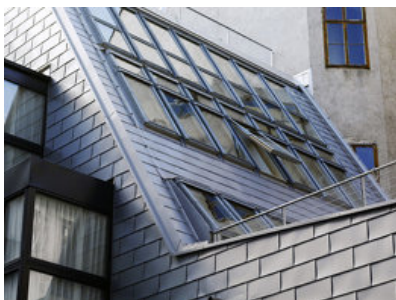
Heizwärmebedarf: 40,0 kWh/m²a (PHPP)

AUSFÜHRENDE FIRMEN:

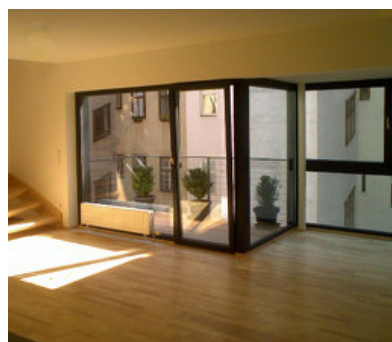
Lieb Bau Weiz, 2351 Wiener Neudorf

Josko Fenster und Türen GmbH, 4794 Kopfing

PREFA Aluminiumprodukte GmbH 3182 Markt / Lilienfeld



© Paul Ott



© pointner | pointner Architekten



© pointner | pointner Architekten

Hofhaus Pramergasse



Ansicht