



© Ulrich Kehrer

Haus BFW

Oberösterreich, Österreich

ARCHITEKTUR
tp3 Architekten

FERTIGSTELLUNG
2009

SAMMLUNG
afo architekturforum oberösterreich

PUBLIKATIONSdatum
30. Januar 2012



Ein Gebäude mit Höhen und Tiefen: Diese beiden Leitthemen werden durch die symbiotische Haltung der differentiellen Dachlandschaft zu einem Gesamtgefüge arrangiert. Auf den ersten Blick wird nicht sofort bewusst, dass es sich eigentlich um zwei Bauten handelt, doch das abfallende Dach Richtung Westen verbindet das Wohnhaus mit der Garage und lässt somit einen intimen Außenbereich in dieser Zwischenzone entstehen, der ebenerdig über das Erdgeschoss erschlossen wird. Während die Nordfassade ein Satteldach aufweist, wird die eigentliche Trennung der beiden Entwurfsthemen durch ein von der Südfassade aus entwickeltes Haus mit Pultdach betont. Somit wirkt das Gebäude von zwei sich gegenüberliegenden Seiten, auch wie zwei unterschiedliche Gebäude. Diese Komplexität wird im Gesamtkontext von der Gestaltung des Grundrisses prinzipiell aufgehoben. Dieser zeigt in keiner Weise auf, dass die Dachlandschaft so differenziert gestaltet sein mag. In klarer Formensprache sind die Wohnbereiche im Erdgeschoss angesiedelt, die durch den Innenhof nochmals ein besonderes Wohnambiente erfahren. Im Obergeschoss sind die Schlafzimmer angeordnet, die ebenso wie im Erdgeschoss hauptsächlich gegen Süden ausgerichtet sind. (Gekürzter Text der Architekten)



© Ulrich Kehrer



© Ulrich Kehrer



© Ulrich Kehrer

Haus BFW

DATENBLATT

Architektur: Tp3 Architekten (Andreas Henter, Markus Rabengruber)

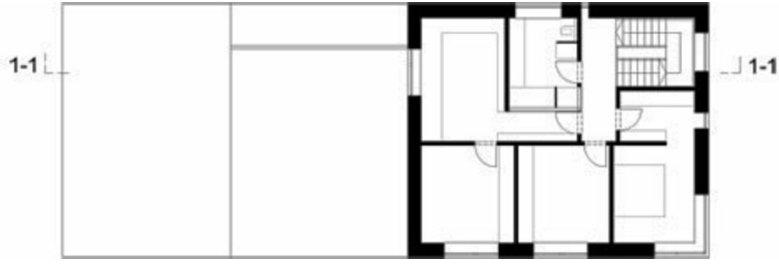
Funktion: Einfamilienhaus

Planung: 2008 - 2009

Fertigstellung: 2009

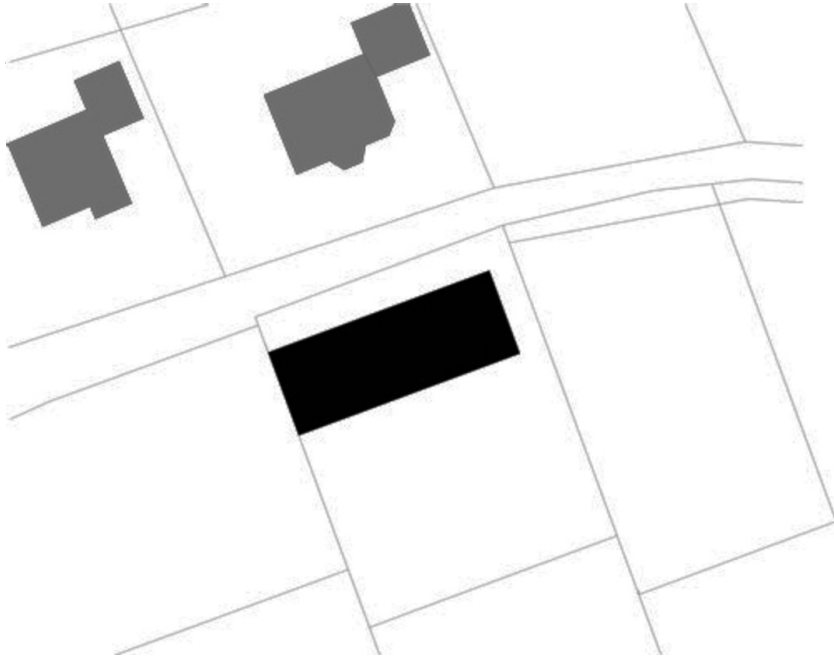
Nutzfläche: 135 m²

Bebaute Fläche: 980 m²



Haus BFW

Grundriss OG



Lageplan