



© Rob de Jong

## Day activities center

Zwarteweg  
2200 Noordwijk, Niederlande

ARCHITEKTUR

**Onix**

BAUHERRSCHAFT

**'s Heerenloo**

FERTIGSTELLUNG

**2010**

SAMMLUNG

**newroom**

PUBLIKATIONSdatum

**27. Februar 2012**



### Day activities center Duinstrook

Im Jahr 2010 errichteten die Onix Architekten am Rande des Willem van den Bergh-Terrains in Duinstrook ein neues Tagesbetreuungscenter für die Klienten der Sozialeinrichtung 's Heeren Loo.

Die Anlage umfasst mehrere Gebäude von der eigentlichen Tagesstätte über Kindergarten und Kantine bis hin zu Ställen, Reithalle und Scheunen, welche die Architekten rund um eine öffentliche Straße angeordnet haben. Soziale Interaktionen zwischen Menschen mit und ohne Beeinträchtigungen werden so befördert, Interaktionen, die sie gerne als „umgekehrte Integration“ verstanden wissen wollen.

Sämtliche Gebäude verfügen über einfache Volumina mit leicht geneigten Satteldächern. Ein charakteristischer Knick gibt dem Baukörper jedoch das gewisse Etwas. Er erweitert Volumen und Orientierung des Hauses. Die einfachen Grundrisse kommen der speziellen Raumwahrnehmung der Besucher entgegen, schaffen gleichzeitig reizvolle Ausblicke und intime Rückzugsmöglichkeiten.

Konstruktion und Fassade wechseln je nach Nutzung. Im Wesentlichen unterscheiden sich hier geheizte und ungeheizte Gebäude. Ablesbar an der Backsteinfassade für die Wohnhäuser und der Holzlattung der Nutzbauten. Durch die effiziente Anordnung der Baukörper hinsichtlich Erschließung und Installation konnte eine größtmögliche Kosteneinsparung erreicht werden. (Text: Helga Kusolitsch)



© Rob de Jong



© Rob de Jong



© Rob de Jong

## Day activities center

### DATENBLATT

Architektur: Onix

Mitarbeit Architektur: Berit Ann Roos, Olaf Janson, Koen Looman

Bauherrschaft: 's Heerenloo

Funktion: Gesundheit und Soziales

Planung: 2008

Ausführung: 2009 - 2010

Bruttogeschossfläche: 800 m<sup>2</sup>

Baukosten: 1,3 Mio EUR



© Rob de Jong

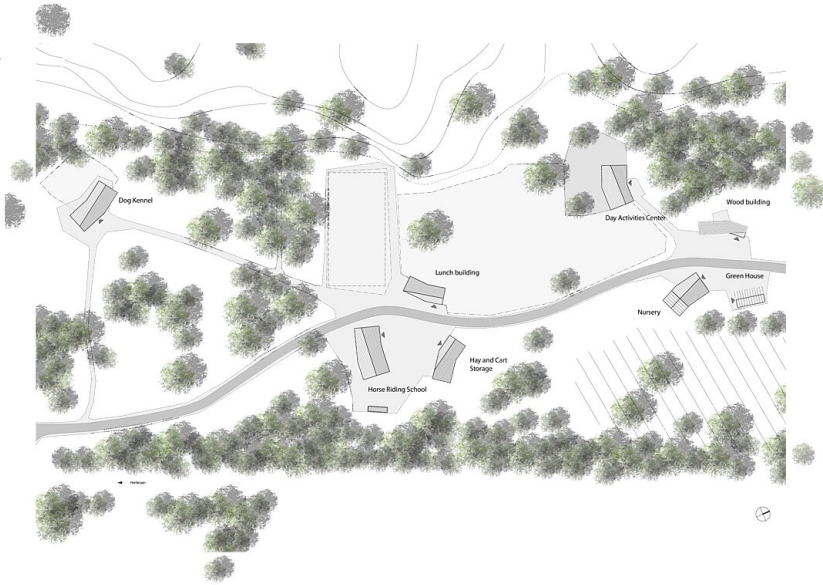


© Peter van der Knoop



© Rob de Jong

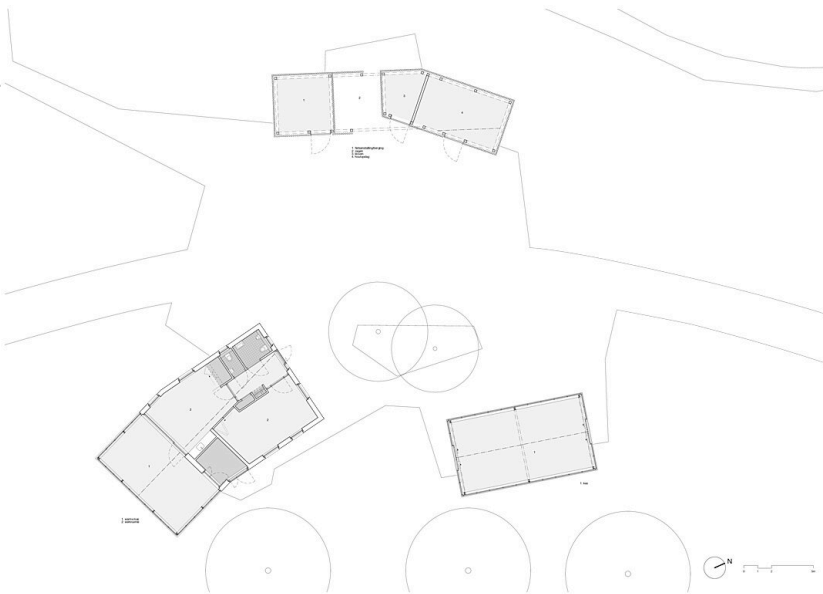
Day activities center



Lageplan

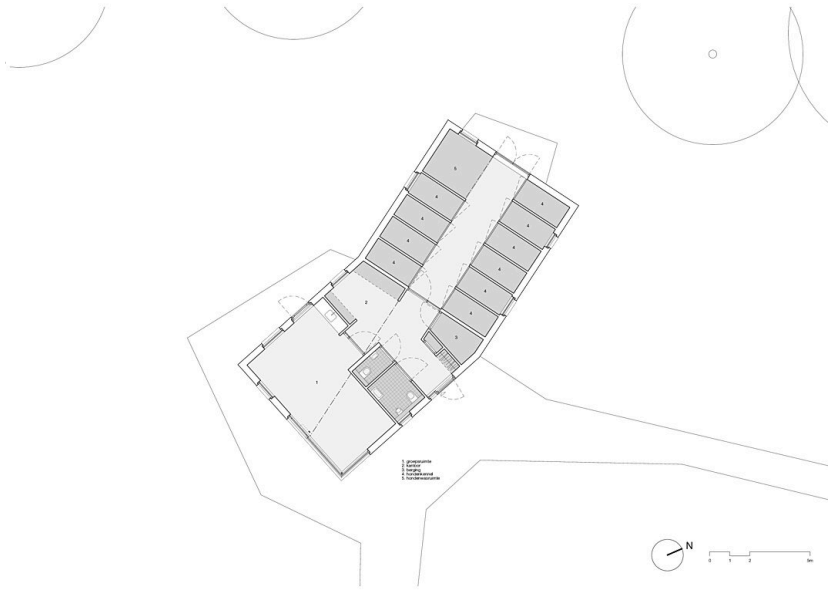


Lageplan



Grundriss Gärtnerei, Gewächshaus und Holzhaus

Day activities center



Grundriss Hundezwinger



Grundriss Tagesstätte

Day activities center



Grundriss Reitschule, Kantine und Heuschober