



© Astrid Bartl

Das Einfamilienhaus Villa befindet sich nahe der Werkbundsiedlung, in einer Nachbarschaft, die in den 1930er Jahren entwickelt worden ist. Das Haus setzt sich aus kubischen Elementen zusammen, die miteinander verschachtelt sind. Aufgrund einer raffinierten Staffelung, die dem Gelände folgt, konnte eine viergeschossige Struktur entwickelt werden.

Im untersten Geschoss befinden sich die Garage, Gästesuite und Heimbüro, wobei die Wohnräume über einen direkten Gartenzugang verfügen. Darauf folgt die Hauptebene mit Eingang, straßenseitiger Wohnküche und Wohnzimmer mit Gartenzugang über die angeschlossene Terrasse. Auf der dritten Ebene befinden sich drei Schlafräume (eines davon als „Mastersuite“ ausgeführt). Als sprichwörtlicher „Höhepunkt“ folgt eine uneinsehbare, private Entspannungszone mit Zugang zu einer großen Terrasse – perfekt, um einen Drink und die Aussicht auf Wien zu genießen.

Badezimmer auf den drei Wohnebenen sowie diverse Nebenräume ermöglichen den Bewohnern auf verschiedene Lebenssituationen und daraus resultierende Raumbedürfnisse flexibel zu reagieren. Das Design folgt keinen Moden und erscheint zeitlos. Materialien wie Beton, Holz und Glas bleiben in ihren natürlichen Farben und Texturen sichtbar. (Text: Architekten, redaktionell überarbeitet)

Villa 13c20

1130 Wien, Österreich

ARCHITEKTUR
moment-home

TRAGWERKSPLANUNG
Brand Zivilingenieure und Architekten

ÖRTLICHE BAUAUFSICHT
Füll - Projekt Bau Facility

LANDSCHAFTSARCHITEKTUR
Auböck+Kárász

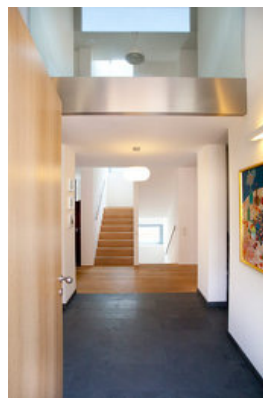
FERTIGSTELLUNG
2009

SAMMLUNG
Architekturzentrum Wien

PUBLIKATIONSdatum
17. Februar 2012



© Astrid Bartl



© Astrid Bartl



© Astrid Bartl

Villa 13c20

DATENBLATT

Architektur: moment-home (Markus Swittalek)
Mitarbeit Architektur: Alexander Ruthner
Tragwerksplanung: Brand Zivilingenieure und Architekten (Werner Brand)
Landschaftsarchitektur: Auböck+Kárász (Maria Auböck, János Kárász)
örtliche Bauaufsicht: Füll - Projekt Bau Facility
Mitarbeit ÖBA: Alexander Ruthner
Fotografie: Astrid Bartl

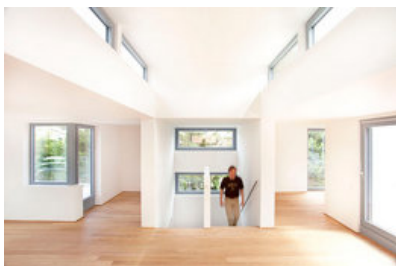
Funktion: Einfamilienhaus

Planung: 2006 - 2007
Ausführung: 2008 - 2009

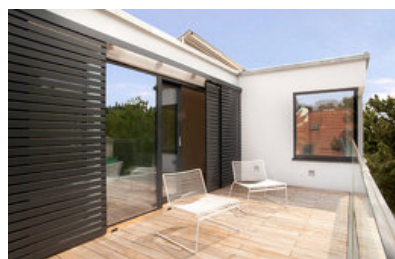
Grundstücksfläche: 600 m²
Bruttogeschossfläche: 380 m²
Nutzfläche: 330 m²
Bebaute Fläche: 150 m²

AUSFÜHRENDE FIRMAN:

Baumeisterarbeiten: K.N.O.C.K Bau GmbH, 3133 Traismauer
Gas-Wasser-Heizung: TDI InstallationsgesmbH, 1030 Wien
Elektroinstallationen: Heinrich Pfeiffer GmbH, 1010 Wien
Stahlbau: BAL Metallbau GmbH, 1150 Wien
Glasbau: Glaserei Robert Glaser, 3412 Kierling
Möbeltischler: Lamprecht KG, 8522 Groß St. Florian
Gartengestaltung: Ing. Bernhard Fletzer, 1230 Wien

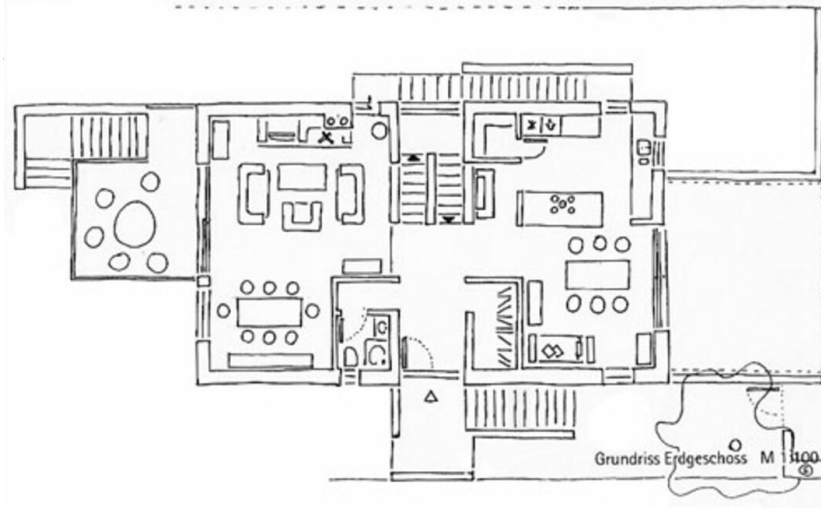


© Astrid Bartl



© Astrid Bartl

Villa 13c20



Grundriss EG