



© Dietmar Tollerian

## Haus S.

4612 Scharten, Österreich

ARCHITEKTUR  
**Raimund Dickinger**

TRAGWERKSPLANUNG  
**Karl Schemmel**

FERTIGSTELLUNG  
**2009**

SAMMLUNG  
**afo architekturforum oberösterreich**

PUBLIKATIONSdatum  
**24. Februar 2012**

Das Haus S. steht auf einem Nord / Ost-Hang zum Donabecken, knapp unterhalb einer Hügelkuppe, am obersten Ende einer kleinen Siedlung. Ausschlaggebend für den Erwerb des Grundstückes waren die Aussicht, die unverbaubare Lage, die Ruhe.

### Entwurfsgedanken

Schaffung einer Ebene, einer Plattform. Darunter die Nebenräume, Technik, Garage. Oben das Wohnen, Aufenthalt, Nutzung von Innen- und Außenbereichen, Pool, Garten. Herausstreichen der Besonderheit des Ortes, des weiten Blickes, kaum Einsicht von Nachbarn.

Sichtbeziehungen aus dem Inneren wie auch die Sicht durch das Gebäude.

Einbeziehung von Himmelsrichtung, Hangneigung, Wind (Hauptwindrichtung: N/W, W)

Sparsamer Umgang mit Farbe, Form, Materialien.



### Raumfiguration Wohngeschoß (von Außen nach Innen)

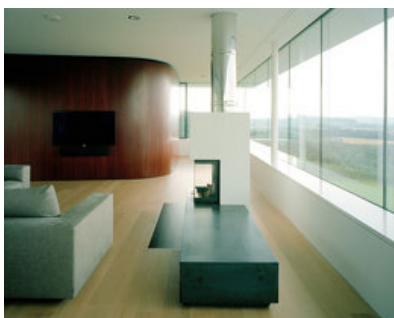
Umgebendes Gelände: als Wiese und Garten angelegt, dem ursprünglichen Gelände folgend. Terrasse mit Pool, zum Teil überdacht, Wind- Regen- Sonnenschutz;

Innenraum mit offenem Grundriss, durch runden Baukörper in Zonen geteilt.

Funktionen: Küche, Essen, Wohnen, Büro und Fitness. Intimbereich: die Rundform als Zeichen des Abkapselns, auch als Gelenk im Raum, massive Wand. Offen nur nach Außen. Funktionen: Bad/WC, Schlafen, Schrankraum.

### Konstruktion und Material

Sockel aus Ortbeton, gedämmt, verputzt und gespachtelt; OG: Fixverglasung mit vertikal- mittig drehbaren Lüftungselementen. Dachkonstruktion aus Holz mit bekiestem Foliendach, auf Stahlsäulen. Runder Bauteil in Ziegel. Alle massiven Bauteile, Decken, Säulen, Fensterbänke in weiß. Eichendielenboden im gesamten Wohnbereich wie auch die Treppe. Mahagoni für runden Bauteil und alle Möbel. Epoxydharzboden, taubengrau in Garage, Technik, Waschküche.



© Dietmar Tollerian



© Dietmar Tollerian



© Dietmar Tollerian

## Haus S.

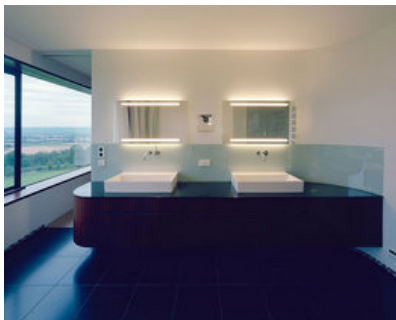
Schwarzer Granit, matt geschliffen, in Bädern, WC's , Küche und Eingang.  
Tropenholz auf Terrasse, Pool Niro. (Text: Architekt)

### DATENBLATT

Architektur: Raimund Dickinger  
Tragwerksplanung: Karl Schemmel  
Fotografie: Dietmar Tollerian

Funktion: Einfamilienhaus

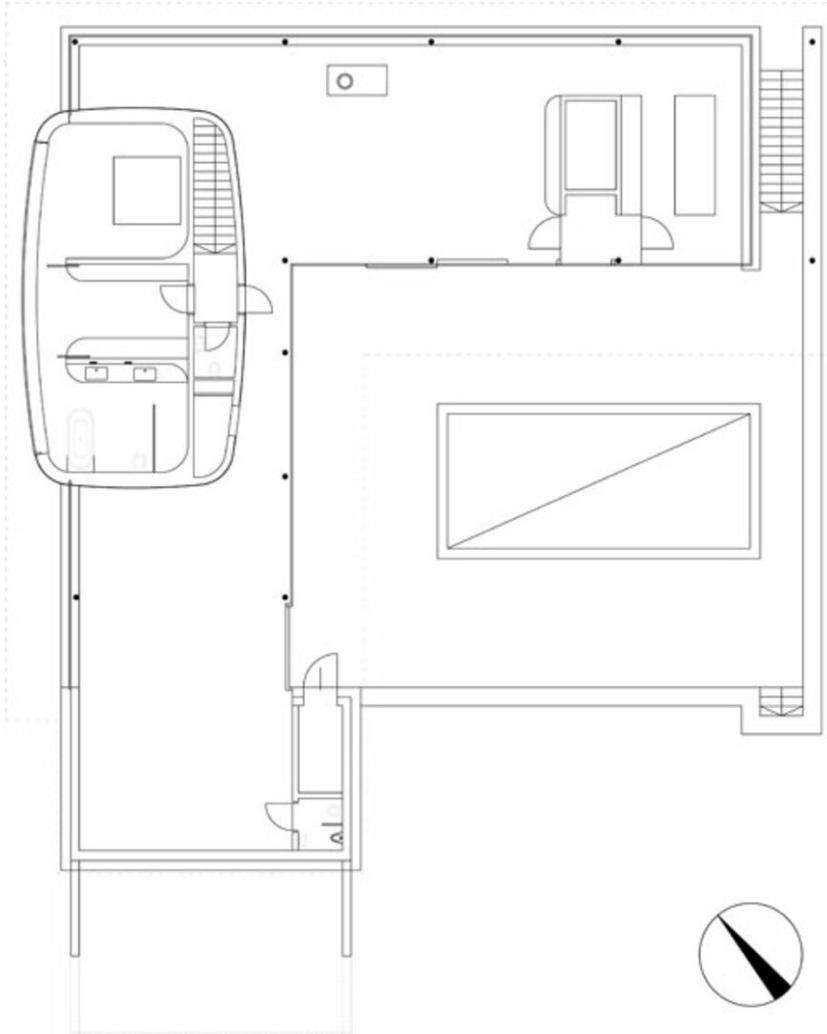
Planung: 2007 - 2008  
Ausführung: 2008 - 2009



© Dietmar Tollerian

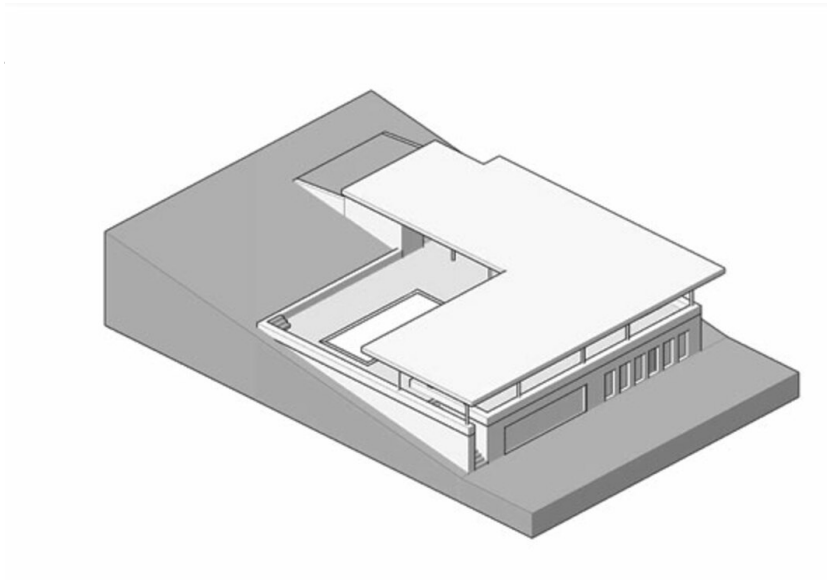


© Dietmar Tollerian



Haus S.

Grundriss



Isometrie