



© Lisa Rastl

Pichler & Traupmann Architekten haben in den Weingärten rund um das südburgenländische Haubenrestaurant Wachter-Wiesler's Ratschen ein Projekt entwickelt, an dem sich eine Gemeinschaft ausgezeichneter Winzer des renommierten Weinbauortes Deutsch Schützen beteiligt hat, um den Gästen einen angenehmen Ausklang nach der Verkostung in den Weinkellern zu bieten.

Die Arbeiten von Pichler & Traupmann Architekten sind bekannt für ihren Dialog mit der Landschaft und den sensiblen Umgang mit dem projektspezifischen Kontext, aber auch für den hohen Innovationsgrad und die zeitgemäße Interpretation ungewöhnlicher Bauaufgaben. Besonders in diesem Fall waren es wesentliche Faktoren der Projektentwicklung, galt es doch, die Ursprünglichkeit, Einfachheit und meditative Qualität des Ortes mit anspruchsvollem Ambiente zu verbinden.

Es ist touristisch gesehen ein ungewöhnlicher Schritt, die Zimmer eines Nächtigungsbetriebes in die Weingärten auszulagern. Ausgehend vom Restaurant, in dem auch der Empfang und das Frühstück des Betriebes abgewickelt werden, zieht man sich nach einem genussvollen Abend in die freistehenden Schlafeinheiten inmitten der Rebkulturen zurück. Zehn Einheiten mit jeweils zwei Betten und einer Zusatzcouch stehen den Gästen zur Verfügung.

Die frei stehenden Wohnelemente orientieren sich an der signifikanten Kultur der Rebreihen und leiten sich von diesem Landschaftselement ab. Die längslaufenden Wände der Objekte nehmen die Rebreihen vom Abstand zueinander auf und verfestigen diese als gebaute Elemente, zwischen denen die verschiedenen Funktionen angeordnet sind. So schläft man quasi zwischen den Rebreihen, die sich in den großformatigen Fenstern spiegeln und in die Räume hineinzulaufen scheinen.

Auch die Materialsprache bringt die Stärke der Entwurfsidee zum Ausdruck. Im Innen- und im Außenbereich wurde Holz als durchgehender, natürlich nachwachsender Baustoff in verschiedenen Oberflächen und Charakteren verwendet. Das Energiekonzept des Projekts bezieht erneuerbare Energie mit ein.

Das Projekt konnte dank der guten Zusammenarbeit aller am Projekt beteiligten in

Wohnen am Ratschen

Deutsch Schützen
7474 Deutsch Schützen, Österreich

ARCHITEKTUR
Pichler & Traupmann

BAUHERRSCHAFT
Ratschens Wohnothek

TRAGWERKSPLANUNG
Woschitz Engineering

FERTIGSTELLUNG
2011

SAMMLUNG
ARCHITEKTUR RAUMBURGENLAND

PUBLIKATIONSdatum
20. März 2012



© Lisa Rastl



© Lisa Rastl



© Lisa Rastl

Wohnen am Ratschen

einer „Rekordbauzeit“ von circa 100 Tagen umgesetzt werden. (Text: Architekt)

DATENBLATT

Architektur: Pichler & Traupmann (Christoph Pichler, Johann Traupmann)

Mitarbeit Architektur: Mario Gasser, Bruno Mock, Wolfgang Windt

Bauherrschaft: Ratschens Wohnothek

Tragwerksplanung: Woschitz Engineering

Fotografie: Lisa Rastl

Bauphysik: RWT PLUS ZT GmbH, Wien

Holzbau: Strobl GmbH, Deutsch Kaltenbrunn

Funktion: Hotel und Gastronomie

Planung: 2010

Fertigstellung: 2011

Grundstücksfläche: 2.969 m²

Nutzfläche: 234 m²

Bebaute Fläche: 345 m²

Umbauter Raum: 1.270 m³

NACHHALTIGKEIT

Materialwahl: Holzbau

PUBLIKATIONEN

2012

ORF Burgenland

<http://tvthek.orf.at/programs/70021-Burgenland-heute/episodes/3662797-Burgenland-heute>

Holzbaupreis Burgenland 2012

Wohnen am Ratschen, Deutsch Schützen

1. März

architektur.aktuell 382 383

Wohnothek, Deutsch-Schützen – Sternennacht im Weingarten

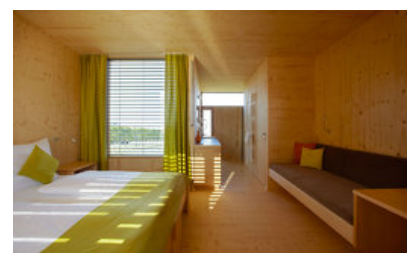
Springer-Verlag GmbH, Wien



© Lisa Rastl



© Lisa Rastl



© Lisa Rastl

Wohnen am Ratschen

2011

Die Presse

Kuben, Keks und Kellerstöckl

Wohnen am Ratschen

Die Presse Verlags-Gesellschaft m.b.H., Wien

17./18. September

Salzburger Nachrichten

WEIN kompakt – Wohnothek

Wohnen am Ratschen

Salzburger Nachrichten Verlagsgesellschaft m.b.H. & Co. KG, 10.09.2011

ARCHITEKTUR & BAUFORUM 15

Streifzug – Einfach losleben

Wohnen am Ratschen

Der Wirtschaftsverlag Wien, September

Kurier BURGENLAND

Deutsch Schützen – Wohnothek offiziell eröffnet

Wohnen am Ratschen

20. August 2011

AUSZEICHNUNGEN

Holzbaupreis Burgenland 2012 - Kategorie „Touristische Bauten“

In nextroom dokumentiert:

ZV-Bauherrenpreis 2012, Nominierung

Holzbaupreis Burgenland 2012, Preisträger

WEITERE TEXTE

Wohnen am Ratschen, newroom, Donnerstag, 1. März 2012



© Lisa Rastl