



© Bruno Klomfar

Landeskrankenhaus Wolfsberg Lymphologie

Paul Hackhoferstraße 9
9400 Wolfsberg, Österreich

ARCHITEKTUR

Loudon & Habeler

BAUHERRSCHAFT

KABEG

TRAGWERKSPLANUNG

Herbert Wolfesberger

ÖRTLICHE BAUAUFSICHT

Kastner ZT-GmbH

KUNST AM BAU

Claus Prokop

FERTIGSTELLUNG

2010

SAMMLUNG

Architektur Haus Kärnten

PUBLIKATIONSdatum

8. April 2012



Der zweihüftige Grundriss ist so konzipiert, dass eine maximale Anzahl von Patienten- und Aufenthaltsräumen nach Süden weist. Im Norden wurden dagegen zum großen Teil Büros sowie Funktions- und Versorgungsräume untergebracht.

Der Neubau besteht aus den Teilen Stationstrakt, Therapietrakt, Eingangshalle und Verbindungsmagistrale zum Bestand sowie einem Infrastrukturgebäude für die E-Versorgung. Die neue Lymphologie wird über die Verlängerung der Nord-Süd-Magistrale mit dem bestehenden Krankenhaus verbunden. Das strukturelle Prinzip, einer Haupteerschließungsachse mit angelagerten Quertrakten wird aufgenommen und mit den beiden neuen Trakten für die Station und für die Therapie weitergeführt.

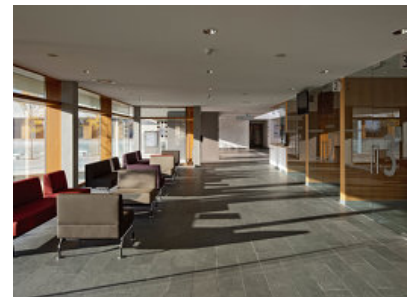
Westlich schließt sich der neue Therapietrakt, im Osten der neue Stationstrakt an die Magistrale an. Zwischen beiden entsteht ein neuer Hauptzugang, sowohl für das bestehende Krankenhaus, als auch für die Lymphologie. Die beiden neuen Trakte bilden räumlich einen Vorplatz, der direkt an den südlichen Parkplatz anschließt. (Text: Architekten)



© Bruno Klomfar



© Bruno Klomfar



© Bruno Klomfar

**Landeskrankenhaus Wolfsberg
Lymphologie**

DATENBLATT

Architektur: Loudon & Habeler (Michael Loudon, Josef Habeler)
Mitarbeit Architektur: Anton Kirchwegger, Ingeborg Heim, Ulf Steinbrecher
Bauherrschaft: KABEG
Tragwerksplanung: Herbert Wolfesberger
örtliche Bauaufsicht: Kastner ZT-GmbH
Kunst am Bau: Claus Prokop
Bauphysik: Pabinger und Partner
Haustechnik / Elektro: Gregoritsch GmbH
Haustechnik / HKLS: Werner Lang
Fotografie: Bruno Klomfar

Funktion: Gesundheit und Soziales

Wettbewerb: 2003
Planung: 2007 - 2009
Ausführung: 2008 - 2010

Grundstücksfläche: 70.670 m²
Bruttogeschossfläche: 12.400 m²
Nutzfläche: 5.250 m²
Bebaute Fläche: 3.610 m²
Umbauter Raum: 48.500 m³
Baukosten: 19,3 Mio EUR

AUSFÜHRENDE FIRMEN:

Baufirma: Kostmann GmbH, St.Andrä, Lavantal
Fassade: Tischlerei Karl Hessel GmbH, Tragwein

AUSZEICHNUNGEN

Kärntner Landesbaupreis 2011
In nextroom dokumentiert:
Kärntner Landesbaupreis 2011, Preisträger

WEITERE TEXTE

Landeskrankenhaus Wolfsberg Lymphologie, Architektur Haus Kärnten, Dienstag, 10.

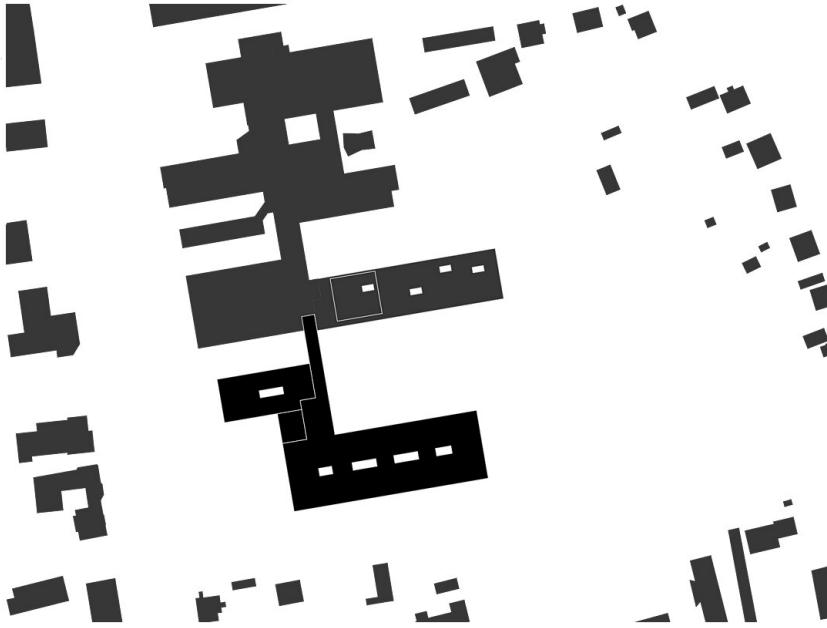


© Bruno Klomfar

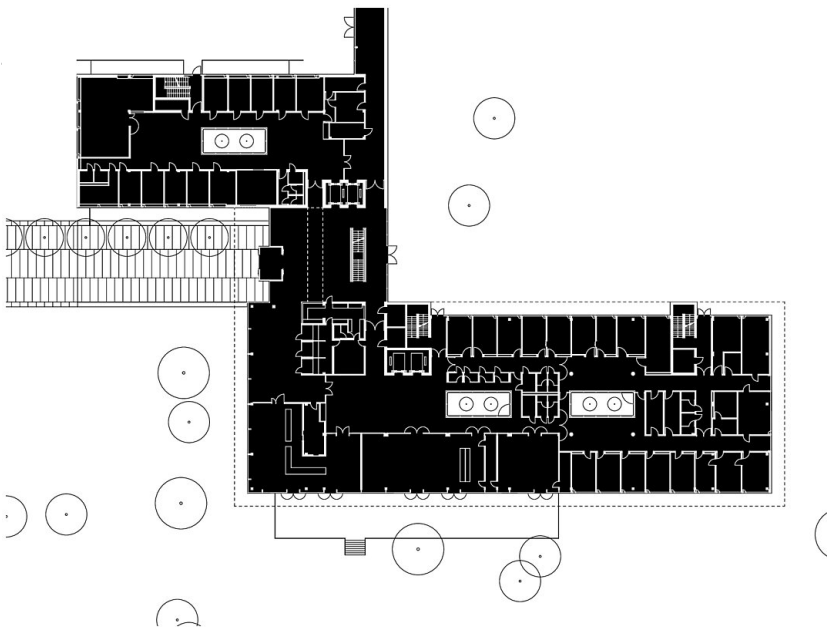
**Landeskrankenhaus Wolfsberg
Lymphologie**

April 2012
Künstlerische Gestaltung LKH Wolfsberg, Architektur Haus Kärnten, Mittwoch, 4. April
2012, 00:00 Uhr

Landeskrankenhaus Wolfsberg
Lymphologie

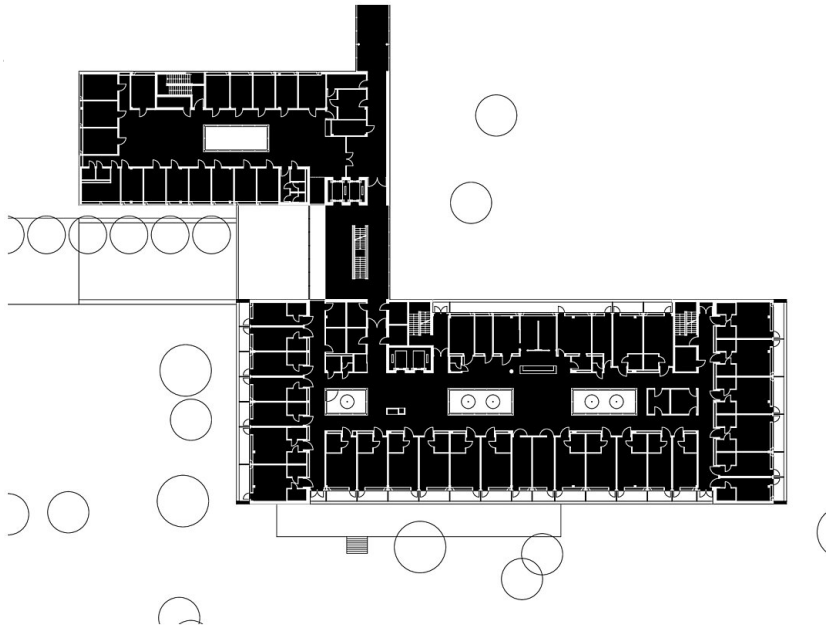


Schwarzplan



Grundriss EG

Landeskrankenhaus Wolfsberg
Lymphologie



Grundriss OG1

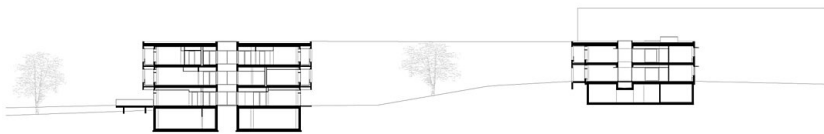


Ansicht 1

**Landeskrankenhaus Wolfsberg
Lymphologie**



Ansicht 2



Schnitt 1