



© Jens Bruchhaus

### Modegeschäft FrauenschuH Umbau und Erweiterung

Für das Familienunternehmen FrauenschuH – ursprünglich eine Gerberei, in der maßangefertigte Kleidungsstücke aus hochwertigem Leder für Kunden aus aller Welt entstanden – wurde in einer ehemaligen Skifabrik eine neues Geschäft eingerichtet, das in seiner Optik und Haptik der dort angebotenen Luxury Sportstyle Fashion entspricht. Hirschlederwände, Stoffe aus der eigenen Kollektion, spezielle Lichteffekte und Eichenholzböden in einer modernen aber auch traditionsbewussten Umsetzung bieten die „Bühne“ für den Hauptdarsteller – die eigene Mode.

Das Konzept der Bühne wird mit Vorhängen, Theater Strahlern, Wandbemalung und Videowall unterstrichen – Elemente, die es ermöglichen, das Erscheinungsbild des Geschäftes in kurzer Zeit ohne bauliche Eingriffe zu verändern. Ähnlich wie auf einer richtigen Theaterbühne ist das Licht direkt auf den „Hauptdarsteller“ – die Kleidungsstücke – gerichtet, die damit maximale Aufmerksamkeit erhalten.

Nicht nur der Umwelt zu Liebe, sondern auch um den Kunden einen angenehmen Aufenthalt im Geschäft zu ermöglichen, wurde besonderes Augenmerk auf die Haustechnik gelegt. Mit dem vorhandenen Grundwasser wird über die Decke gekühlt und geheizt, eine kontrollierte Wohnraumlüftung sorgt für ausreichend Frischluft im gesamten Objekt. (Text: nach einem Text des Architekten)

## Frauenschuh

Josef-Pirchl-Straße 50  
6370 Kitzbühel, Österreich

ARCHITEKTUR

**SEP Stöckl Egger & Partner**

BAUHERRSCHAFT

**Kaspar FrauenschuH GmbH**

TRAGWERKSPLANUNG

**Carlo Chiavistrelli**

FERTIGSTELLUNG

**2011**

SAMMLUNG

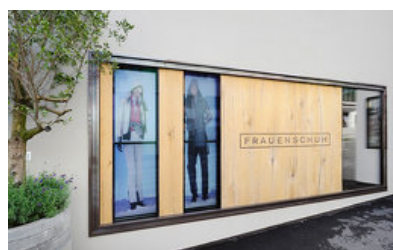
**aut. architektur und tirol**

PUBLIKATIONSdatum

**4. April 2012**



© Jens Bruchhaus



© Jens Bruchhaus



© Jens Bruchhaus

## Frauenschuh

### DATENBLATT

Architektur: SEP Stöckl Egger & Partner (Ulrich Stöckl, Michael Egger)  
Mitarbeit Architektur: Johannes Oberhauser, Pia Temt, Angelika Granig  
Bauherrschaft: Kaspar Frauenschuh GmbH  
Tragwerksplanung: Carlo Chiavistrelli

Kunst am Bau: Josef Havelka, Gablitz

Funktion: Konsum

Planung: 2011

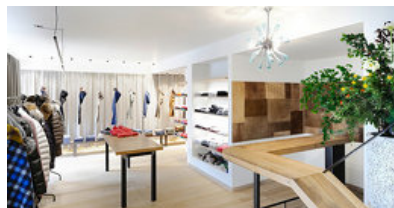
Fertigstellung: 2011

Nutzfläche: 320 m<sup>2</sup>

Bebaute Fläche: 160 m<sup>2</sup>



© Jens Bruchhaus



© Jens Bruchhaus



© Jens Bruchhaus

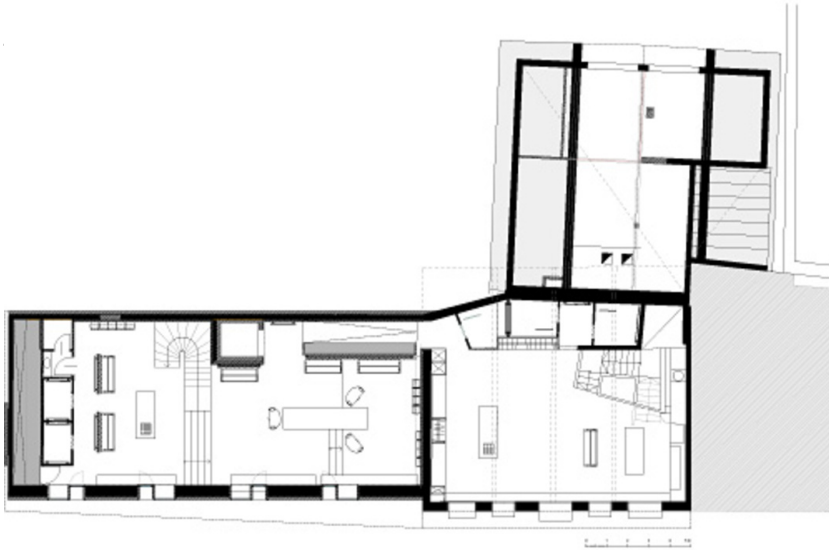


© Jens Bruchhaus

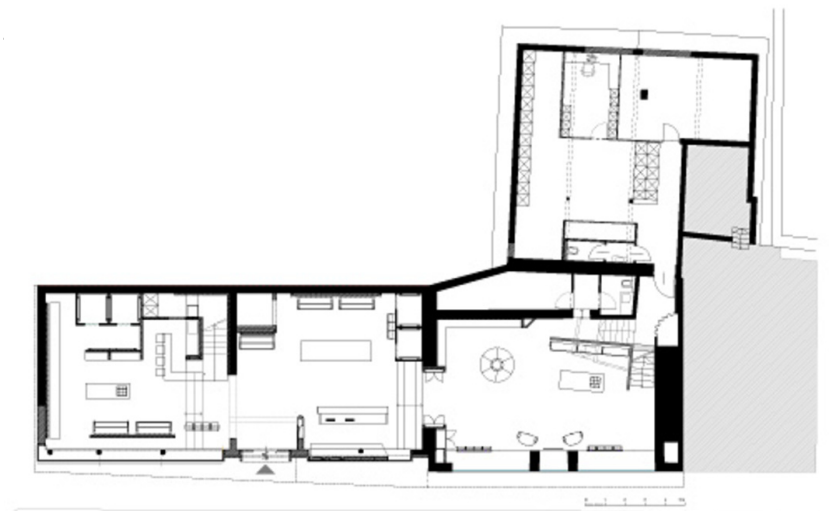
Frauenschuh



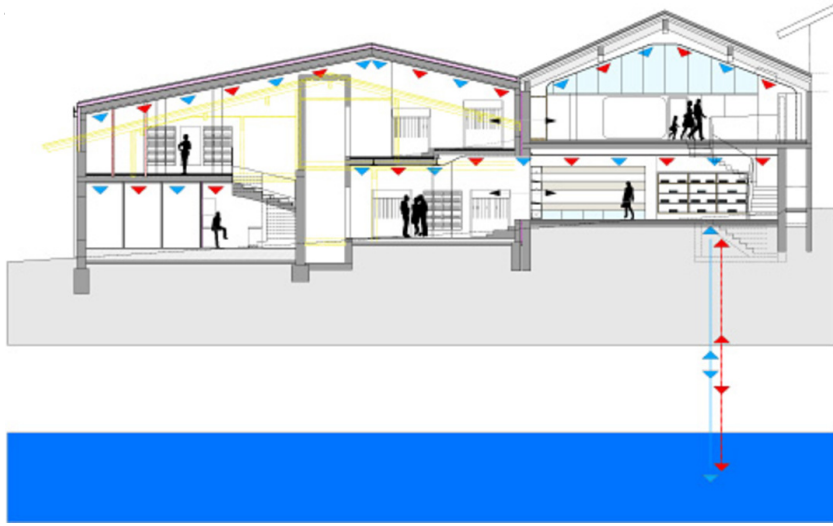
Silhouette



Grundriss OG



Grundriss EG



Frauenschuh

Schnitt