



© Rolf Seifert

Das Konzept für das Haus entstand einerseits aus den Einschränkungen des relativ kleinen Grundstücks, andererseits aus dem Wunsch der Bauherrschaft nach großzügigen Raumsequenzen. Die Idee war, unter einer gefalteten Dachform alle Bereiche unterhalb zu verbinden. Der tiefste Punkt des Daches fällt dabei mit dem breitesten Teil des Grundrisses zusammen und schafft eine subtile Trennung zwischen Wohnraum und Eingangsbereich.

Der Grundriss umschließt den Garten samt Schwimmbad und Gartenhütte, öffnet sich aber auch gleichzeitig zu ihm. Das Gebäude wurde nahe zur Straße gestellt, von dieser aber durch eine schmale Mauer und einen Vorgarten aus Wildgräsern getrennt.

Da der Bauherr bis Ende 2011 einziehen musste und mit dem Bau nicht vor dem Sommer 2010 begonnen werden konnte, war die Verwendung von Holz die optimale Wahl. Das Bauwerk wurde ausschließlich aus Brettsperrholzpaneelen gebaut. Bis auf den Keller konnten sämtliche Bauteile vorgefertigt werden. Zudem war es durch die Verwendung von Holzfaserwärmeeisolation möglich, die gesamte Konstruktion aus erneuerbaren Materialien herzustellen.

Das Gebäude ist besonders energieeffizient. Die Fenster sind dreifach verglast. Die äußerste Glasplatte ist über den Rahmen gestülpt, um die Holzrahmen zu schützen. Durch das Falten der Holzpaneele des Daches konnte eine hohe Steifigkeit erreicht und eine intensive Begrünung ermöglicht werden, aber auch sehr große Spannweiten sowie eine fast säulenfreie Verglasung zum Garten hin. Zusätzlich konnte eine große Auskragung erreicht werden, die der Fassade Schutz bietet und einen überdachten Terrassenbereich ermöglicht.

(Text: Architekturbüro Seifert)

## Haus WMZ

Millöckergasse 31  
8010 Graz, Österreich

ARCHITEKTUR  
**Rolf Seifert**

BAUHERRSCHAFT  
**Familie Weber-Mzell**

TRAGWERKSPLANUNG  
**ABES Wagner & Partner ZT-GmbH**

FERTIGSTELLUNG  
**2011**

SAMMLUNG  
**HDA Haus der Architektur**

PUBLIKATIONSdatum  
**25. Oktober 2012**



© Rolf Seifert



© Christoph M. Steinbauer



© Rolf Seifert

## Haus WMZ

### DATENBLATT

Architektur: Rolf Seifert

Bauherrschaft: Familie Weber-Mzell

Tragwerksplanung: ABES Wagner & Partner ZT-GmbH

Köstenbauer & Sixl

Funktion: Einfamilienhaus

Planung: 2010

Fertigstellung: 2011

### NACHHALTIGKEIT

Energiesysteme: Gas-/Ölbrennwertkessel

Materialwahl: Holzbau

### AUSFÜHRENDE FIRMEN:

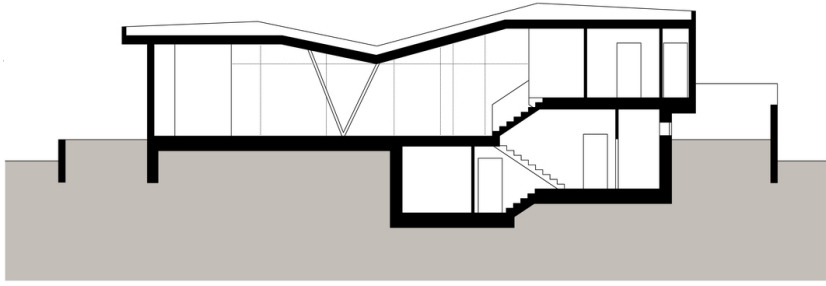
Baumeister Pongratz

Holzbau Rosenberger

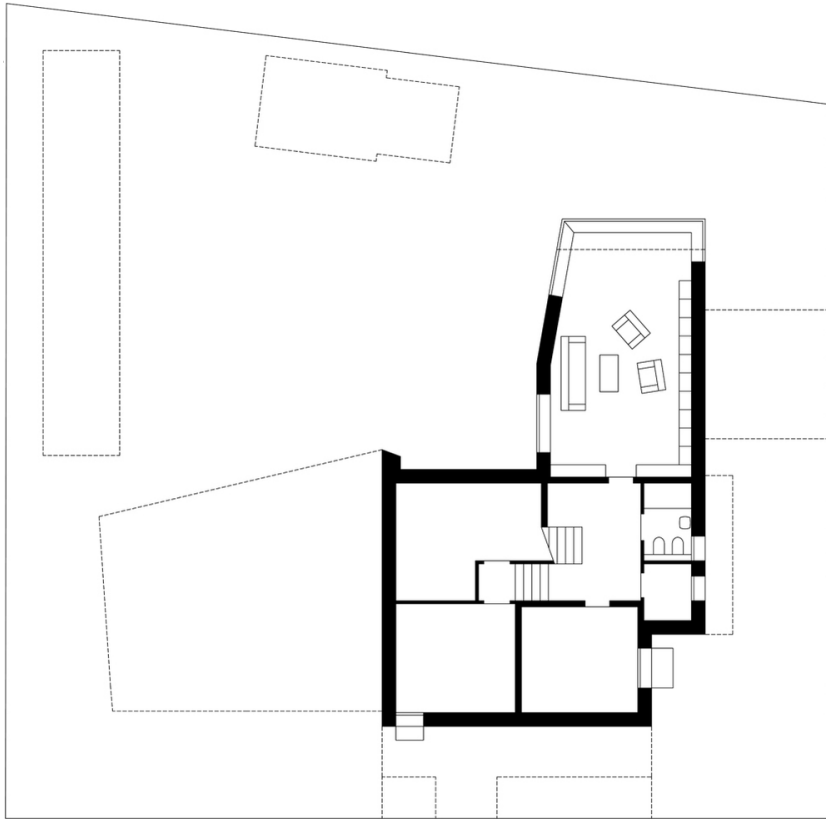
Elektro Racholz

HKL: Magg Installationen

Haus WMZ

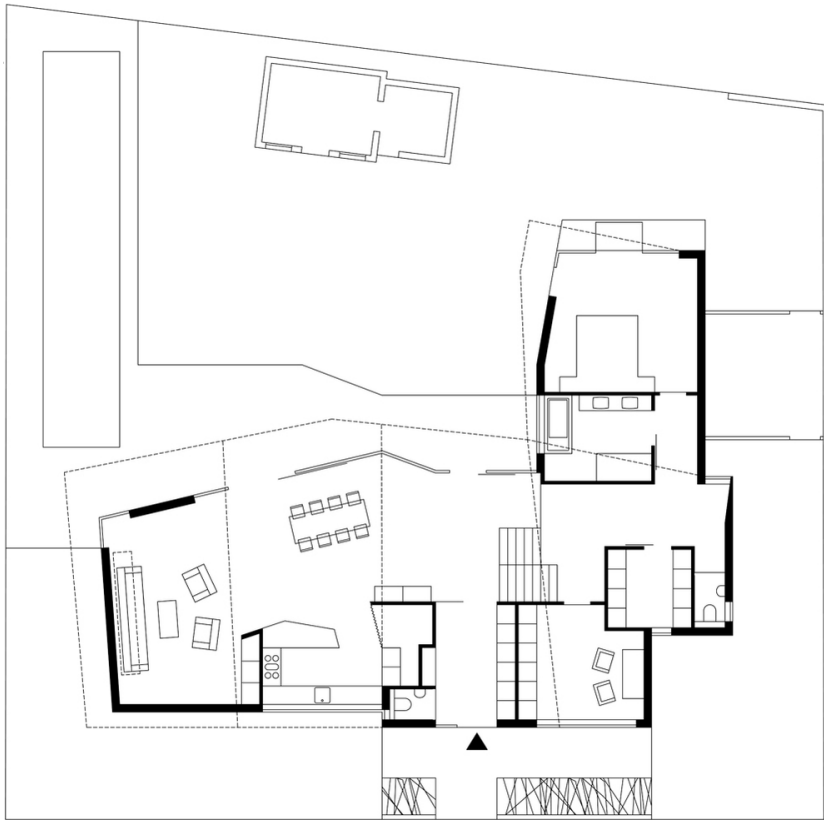


Längsschnitt



Grundriss UG

Haus WMZ



Grundriss EG



Lageplan