

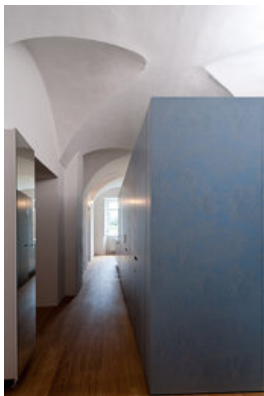


© Stefan Zenzmaier

Im Zuge von Wohnungsumbauarbeiten wurden der zentral im denkmalgeschützten Objekt liegende schmale Raum von störenden Einbauten befreit, das Kreuzgratgewölbe wieder freigelegt und die funktionale Gliederung der Wohnung neu definiert. Zentrales Element der Sanierung der Altbauwohnung ist das multifunktionale „Einbaumöbel“. Es fasst die Funktionen Küche, Abstellraum, Bad und WC zusammen und liegt als „Raum im Raum“ im Eingangsbereich.

Der Einbau bildet in Materialität, Gestaltung, Form und Farbe eine Einheit, steht in Kontrast zu dem durchgehenden Eichendielenboden und setzt sich somit von der bestehenden Struktur des Raumes deutlich ab. Das für die Wohnung charakteristische verputzte Kreuzgratgewölbe bleibt durch die niedrige Höhe des Möbels von 2,20 m gut sichtbar und kommt durch den dunklen Boden voll zur Geltung. Der Eingangsbereich besticht weiterhin durch seine Leichtigkeit und Offenheit.

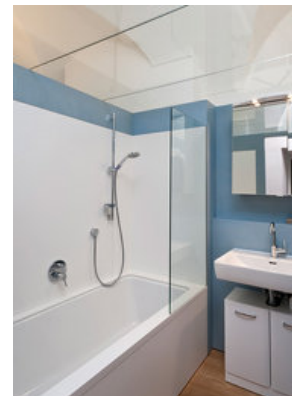
Das „Einbaumöbel“ wurde komplett aus farbig lasiertem Sperrholz ausgeführt; die Innenwände des Bades wurden mit Mineralwerkstoffplatten fugenlos ausgekleidet. Die Decken der Räume wurden verglast ausgeführt – so ist das Gewölbe selbst aus der Badewanne erlebbar. Verdeckt liegende Beschläge, eingefräste Griffleisten und integrierte Einbaugeräte unterstreichen die klare minimalistische Linienführung des Möbels. Die indirekte Beleuchtung macht zusätzliche Leuchtkörper im Raum entbehrlich.



© Stefan Zenzmaier



© Stefan Zenzmaier



© Stefan Zenzmaier

Wohnung Aiglhof

Aiglhofstraße 22
5020 Salzburg, Österreich

ARCHITEKTUR
sps architekten

BAUHERRSCHAFT
Benediktinerstift St. Peter

FERTIGSTELLUNG
2011

SAMMLUNG
Architekturzentrum Wien

PUBLIKATIONSdatum
20. April 2012



Wohnung Aiglhof

Die Ausführung wurde in engster Abstimmung zwischen Architekt und Tischler entwickelt und ist ein gelungenes Beispiel für eine integrale Planung, wenn alle Beteiligten die gleiche Sprache sprechen. (Text: Architekten)

DATENBLATT

Architektur: sps architekten (Simon Speigner)
Mitarbeit Architektur: Dirk Obracay, Geraldine Mesko
Bauherrschaft: Benediktinerstift St. Peter
Fotografie: Stefan Zenzmaier

Funktion: Innengestaltung

Planung: 2010
Fertigstellung: 2011

Nutzfläche: 80 m²

AUSFÜHRENDE FIRMEN:

Tischlerarbeiten: Tischlerei Wallinger, St. Koloman

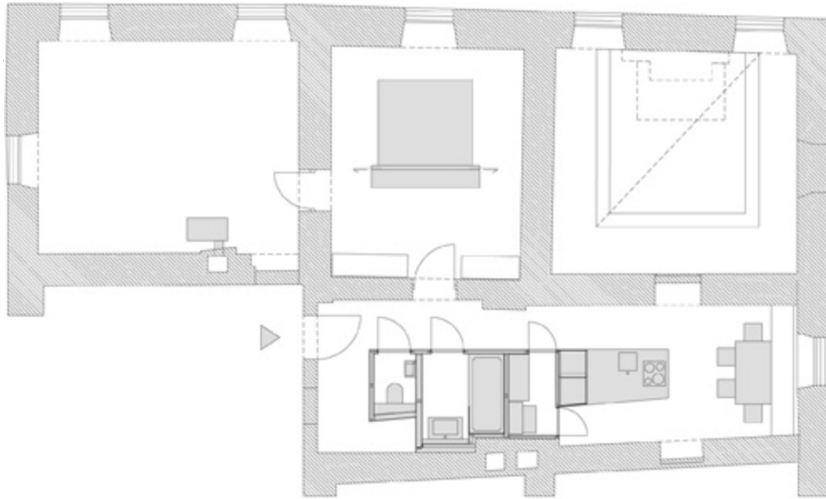


© Stefan Zenzmaier

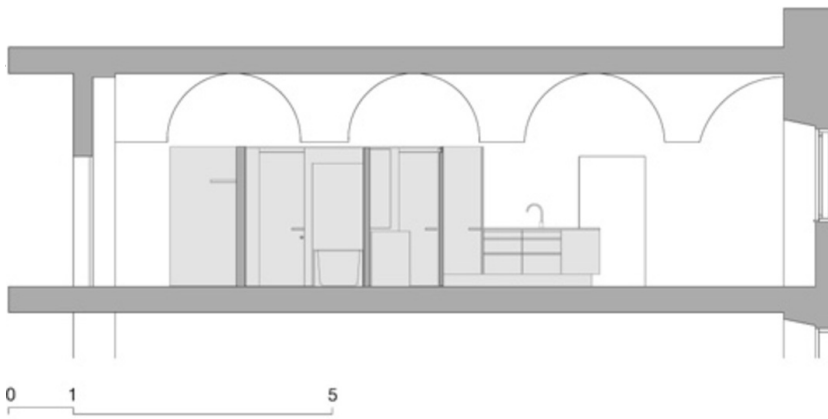


© Stefan Zenzmaier

Wohnung Aiglhof

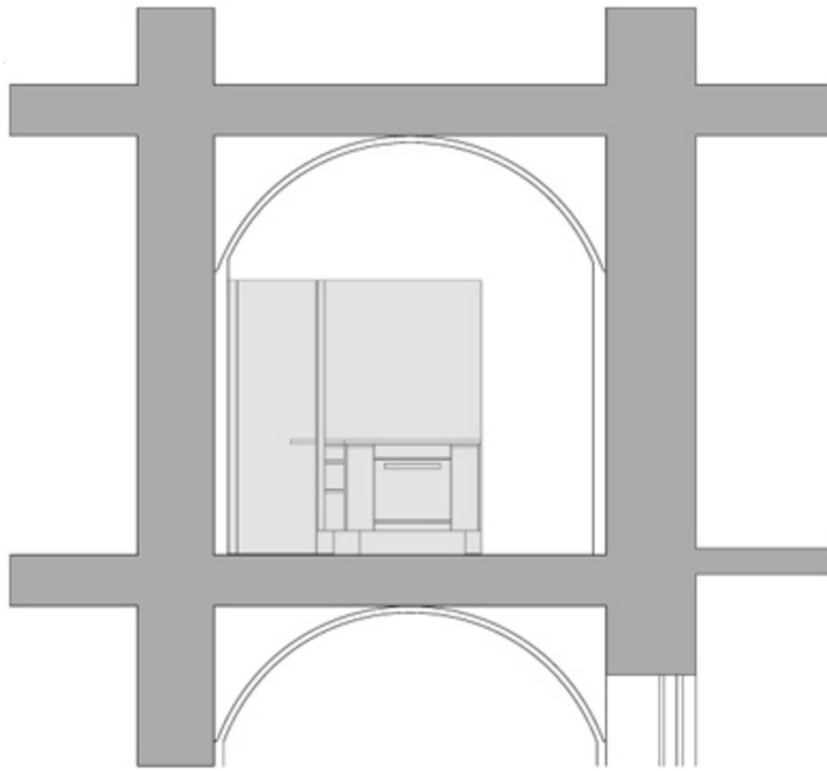


Grundriss



Längsschnitt

Wohnung Aiglhof



Querschnitt