

© Hanno Kautz

LIG Klagenfurt_Kunst am Bau (Hanno Kautz)

Folienstreifen, die ihre Farbigkeit je nach Witterungseinflüssen und Betrachtungswinkel ändern, sind an der Westfassade, der Ostfassade sowie an zwei Glasbrüstungen des Stiegenhauses angebracht. Formal ist das Streifenmuster von einem fiktiven Bauzeitplan (Balkendiagramm) hergeleitet. Die Farbstreifen unterstreichen die Verbindungsfunktion des Treppenhauses zwischen Alt- und Neubau. Sie visualisieren abstrakt die Bewegungsströme im Gebäude. Frontal betrachtet erscheinen die Folienbalken in Sattelm Rot, grünlich blau an einen Himmel erinnernd, oder silberfarben. Aus spitzem Betrachtungswinkel schimmern die Streifen in Magentatönen. Dem Gesetz Einfallswinkel ist gleich Ausfallswinkel entsprechend bilden sich in der Umgebung farbige Spiegelungen des Sonnenlichts ab. Bei direkt einstrahlendem Sonnenlicht ergeben sich farbige Schattenmuster an den Stiegenhausoberflächen.

Das einfache Streifenmuster setzt subtile Licht-Schattenakzente und generiert durch die Farbveränderungen und optischen Überlagerungen beim Durchschreiten des Betrachters ein komplexes, dynamisches Erscheinungsbild. (Text: Hanno Kautz, November 2009)

LIG Klagenfurt_Zu- und Umbau

Völkermarkter Ring 31
9020 Klagenfurt, Österreich

ARCHITEKTUR
Ernst Roth

BAUHERRSCHAFT
LIG Kärnten

TRAGWERKSPLANUNG
Klaus Gelbmann

ÖRTLICHE BAUAUFSICHT
Gottfried Rest

KUNST AM BAU
Hanno Kautz

FERTIGSTELLUNG
2010

SAMMLUNG
Architektur Haus Kärnten

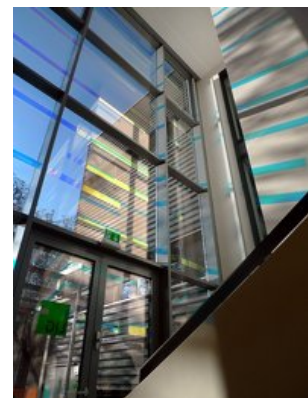
PUBLIKATIONSdatum
24. Mai 2012



© Hanno Kautz



© Hanno Kautz



© Hanno Kautz

LIG Klagenfurt_Zu- und Umbau

DATENBLATT

Architektur: Ernst Roth

Mitarbeit Architektur: Karin Mühlbacher, Gerald Schnabl, Karin Stemmann

Bauherrschaft: LIG Kärnten

Mitarbeit Bauherrschaft: DI Damijan Toporis

Tragwerksplanung: Klaus Gelbmann

örtliche Bauaufsicht: Gottfried Rest

Kunst am Bau: Hanno Kautz

Maßnahme: Umbau, Erweiterung

Funktion: Büro und Verwaltung

Planung: 2008

Ausführung: 2009 - 2010

Grundstücksfläche: 1.527 m²

Bruttogeschossfläche: 1.568 m²

Nutzfläche: 1.160 m²

Bebaute Fläche: 577 m²

Umbauter Raum: 5.780 m³

WEITERE TEXTE

LIG Klagenfurt_Zu- und Umbau, Architektur Haus Kärnten, Mittwoch, 9. Mai 2012,
00:00 Uhr



© Hanno Kautz



© Hanno Kautz



© Hanno Kautz