



© Isa Stein

Das Gebäude entwickelt sich aus den Schichtenlinien, welche die Hanglage des Grundstücks definieren. Der Entwurf versucht die Parameter der Umgebung aufzunehmen und ein Situationsverstärker der natürlichen Gegebenheiten zu sein.

Die Baukörper sind nicht nur in sich geknickt, sondern auch in der vertikalen Achse verdreht. Die Verkleidung mit den geschuppten Maxplatten verstärkt die Horizontalität und so kann das Hotel als dreidimensionale Schichtenlinie verstanden werden.

Das Gebäude besteht aus zwei Hauptbaukörpern. Sie sind durch eine dreigeschossige Halle verbunden, Letztere besitzt die Qualität eines multifunktionalen Kommunikationsortes, der Rezeption und Erschließung für Restaurant, Bar, Therapieräume und Wellness ist.

Die äußerlich verdrehte Hülle erzeugt verschiedene räumliche Situationen in den Zimmern und verleiht ihnen trotz des Prinzips der Repetition ihre Individualität. Eine Besonderheit ist die Ausrichtung der Betten und die großen Sichtfenster in den Bädern, die den Blick direkt ins Freie, weit über das Zimmer hinaus ermöglichen.

Kunst ist im Spa Hotel Bründl allgegenwärtig.

Das Konzept der „Vernetzung“ wurde von der Architektin und Künstlerin Isa Stein gemeinsam mit der Galerie Pehböck erarbeitet und es werden Arbeiten von den Künstlern Franz Blaas, Lorenz Estermann, Karl Mostböck, Max Holzapfel, Anatol Ak, Robert Mittringer, Wolfgang Zöhler, Regine Hadraba, Gerhard Müller, Gertraude Steinlechner, Wolfgang Stifter, Georg Stifter und Thomas-M Mayrhofer gezeigt. Im Freibereich begleiten interaktiven Klang- und Sinneskörper den Hotelgast.
(Text: Architekten)

Spa Hotel Bründl

Badweg 1
4190 Bad Leonfelden, Österreich

ARCHITEKTUR

Team M Architekten

BAUHERRSCHAFT

LKUF – OÖ Lehrer-Kranken- und Unfallfürsorge

TRAGWERKSPLANUNG

Schindelar ZT GmbH

KUNST AM BAU

Isa Stein

FERTIGSTELLUNG

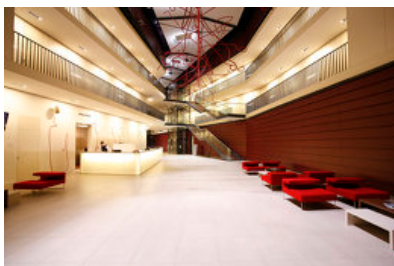
2007

SAMMLUNG

afo architekturforum oberösterreich

PUBLIKATIONSDATUM

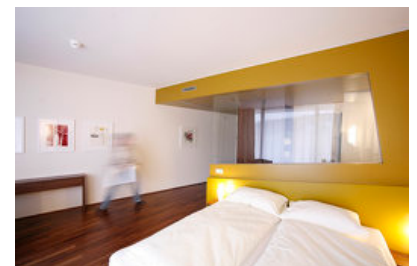
25. Juni 2012



© Isa Stein



© Isa Stein



© Isa Stein

Spa Hotel Bründl

DATENBLATT

Architektur: Team M Architekten (Wolfgang Steinlechner)

Bauherrschaft: LKUF – OÖ Lehrer-Kranken- und Unfallfürsorge

Tragwerksplanung: Schindelar ZT GmbH

Kunst am Bau: Isa Stein

Bauphysik: Walter Prause

Haustechnik: TB Ing. Mittasch, tgaplan gebäudetechnik gmbh

Funktion: Hotel und Gastronomie

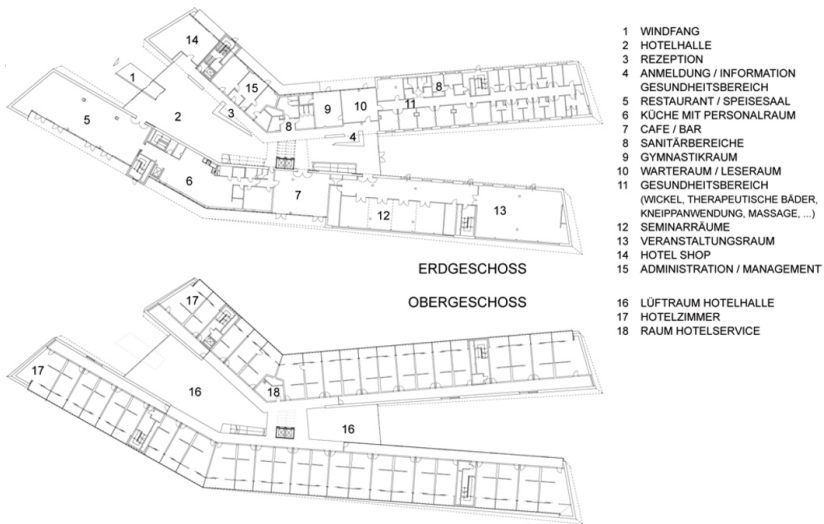
Planung: 2004 - 2006

Ausführung: 2005 - 2007



© Isa Stein

Spa Hotel Bründl



Projektplan