



© David Birgmann

PARKPRAXIS

Böheimkirchen, Österreich

ARCHITEKTUR

X ARCHITEKTEN

BAUHERRSCHAFT

Regina Fehrmann

TRAGWERKSPLANUNG

Helmut C. Zieritz

FERTIGSTELLUNG

2011

SAMMLUNG

**ORTE architekturnetzwerk
niederösterreich**

PUBLIKATIONSdatum

13. Juni 2012



Parkpraxis

Neubau einer Landarztpraxis mit Hausapotheke

Dr. Fehrmann betreut als Hausärztin drei Landgemeinden im niederösterreichischen Bezirk St. Pölten-Land und hat sich für den Neubau Ihrer Landarztpraxis mit Hausapotheke im Ortskern der Gemeinde Kasten entschieden. Dieser besteht aus gemischt genutzten Gebäuden, welche einen in der Mitte liegenden grünen Park auf drei Seiten umschließen. Auf der vierten Seite öffnet sich der Park zu den umgebenden reizvollen Wiesen und Feldern. Das Grundstück liegt am Rand des Parks, am Übergang zu den landwirtschaftlichen Flächen.

Die Überlagerung des orthogonal-rationalen Raumprogramms der rechteckigen Arztpraxis mit der romantisch-freien Anordnung des alten Mischbaumbestandes im Grundriss führt zu einer räumlichen Durchdringung und Verzahnung zwischen den Bäumen und dem Gebäude. Die kreisrunden Baumscheiben bilden Einkerbungen in der Außenhaut und Rundhöfe im Inneren. Jede der Scheiben hat im Zentrum einen bestehenden oder neu gepflanzten Baum. Eine zusätzliche Verschränkung von Gebäude und Park erfolgt durch die Ausbildung der Fassaden als Spiegel. Anstatt üblicher Gebäudefassaden zeigt sich das Spiegelbild des Parks – er wird optisch verdoppelt. Die Dualität zwischen Gebäude und Natur verschwindet. Das Gebäude verliert die eigenständige Präsenz und verschmilzt chamäleonartig mit der Umgebung. Das Projekt führt zur Erweiterung und Neuinterpretation der Parklandschaft bei gleichzeitiger Verdichtung der Dienstleistungsinfrastruktur und somit zu einer positiven Belebung des Ortskernes.



© David Birgmann



© David Birgmann



© David Birgmann

PARKPRAXIS

Der Eingang zur Arztpraxis liegt an der kreisrunden Einkerbung am Südwesteck des Quaders. Nach dem Foyer, der Anmeldung und dem Warteraum erreicht man den rund um den größeren Haupthof laufenden innenliegenden Erschließungskreis. In diesen voll verglasten Rundgang mit Aussichts- und Ausgangsmöglichkeit zum Hof münden sämtliche Innenräume der Praxis. Zwei kleinere runde Räume erschließen von dort aus als „Subkreisverteiler“ die Ordinationen, die Apotheke und das Labor. Jeder dieser Räume ist gemäß dem Konzept der Überlagerung von rechtwinkligen mit runden Formen über Kreisformen belichtet. Die Außenfassade des eingeschossigen Massivbaus besteht aus vorgehängten Aluminium-Kunststoff-Verbundplatten mit spiegelnder Edelstahloberfläche.

Die Fußböden bestehen aus weißem Terrazzo und gleichfarbigen Fliesen. Zur Akzentuierung ist der große Rundgang als schwarzer Terrazzo und sind die kleineren Subverteilerkreise als Holzböden ausgeführt. Farbige Höhlungen in den weißen Möbeln geben jedem Raum einen spezifischen Farbakzent. Weiße, halb deckend lackierte Kiefersperrholzplatten wurden als abgehängte Decke montiert. Jene Deckenbereiche, die direkt an die kreisrunden Einkerbungen in die Fassade und an den Innenhof anschließen, führen mittels ausgefräster Blattmuster das Blattwerk der Baumkronen im Innenraum fort. An den direkt angrenzenden Wänden runden aufgeklebte abstrahierte Blattformen als „Walltattoos“ die imaginäre Baumkrone nach unten ab. Im großen Innenhof wurde eine schattenspendende dreistämmige Platane gepflanzt, das ist jener Baum unter dem Hippokrates seinen Schülern die Kunst der Heilkunde gelehrt hat. In der verriebenen Betonfläche des kreisrunden Eingangsvorbereichs wurde in einer Aussparung sitzend eine kleinwüchsige Schwarzkiefer gepflanzt, deren Stamm im übertragenen Sinn jenen Stab bildet, um den sich die Äskulapnatter – das Symbol der Humanmedizin – schlängelt. Diese Natter wurde durch ein sich vom Betonboden aus hochschlingendes Stahlrohr umgesetzt und flankiert den Eingang in die Parkpraxis. Die restlichen Baumscheiben heben sich als durch Stahlbänder begrenzte Kiesfläche vom umgebenden Grün ab. In den beiden kleineren Kreisen wurden Pyramiden-Hainbuchen gepflanzt. Der große Kreis vor den beiden Ordinationen wurde zwecks Sichtschutzes mit einer Schirm-Bambushecke gefasst und der große südseitige Kreis schließt einen bestehenden Obstbaum in die Außengestaltung mit ein.

(Text: xarchitekten, März 2012)

DATENBLATT

Architektur: X ARCHITEKTEN (David Birgmann, Rainer Kasik, Bettina Brunner, Lorenz Prommegger, Max Nirberger)



© David Birgmann



© David Birgmann



© David Birgmann

PARKPRAXIS

Bauherrschaft: Regina Fehrmann
 Tragwerksplanung: Helmut C. Zieritz
 Bauphysik: Gugerell KEG

Funktion: Gesundheit und Soziales

Planung: 2010
 Fertigstellung: 2011
 Eröffnung: 2011

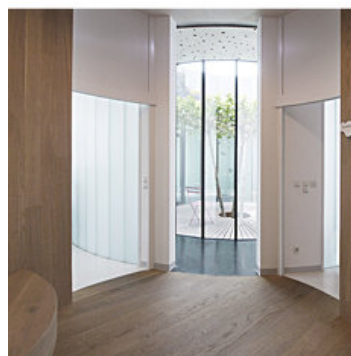
Nutzfläche: 224 m²
 Bebaute Fläche: 252 m²
 Umbauter Raum: 1.059 m³

AUSFÜHRENDE FIRMEN:

Baumeister: Baumeister Ing. Franz Kickinger Ges.m.b.H.
 Neustiftgasse 42, 3071 Böheimkirchen
 Tel 02743 / 2364-32, Fax 02743 / 2364-10
 johann.wimmer@kickinger-bau.at, www www.kickinger-bau.at
 Installateur: Edwin Hochgerner
 Plosdorf 35, 3071 Böheimkirchen
 Tel 0043 2743 2248, ed@hochgerner-installateur.at
 Elektriker: Elektro-Brandstetter GmbH
 Edisongasse 3, A-3071 Böheimkirchen
 Tel +43 2743 3369, Fax +43 2743 3369-4
 info@elektro-brandstetter.at
 Dachdecker Spengler Fassade: Schopf Fassadenbau GesmbH
 Wegscheider Str. 22, A-4020 Linz
 Tel +43 (732) 387801-0, Fax +43 (732) 387801-14
 schopf@schopf-fassaden.at, www www.schopf-fassaden.at
 Portal und Fensterbauer: WiHolz Baupartner
 Holz 4, 5222 Auerbach
 Tel +43 7747 52971, Fax +43 7747 52974
 office@wiholz.at, www http://www.wiholz.at/
 Estrich und Terrazzo: Hlawna GmbH - Estriche & Industrieböden
 Rottweg 83, 5020 Salzburg
 Tel +43 662 45 63 95 12, Fax +43 662 45 63 95 - 10



© David Birgmann



© David Birgmann



© David Birgmann

PARKPRAXIS

E-mail hlawna@hlawna-estriche.at, [www www.hlawna-estriche.at/](http://www.hlawna-estriche.at/)
 Tischler: DPM Holzdesign GmbH
 Mitterfeld 14, 3072 Kasten
 Fax 0043 2744 671 71 71
verkauf@dpm-holzdesign.at, [www www.dpm-holzdesign.at](http://www.dpm-holzdesign.at)
 Fliesenleger: SUMETSBERGER GmbH
 Obere Hauptstraße 3, A-3071 Böheimkirchen
 Tel +43 2743 2159, Fax +43 2743 21594
hafner@sumetsberger.at, [www http://www.sumetsberger.at](http://www.sumetsberger.at)
 Maler: Schmied AG
 Mühlweg 72-74, 3100 St. Pölten
 Fon 0043-2742-36 85 30, Fax 0043-2742-36 85 30 | 19
office@maler-schmied-stpoelten.at, s.schmidinger@maler-schmied-stpoelten.at
[www www.schmied-ag.at](http://www.schmied-ag.at)
 Werbetechnik Schmied GmbH: Michael Schelberger
 Fon 0043 2742 313 491 – 43, Fax 0043 2742 313 491 - 49
m.schelberger@werbetechnik-schmied.at, [www www.schmied-ag.at](http://www.schmied-ag.at)
 Gärtner: Gartenbau Nentwich KG
 Dorfstrasse 19, 3142 Weißenkirchen an der Perschling
 Fon 0043 2784 2235, Fax 0043 2784 2235 - 7
thomas@nentwich.at, [www www.nentwich.at](http://www.nentwich.at)
 Schlosser: MTW Winter GmbH
 Neustiftgasse 34, 3071 Böheimkirchen
 Fon +43 27432243 – 45, Fax +43 27432243-22
m.winter@mtw-winter.at, [www http://www.mtw-winter.at](http://www.mtw-winter.at)



© David Birgmann

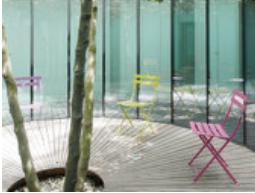


© David Birgmann



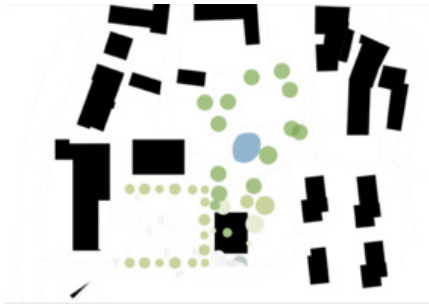
© David Birgmann

PARKPRAXIS

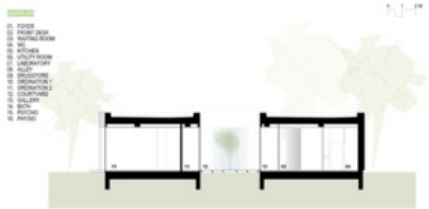


© David Birgmann

PARKPRAXIS



an/15021/large.jpg



Projektplan