



© Paul Ott

Die Bad Ausseer Kulturlandschaft respektierend, passt sich das Haus der umliegenden Bebauung in seiner Materialwahl und formalen Umsetzung an. Der Baukörper nutzt die Hanglage und schafft unterschiedliche Innen- und Außenbereiche auf drei Geschossebenen.

Das Konzept der Offenheit, des Ineinanderfließens und die Inszenierung des Außenraumes sind im gesamten Haus spürbar. Großzügige Gebäudeöffnungen holen die Landschaft in die Innenräume. Aussparungen in den Geschosdecken und Glasbrüstungen verbinden Erdgeschoß, Ober- und Dachgeschoß.

Die Fassade ist gänzlich in Holz gestaltet. Sie wechselt vor den Öffnungen von geschlossen, vertikal gegliedert auf transparent, wobei sie dort mit vertikalen Holzlatten den Filter zum Außenraum bildet, der dann in feingliedrige Lattenbrüstungen übergeht.

(Text: Architekten)

Haus M

8990 Bad Aussee, Österreich

ARCHITEKTUR

Hohensinn Architektur

TRAGWERKSPLANUNG

JR Consult

ÖRTLICHE BAUAUFSICHT

Wiehn ZT GmbH

FERTIGSTELLUNG

2008

SAMMLUNG

HDA Haus der Architektur

PUBLIKATIONSdatum

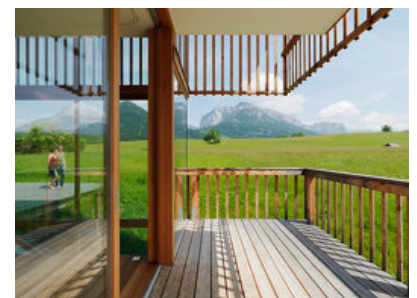
25. Oktober 2012



© Paul Ott



© Paul Ott



© Paul Ott

Haus M

DATENBLATT

Architektur: Hohensinn Architektur (Josef Hohensinn)
Tragwerksplanung: JR Consult (Johann Riebenbauer)
örtliche Bauaufsicht: Wiehn ZT GmbH
Fotografie: Paul Ott

Haustechnik: PMC, Graz
Elektroplanung: TB Ogrisek, Stiwoll

Funktion: Einfamilienhaus

Planung: 2005
Ausführung: 2006 - 2008

Grundstücksfläche: 1.080 m²
Nutzfläche: 247 m²
Bebaute Fläche: 157 m²

NACHHALTIGKEIT

Holzbau

AUSFÜHRENDE FIRMEN:

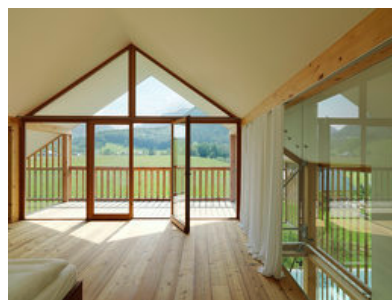
Holzbaubetrieb: Kieninger GmbH

AUSZEICHNUNGEN

Steirischer Holzbaupreis 2011



© Paul Ott

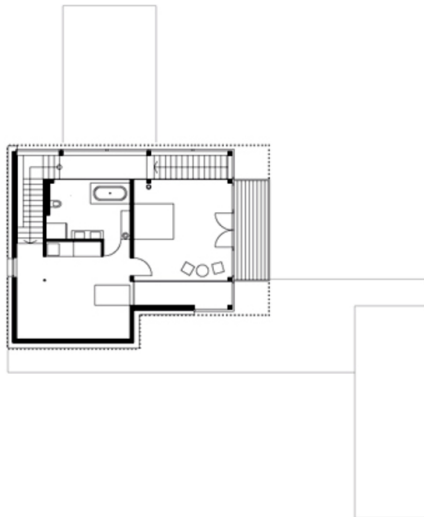


© Paul Ott

Haus M

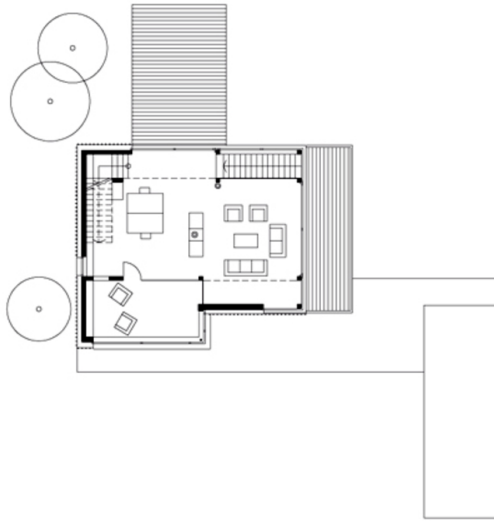


Schnitt

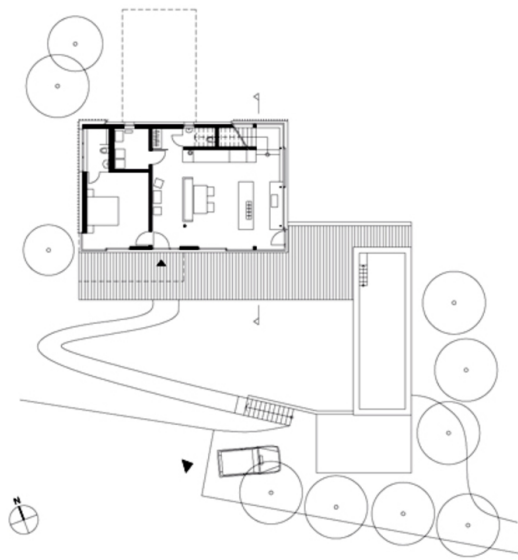


Grundriss DG

Haus M



Grundriss OG



Grundriss EG