



© Lukas Roth

Atelierhaus - Wirtschaftsgebäude Sperl

Friedrichshof
2424 Zurndorf, Österreich

ARCHITEKTUR
Adolf Krischanitz

BAUHERRSCHAFT
Gerfried Sperl

FERTIGSTELLUNG
2010

SAMMLUNG
ARCHITEKTUR RAUMBURGENLAND

PUBLIKATIONSdatum
7. April 2013



Auf dem zum Wohnhaus Sperl (1995 gebaut und 2001 erweitert) benachbarten Grundstück wird ein Wirtschaftsgebäude errichtet.

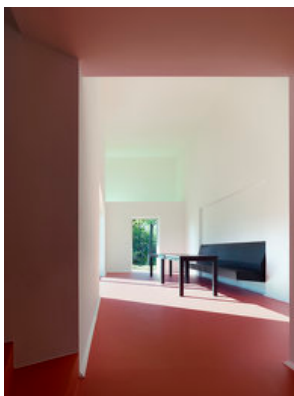
Der Eingang des Gebäudes befindet sich an der schmalen, auf den Weg orientierten Front, im Südwesten.

Die äussere Form ist klar und einfach gehalten. Über dem Eingang krägt ein Teil des Baukörpers aus und formuliert architektonisch den Eingang. Entsprechend der Auskrägung im Südwesten springt das Gebäude am anderen Ende im Nordosten zurück. So entsteht ein 2-teiliger Eindruck, der durch eine Unterbrechung der Vertikalschalung und einer kleinen Blechfuge optisch unterteilt wird. Beide Teile haben dieselbe Länge und Breite. Im Südosten führt eine auskragende, skulpturale Stiege auf eine Galerieebene. Das Gebäude ist als gedämmter Holzbau in Holzriegelkonstruktion mit einer vertikalen, weiß gestrichenen, Lärchensturzschalung geplant.

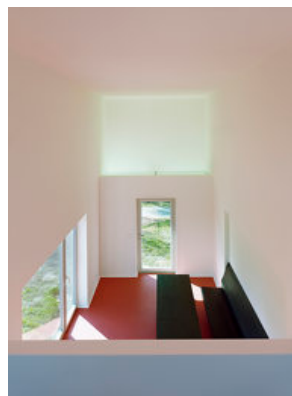
Das Innere ist als ein großer Arbeitsraum mit einer Raumhöhe von 4,9 m konzipiert, in dem ein Galeriegeschoss mit einer lichten Raumhöhe von 2,6 m eingeschoben ist, das den Raum optisch unterteilt.

Unter diesem Galeriegeschoss sind eine Nasszelle und eine Kochgelegenheit mit einer lichten Raumhöhe von 2,1 m angeordnet. Das Galeriegeschoss wird über die Stiege erreicht.

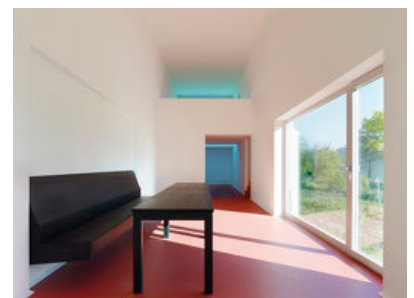
Die Belichtung des Gebäudes erfolgt über 2 großformatige Fenster mit Fixverglasung im Nordosten und Südosten, die die Galerieebene bzw. den Arbeitsraum belichten,



© Lukas Roth



© Lukas Roth



© Lukas Roth

**Atelierhaus - Wirtschaftsgebäude
Sperl**

sowie über die gläserne Eingangstür und einen Öffnungsflügel im Südosten. Im auskragenden Teil ist ein Unterlicht platziert, das den Arbeitsraum zusätzlich indirekt belichtet.

Im Nordosten wird über der Fixverglasung eine Lüftungsklappe, die vom Arbeitsraum aus mechanisch geöffnet werden kann, errichtet, die gemeinsam mit der Eingangstür und dem Öffnungsflügel für die nötige Querdurchlüftung sorgt. (Text: Architekt)

DATENBLATT

Architektur: Adolf Krischanitz

Bauherrschaft: Gerfried Sperl

Fotografie: Lukas Roth

ausführende Firma: Holzbau Kast GmbH, Gols

Funktion: Sonderbauten

Planung: 2009

Fertigstellung: 2010

Bebaute Fläche: 61 m²

NACHHALTIGKEIT

Materialwahl: Holzbau

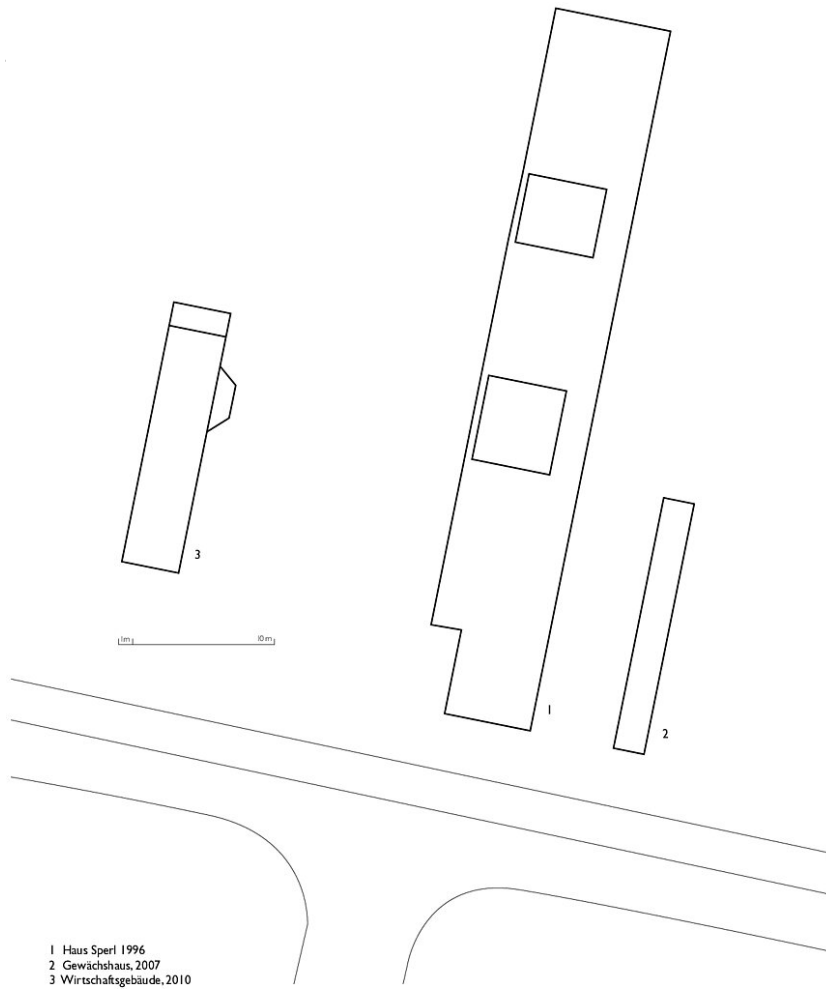
AUSZEICHNUNGEN

Auszeichnung des Landes Burgenland

In nextroom dokumentiert:

Architekturpreis des Landes Burgenland 2012, Auszeichnung

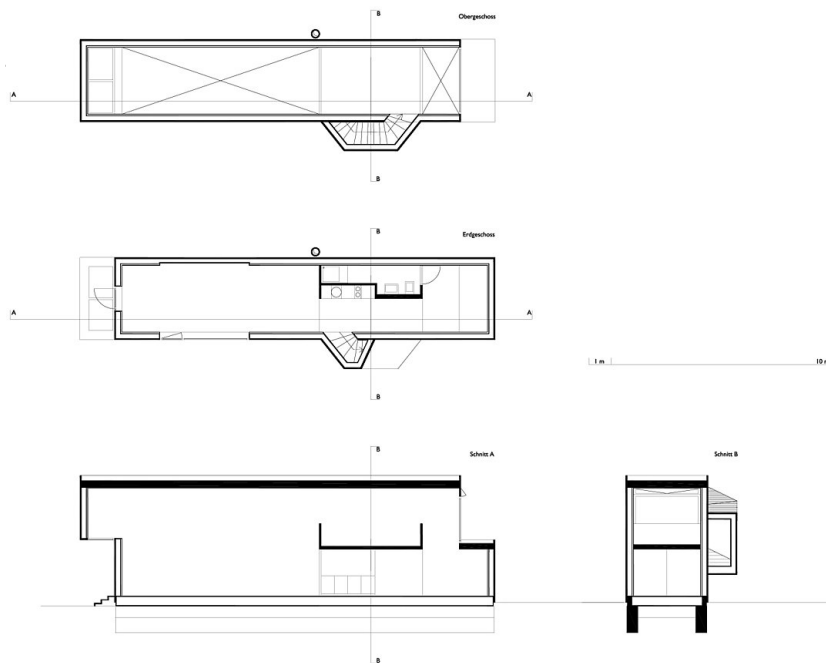
Atelierhaus - Wirtschaftsgebäude Sperl



- 1 Haus Sperl 1996
- 2 Gewächshaus, 2007
- 3 Wirtschaftsgebäude, 2010

Architekt Krischanitz ZT GmbH, Haus Sperl, Gewächshaus, Wirtschaftsgebäude - Situation

Lageplan



Architekt: Krischanitz ZT GmbH, Wirtschaftsgebäude Sperl, Grundrisse, Schnitte

Grundrisse und Schnitte