

© Hertha Hurnaus

Die neue Unternehmenszentrale der Bestattung und Friedhöfe GmbH beherbergt Räumlichkeiten für die operative sowie administrative Arbeit des Unternehmens. Unter Bedacht auf bestehende visuelle Achsen –Tor 2 sowie die nordwestlich des Bauplatzes gelegene Feuerhalle nimmt der Neubau die Archaik der umliegenden Baukörper in sich auf.

Der zweigeschossige Solitär entwickelt sich aus der Grundform eines Rechtecks, dessen statisches Erscheinungsbild von einer rhythmisch segmentierten Fassade geprägt ist. Im Zusammenspiel mit dem Außenraum erzeugt die Überlagerung der Fassadenschichten differenzierte, spannungsvolle Beziehungen zwischen Landschaft und Gebäudeinnerem. Der von der Straße zurückgesetzte Eingangsbereich bildet einen sich öffnenden Vorbereich mit Blickbezug auf das historische Eingangstor, wobei der Übergangsbereich zwischen Innen- und Außenraum eine begrünte, witterungsgeschützte Vorplatzsituation schafft. Der Weg zum Haupteingang ist von temporären Schaugräbern und Steinmetzarbeiten gerahmt.

Das Herzstück der Unternehmenszentrale bildet der Kundenbereich, dem Ausstellungsflächen für Grabsteine, Urnen und Säрге angegliedert sind, wobei die unterschiedlichen Funktionszonen schwellenlos ineinander übergehen. Zentral gelegene Beratungsschalter strukturieren den offenen Raum, eine Oberlichtdecke versorgt den großzügigen Kundenbereich mit ausreichend Tageslicht. Gesprächskojen bieten die erforderliche Diskretion für die persönliche Betreuung der Kunden. Eine Ausstellung für Säрге und Urnen komplettiert das Angebot für Kunden im Erdgeschoss. Im Obergeschoss befinden sich neben Büroräumen und einem Gemeinschaftssaal mit angeschlossener Terrasse auch Aufenthaltsräume sowie großzügige Freibereiche für Mitarbeiter. Die klare funktionale Trennung zwischen Kunden- und Officezonen erfolgt über eine zentral gelegene Treppe.

Raumhohe Verglasungen im Kundenbereich sowie die „gerahmten“ Ausblicke für die Mitarbeiter in den Obergeschossen erzeugen visuelle Außenbezüge und erhöhen die Aufenthaltsqualität im Gebäude. Die Freiraumgestaltung von Rajek Barosch Landschaftsarchitektur greift Elemente und Strukturen, aus der klassischen

## Unternehmenszentrale Bestattung und Friedhöfe Wien

Simmeringer Hauptstraße 339  
1110 Wien, Österreich

ARCHITEKTUR  
**DMAA**

BAUHERRSCHAFT  
**BFW Gebäudeerrichtungs- und  
Vermietungsgesellschaft GmbH+Co  
KG**

TRAGWERKSPPLANUNG  
**Werkraum Ingenieure**

LANDSCHAFTSARCHITEKTUR  
**rajek barosch landschaftsarchitektur**

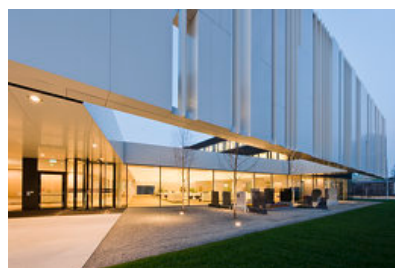
FERTIGSTELLUNG  
**2012**

SAMMLUNG  
**Architekturzentrum Wien**

PUBLIKATIONSdatum  
**6. Juli 2012**



© Hertha Hurnaus



© Hertha Hurnaus



© Hertha Hurnaus

**Unternehmenszentrale Bestattung und Friedhöfe Wien**

Friedhofsgestaltung, auf und komplementiert die schlichte Form des Solitärs mit einem zurückhaltenden, zeitlosen Grünraumkonzept. (Text: Architekten, redaktionell überarbeitet)

## DATENBLATT

Architektur: DMAA (Roman Delugan, Elke Delugan-Meissl)

Mitarbeit Architektur: Philip Beckmann (Projektleitung), Alejandro Carrera, Gerhard Gölles, Michael Lohmann, Felix Lohrmann, Eva Schrade, Christian Schrepfer

Bauherrschaft: BFW Gebäudeerrichtungs- und Vermietungsgesellschaft GmbH+Co KG

Tragwerksplanung: Werkraum Ingenieure (Peter Resch, Peter Bauer, Martin Schoderböck)

Landschaftsarchitektur: rajek barosch landschaftsarchitektur (Isolde Rajek, Oliver Barosch)

Fotografie: Hertha Hurnaus

Funktion: Büro und Verwaltung

Wettbewerb: 2009

Planung: 2009

Ausführung: 2010 - 2012

Grundstücksfläche: 4.560 m<sup>2</sup>

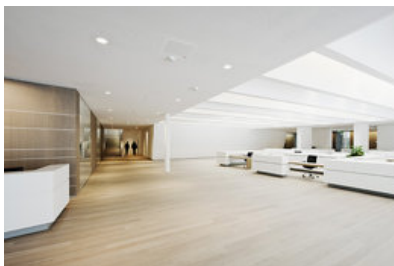
Bruttogeschossfläche: 6.329 m<sup>2</sup>

Nutzfläche: 4.046 m<sup>2</sup>

## WEITERE TEXTE

Ein Haus der Lebenden, Liesbeth Waechter-Böhm, Spectrum, Samstag, 16. Juni 2012

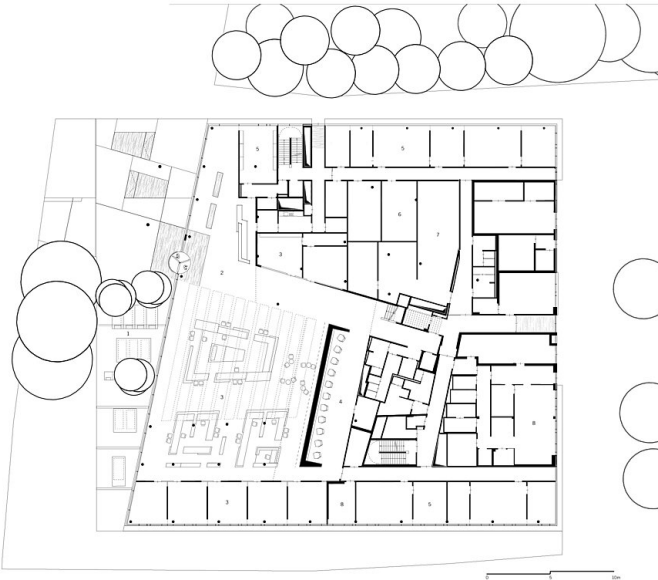
Bestattung und Friedhof auf ewig vereint, Wojciech Czaja, Der Standard, Donnerstag, 22. Juli 2010



© Hertha Hurnaus

# Unternehmenszentrale Bestattung und Friedhöfe Wien

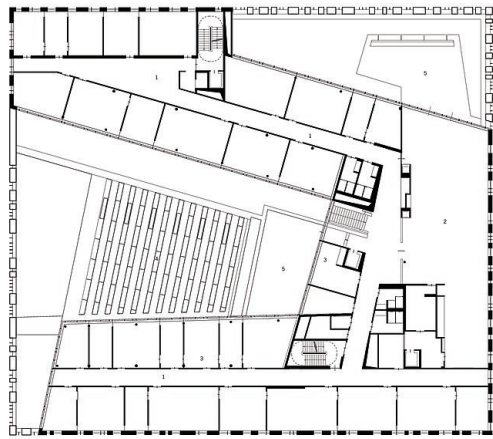
- 1. architektonischer (Spezialbereich)
- 2. Kasse, Rezeption
- 3. Kundendienst
- 4. architektonischer (Bestattung)
- 5. Kasse
- 6. Kasse
- 7. Kasse
- 8. Kasse



DELEGAN MEISSL ASSOCIATED ARCHITECTS  
HQ Funeral Parlour, Vienna, Austria  
/level\_00/

Grundriss EG

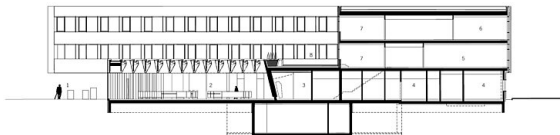
- 1. office
- 2. meeting room
- 3. two kitchen
- 4. storage
- 5. storage



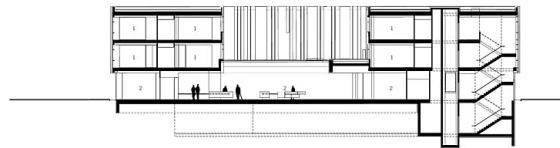
DELEGAN MEISSL ASSOCIATED ARCHITECTS  
HQ Funeral Parlour, Vienna, Austria  
/level\_01/

Grundriss OG1

- 1. architektonischer (Spezialbereich)
- 2. Kundendienst services
- 3. architektonischer (Bestattung)
- 4. Kasse
- 5. Kasse
- 6. meeting room
- 7. two kitchen
- 8. storage



- 1. office
- 2. customer services



Schnitte

Unternehmenszentrale Bestattung und Friedhöfe Wien

elevation north



elevation west



DELEGAN MEISSL ASSOCIATED ARCHITECTS  
HQ Funeral Parlour at the Central Cemetery, Vienna, Austria  
(interior)



Ansicht Nord, West

elevation south



elevation east



DELEGAN MEISSL ASSOCIATED ARCHITECTS  
HQ Funeral Parlour at the Central Cemetery, Vienna, Austria  
(interior)



Ansicht Süd, Ost

Unternehmenszentrale Bestattung und Friedhöfe Wien



Lageplan