



© Kurt Kuball

Das Bundesrealgymnasium in Neusiedl am See ist ein streng orthogonaler Schulkomplex aus dem Jahr 1972. Drei in Nord-Süd-Richtung verlaufende zweigeschossige Klassentrakte und ein Turnsaaltrakt sind über einen eingeschossigen in Ost-West-Richtung verlaufenden Baukörper miteinander verbunden. Die Aufgabenstellung umfasst die Sanierung des Schulgebäudes sowie die Erweiterung um einen neuen Erschließungstrakt.

Der Entwurf für den Erweiterungsbau behält den bestehenden orthogonalen Charakter des Schulgebäudes bei. An Stelle des eingeschossigen Verbindungsbaus wird ein neuer zweigeschossiger Baukörper errichtet, der die drei Klassentrakte auf beiden Ebenen miteinander verbindet. In diesem Bauteil befinden sich neben der zentralen Stiege auch ein Lift zur barrierefreien Erschließung der gesamten Schule, ein Mehrzwecksaal, Klassenräume sowie Pausenflächen. Die Pausenflächen liegen im Erd- und im Obergeschoss. Großflächige Verglasungen im Süden geben den Blick frei in den mit großen Platanen bestandenen Pausenhof. Vor sommerlicher Überwärmung schützt ein weit auskragendes Dach.

Ein eingeschossiger, in Ost-West-Richtung verlaufender Verbindungsbau beherbergt die Nachmittagsbetreuung, für die ein eigener Innenhof geschaffen wurde. Der mit dem Speiseraum zusammenschaltbare Aufenthaltsraum der Nachmittagsbetreuung orientiert sich über eine vorgelagerte Terrasse nach Süden zum neuen Innenhof. Der offene, transparente Verbindungstrakt mit den Pausenflächen ergänzt die bestehenden, kompakten und eher introvertierten Klassentrakte. Durch den extrovertierten, zu den Freiräumen hin ausgerichteten Mittelteil erhöht sich die Überschaubarkeit des Schulkomplexes. Die öffentlich genutzten Bereiche und Pausenflächen sind in direktem Bezug zu den Außenräumen angelegt.

Das Farbkonzept für das Gebäude nimmt den eindrucksvollen Baumbestand des Grundstückes auf. Angelehnt an die Farben der großen Platanen im Pausenhof dominieren die Farben Grün, Beige und Weiß. (Text: Architekt)

BRG Neusiedl am See

Bundesschulstraße 3
7100 Neusiedl am See, Österreich

ARCHITEKTUR
SOLID architecture
K2architektur.at

BAUHERRSCHAFT
BIG

TRAGWERKSPLANUNG
RWT Plus

FERTIGSTELLUNG
2012

SAMMLUNG
ARCHITEKTUR RAUMBURGENLAND

PUBLIKATIONSdatum
20. Februar 2013



© Kurt Kuball



© Kurt Kuball



© Kurt Kuball

BRG Neusiedl am See

DATENBLATT

Architektur: SOLID architecture (Christine Horner, Christoph Hinterreitner),
 K2architektur.at
 Bauherrschaft: BIG
 Tragwerksplanung: RWT Plus
 Fotografie: Kurt Kuball

HTB-Plan

Funktion: Bildung

Wettbewerb: 2008
 Planung: 2009
 Ausführung: 2010 - 2012

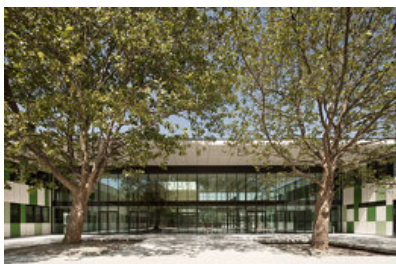
Grundstücksfläche: 26.270 m²
 Bruttogeschossfläche: 9.300 m²
 Nutzfläche: 6.812 m²
 Bebaute Fläche: 5.640 m²
 Umbauter Raum: 41.060 m³

NACHHALTIGKEIT

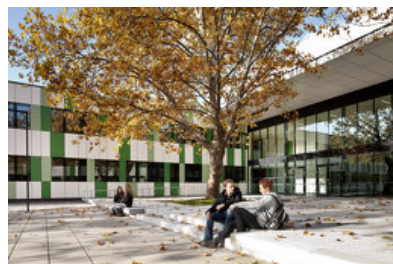
Heizwärmebedarf: 44,0 kWh/m²a (Energieausweis)
 Energiesysteme: Gas-/Ölbrennwertkessel
 Materialwahl: Mischbau, Stahl-Glaskonstruktion, Vermeidung von PVC für Fenster,
 Türen, Vermeidung von PVC im Innenausbau

AUSZEICHNUNGEN

Architekturpreis des Landes Burgenlandes 2012, Auszeichnung
 EThouse Award 2012, Nominierung
 In nextroom dokumentiert:
 Architekturpreis des Landes Burgenland 2012, Auszeichnung



© Kurt Kuball



© Kurt Kuball



© Kurt Kuball

BRG Neusiedl am See



© Kurt Kuball



© Kurt Kuball



© Kurt Kuball

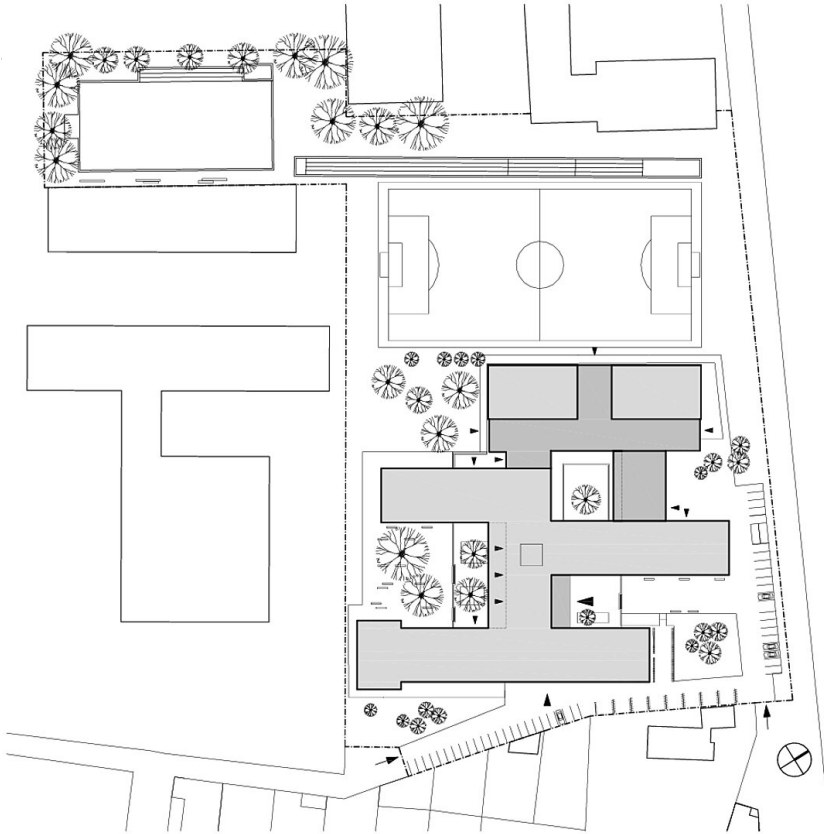


© Kurt Kuball

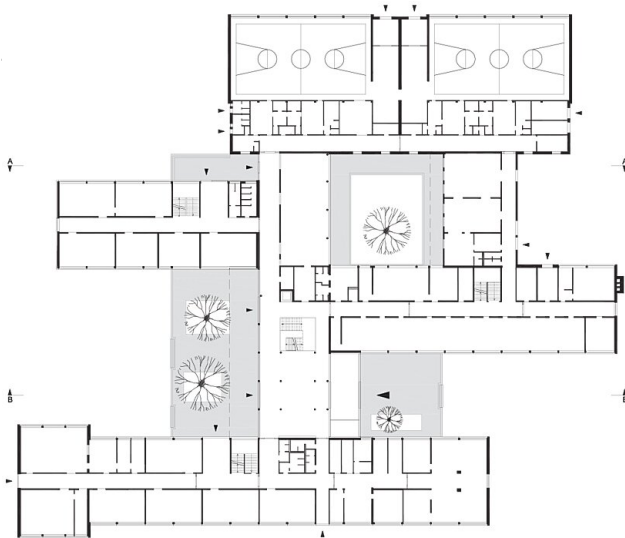


© Kurt Kuball

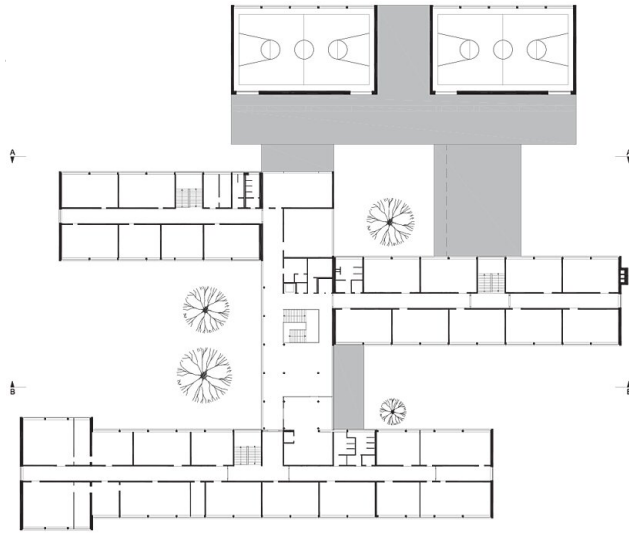
BRG Neusiedl am See



Lageplan



BRG Neusiedl am See



© SOLID architecture

Obergeschoß



© SOLID architecture

Schnitte/Ansichten