



© Stefan Zenzmaier

Wohnbebauung Kapellenweg

Kapellenweg 23, 25, 27, 29
5020 Salzburg, Österreich

ARCHITEKTUR

Will Lankmayer

Johann Michael Wieser

TRAGWERKSPLANUNG

Manfred Armstorfer

FERTIGSTELLUNG

2008

SAMMLUNG

Initiative Architektur

PUBLIKATIONSdatum

26. Juli 2012



Das Siegerprojekt des geladenen Wettbewerbs 2006 ermöglichte einen großzügigen durchgehenden Freiraum im Südwesten. Die Architekten Wilhelm Lankmayer, Michael Wieser und Walter Cernek situieren nämlich parallel zum Kapellenweg eine dreigeschoßige Zeile. Diese gibt – aus fünf feingliedrigen Körpern locker gebildet – dem heterogenen Gebiet eine klare Struktur. Trotz einer Gebäudetiefe von annähernd 14 Metern sind die 24 hochwertigen, geförderten Wohnungen hell. Dies ermöglichen zwischengeschaltete Erschließungszonen, große Fensterflächen und großzügige, gedeckte Terrassen. Die Zwei-, Drei- und Vierzimmer-Wohnungen sind barrierefrei und öffnen ihre Wohnräume mit großzügigen Freibereichen – Gartenanteile oder attraktive Terrassen – nach Südwesten. Die optimale Anwendung der Wohnbauförderung für Barrierefreiheit und energieökologische Maßnahmen ermöglichte die Realisierung der hohen Wohn- und Architekturqualität. (Text: Norbert Mayr)



© Stefan Zenzmaier



© Stefan Zenzmaier



© Stefan Zenzmaier

Wohnbebauung Kapellenweg

DATENBLATT

Architektur: Will Lankmayer, Johann Michael Wieser

Tragwerksplanung: Manfred Armstorfer

Fotografie: Stefan Zenzmaier

Tragwerksplanung: Dipl. Ing. Manfred Armstorfer

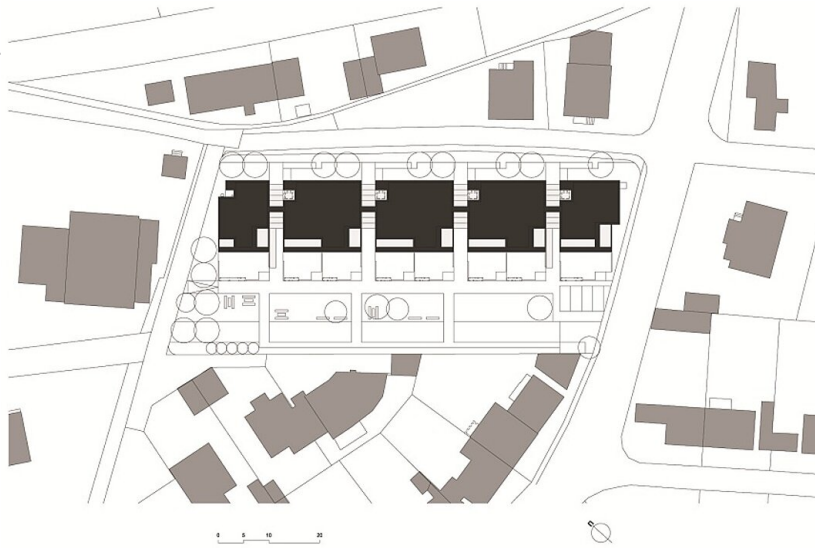
Funktion: Wohnbauten

Fertigstellung: 2008

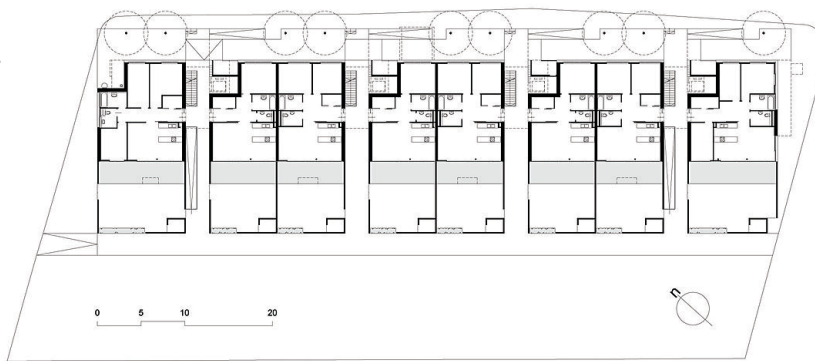
PUBLIKATIONEN

Otto Kapfinger, Roman Höllbacher, Norbert Mayr: Baukunst in Salzburg seit 1980, Ein Führer zu 600 sehenswerten Beispielen in Stadt und Land, Hrsg. Initiative Architektur, Müry Salzmann Verlag, Salzburg 2010.

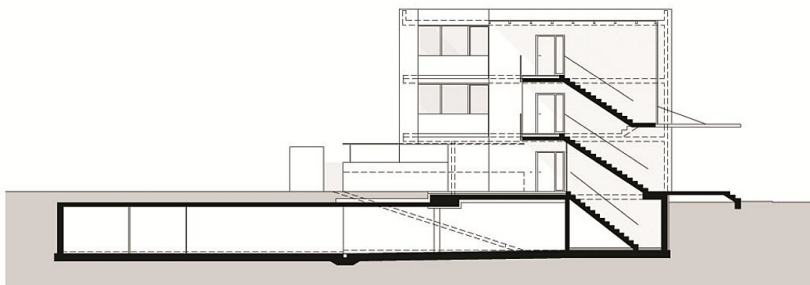
Wohnbebauung Kapellenweg



Lageplan



EG



Schnitt



Ansicht NordOst