



© Florian Hafele

Der 1989 nach Plänen des Schweizer Architekten Michael Alder fertiggestellte Lehrbauhof besticht bis heute als gleichsam gebautes didaktisches Programm für Bauschaffende.

Nachdem sich in der Zwischenzeit der Ort verstärkt der Kultur geöffnet hat und eine Halle zur dramaturgischen Spielstätte und Probebühne unter anderem für Aufführungen der Salzburger Festspiele und des Salzburger Landestheaters transformiert wurde, entstand die Notwendigkeit einer Neudefinition des gesamten Zugangsbereiches und des Foyers.

Um diese Verschränkung in einem neuen Eingangsbaukörper darzustellen, bedienten sich die Architekten einer Computerunterstützten Methode der Formfindung. Das entstandene

Element trägt durch seine vegetative, freie Form atmosphärisch der neuen Nutzung Rechnung und führt zusätzlich an dieser wichtigen Ausbildungsstätte für das Baugewerbe exemplarisch neue, experimentelle Planungs- und Fertigungsmethoden vor. Raffiniert an diesem Entwurf ist der Verlauf des Zuganges, welcher sich in fast vegetabler Form anhand der Treppe in den Eingangsbereich vorarbeitet und bei den Prohebühnen endet. Im Bereich der Bauakademie und der Cafeteria verläuft sich die Struktur als Blattwerk der angedeuteten Bäume. Die statische Basis dieser architektonischen Skulptur sind sowohl Baum wie Blattstruktur.

Die so entstandene vegetabile Architektur ist als Zeichen aktueller und zukünftiger Bauformen ein gelungenes Beispiel – im Besonderen an einem Ort für die Weitergabe der Baukunst. (Jurytext)

Lehrbauhof Umbau

Moosstrasse 197
5020 Salzburg, Österreich

ARCHITEKTUR

soma

BAUHERRSCHAFT

**Wirtschaftskammer Salzburg
Landesinnung Bau**

TRAGWERKSPLANUNG

Brandstätter Ziviltechniker

FERTIGSTELLUNG

2012

SAMMLUNG

Initiative Architektur

PUBLIKATIONSdatum

19. September 2012



© Florian Hafele

Lehrbauhof Umbau

DATENBLATT

Architektur: soma (Martin Oberascher, Stefan Rutzinger, Kristina Schinegger, Günther Weber)

Bauherrschaft: Wirtschaftskammer Salzburg Landesinnung Bau

Tragwerksplanung: Brandstätter Ziviltechniker

Fotografie: Florian Hafele

Maßnahme: Umbau

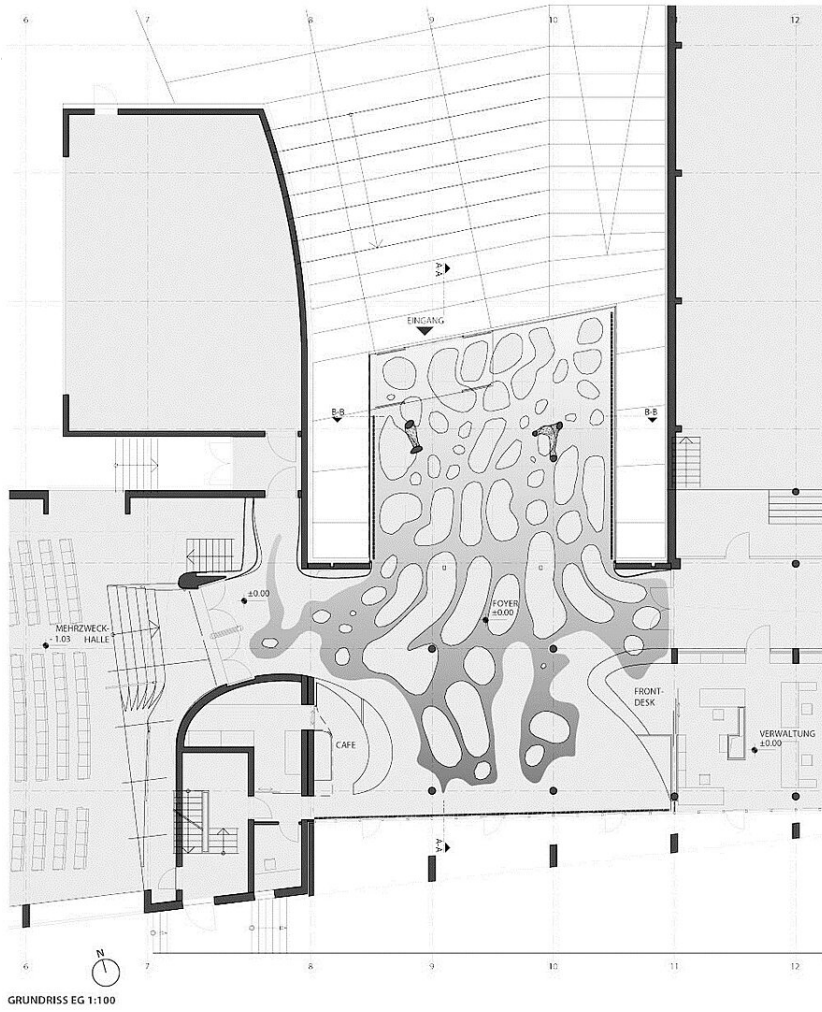
Funktion: Gemischte Nutzung

Fertigstellung: 2012

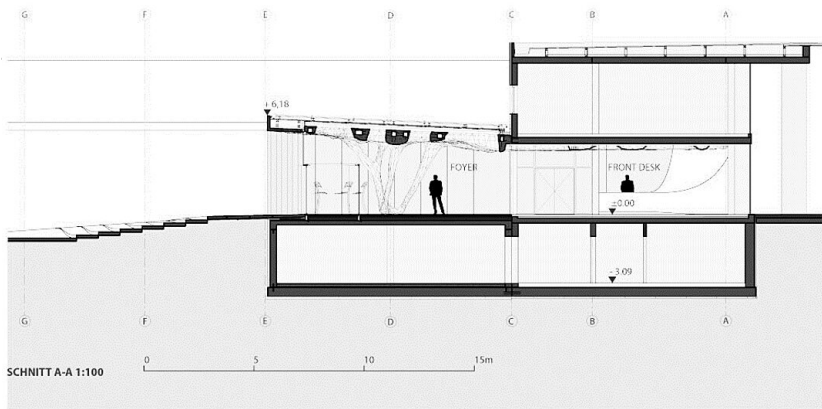
AUSZEICHNUNGEN

Architekturpreis Land Salzburg 2012, Anerkennung

Lehrbauhof Umbau



Grundriss



Schnitt