



© Gebhard Sengmüller

## Sportanlage Straßwalchen

Sportplatzstraße 20  
5204 Straßwalchen, Österreich

ARCHITEKTUR  
**thalmeier felber architekten**

LANDSCHAFTSARCHITEKTUR  
**Karin Erlmoser**

FERTIGSTELLUNG  
**2010**

SAMMLUNG  
**Initiative Architektur**

PUBLIKATIONSDATUM  
**9. August 2012**



Grundlegende architektonische Idee ist das Thema des Landschaftsflusses, wobei das Dach der Tribüne wieder ein Teil der Landschaft wird. Ein klarer Baukörper mit einfacher Struktur fügt sich in seiner horizontalen Prägung in den Landschaftsraum ein.

Die Situierung der Spielfelder erfolgte nach den Richtlinien der ÖNORM B 2605, wobei die beiden Hauptfelder Nord-Süd gerichtet sind, sodass bestens geeignete Spiel- bzw. Trainingsbedingungen gegeben sind.

Die Anordnung der Parkplätze ist geprägt durch das Prinzip der „kurzen Wege“ und einer klaren Struktur mit eindeutiger Orientierung zur Tribüne. Zwischen den Parkplätzen und der Tribüne ist ein Vorplatz situiert, der als Puffer- und Versammlungszone dient.

Das Tribünengebäude liegt zwischen den beiden Hauptspielfeldern. Der Vorbereich vor der Kantine dient als Zwischenraum und kann als Treffpunkt und Gastgarten genutzt werden. Eine breite Stiege führt auf den erhöhten Tribünenbereich, von dem aus beide Hauptspielfelder eingesehen werden können. Die Tribünenebene schließt an den Naturraum an, das Gebäude wird mit der Landschaft verzahnt und die topografische Integration des Gebäudes erreicht. (Text: Architekten)



© Gebhard Sengmüller



© Gebhard Sengmüller

## Sportanlage Straßwalchen

### DATENBLATT

Architektur: thalmeier felber architekten (Karl F. Thalmeier)

Mitarbeit Architektur: M. Timelthaler

Landschaftsarchitektur: Karin Erlmoser

Projektmanagement: pm1

Fotografie: Gebhard Sengmüller

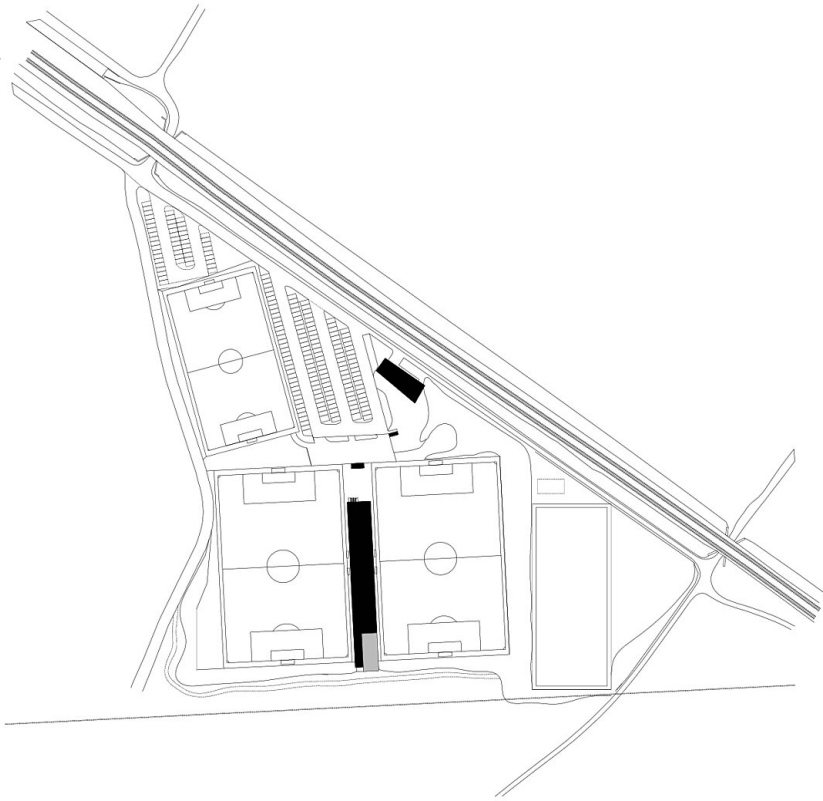
Maßnahme: Neubau

Funktion: Sport, Freizeit und Erholung

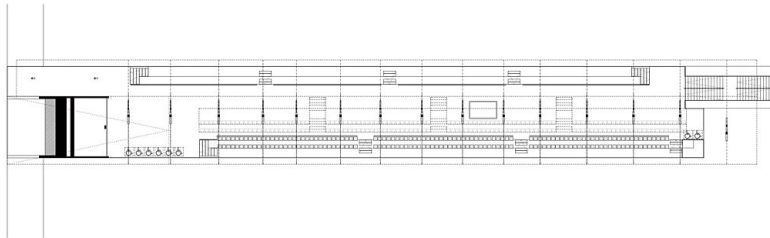
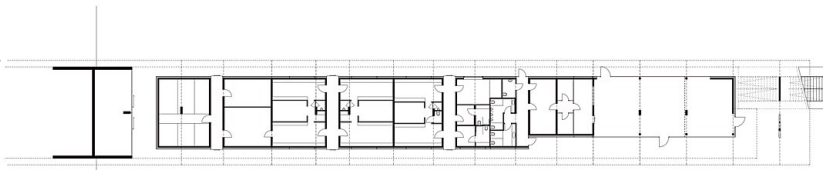
Fertigstellung: 2010

Nutzfläche: 700 m<sup>2</sup>

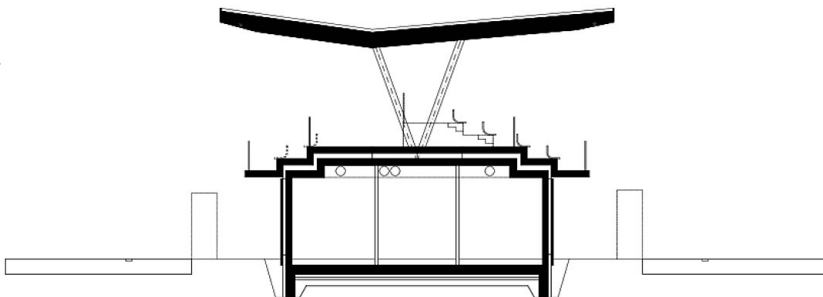
Sportanlage Straßwalchen



Lageplan



Grundriss EG



Schnitt



Anisichten