



© Kurt Kuball

Lamprechtshausen ist Endstation der Lokalbahn im Flachgau und hatte bis zum Neubau des Lokalbahnhofes eine simple Einstiegssituation für den Fahrgast und die Remise war auf dem Platz des jetzigen Lokalbahnhofes. Durch das Zusammenfügen der zwei Funktionen Remise und Bahnhof wurde der Synergieeffekt genutzt, um eine großzügige, barrierefreie, freundliche funktionelle Situation für den Fahrgast zu schaffen.

Das lichtdurchflutete Gebäude konstruiert in Sichtbeton und Nurglas ist asymmetrisch den Funktionen entsprechend gestaltet. Die angrenzende Gewerbefläche wird von dreidimensional geknickten Betonscheiben, die zum Innenraum hin mit einem Ensemble verschiedenster Pflanzen bewachsen werden und eine strukturierte Oberfläche entsprechend der Pflanzen haben, ausgeblendet und Richtung Busanlegeleiste, Parkand- Ride-Parkplätze, den Fahrradabstellplätzen öffnet sich der Raum und bietet eine gedeckte Zone.

Richtung Ort ist ein niedriger erdgeschoßiger Baukörper, der die Funktionen Personalraum, WC Anlage, Lager beinhaltet, behutsam dem geneigten Gelände entsprechend eingeschoben.

Durch die attraktive Infrastrukturmaßnahme, einerseits der effizienteren Verknüpfung von Bus und Bahn, andererseits der verbesserten Anbindung des Individualverkehrs wird der öffentliche Verkehr für die Pendler und Schüler die logische Folge. Es wird das Potential zukünftiger Entwicklungszonen für Wohnbau nahe der Lokalbahn, der zukünftigen „Hauptschlagader des Verkehrs“ erzielt. (Jurytext)

Lokalbahnhof Lamprechtshausen

Bahnhofstraße
5112 Lamprechtshausen, Österreich

ARCHITEKTUR
udo heinrich architekten

BAUHERRSCHAFT
**Salzburg AG - Salzburger
Lokalbahnen**

TRAGWERKSPLANUNG
Hans-Dieter Reichl

LANDSCHAFTSARCHITEKTUR
allee42 landschaftsarchitekten

FERTIGSTELLUNG
2012

SAMMLUNG
Initiative Architektur

PUBLIKATIONSdatum
20. September 2012



© Kurt Kuball



© Kurt Kuball



© Kurt Kuball

Lokalbahnhof Lamprechtshausen

DATENBLATT

Architektur: udo heinrich architekten (Udo Heinrich)

Bauherrschaft: Salzburg AG - Salzburger Lokalbahnen

Tragwerksplanung: Hans-Dieter Reichl

Landschaftsarchitektur: allee42 landschaftsarchitekten (Andreas Schwarz, Martin Sigl, Verena Hitsch)

Fotografie: Kurt Kuball

Funktion: Verkehr

Fertigstellung: 2012

AUSZEICHNUNGEN

Architekturpreis Land Salzburg 2012, Anerkennung

ZV-Bauherrenpreis 2012, Preisträger

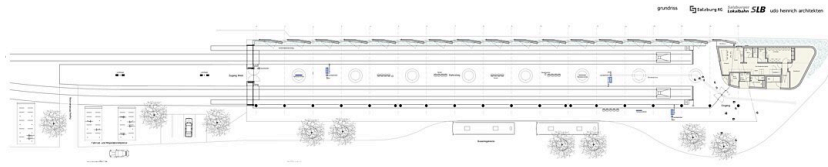
WEITERE TEXTE

Die Sprache der Steine, Romana Ring, Spectrum, Samstag, 19. September 2015

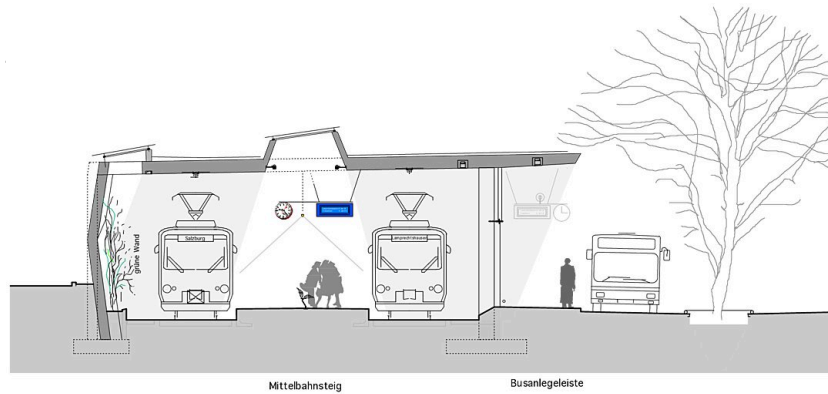
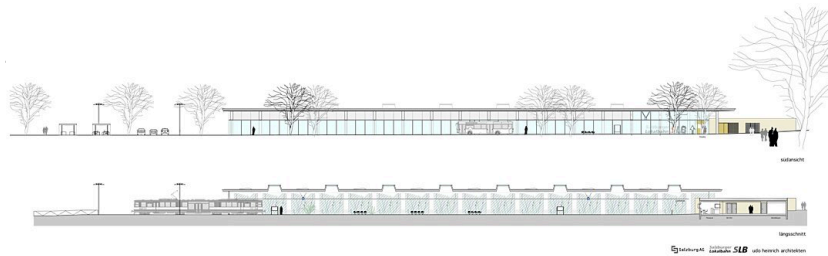
Der schönste kleine Bahnhof, Franziska Leeb, Spectrum, Samstag, 3. November 2012

Lokalbahnhof Lamprechtshausen

GR



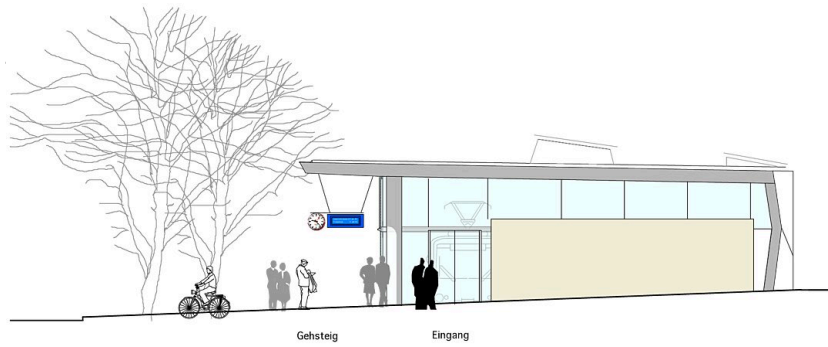
Längsschnitt



querschnitt

salzburg AG Salzburger Lokalbahn SLB udo heinrich architekten

Schnitt



ostansicht

salzburg AG Salzburger Lokalbahn SLB udo heinrich architekten

Ostansicht