



© Adsy Bernart

Das Projekt Kuefsteingasse zeigt den Umgang mit unterschiedlichen Straßenbreiten und dadurch bedingten unterschiedlichen Gebäudehöhen. Der markante Bauteil an der Kuefsteingasse wird um die Ecke herumgeführt und überlagert und durchdrungen vom niedrigeren Gebäudeteil an der Draskovichgasse. So bilden die auch im Material unterschiedlich gestalteten Teile eine dynamische Einheit.

Jede Wohnung ist mit einer Loggia oder Dachterrasse ausgestattet - diese sind hauptsächlich nach Südwesten in den großen, begrünten Innenhof ausgerichtet. Erreicht wird diese Orientierung durch ineinander verschränkte Maisonettwohnungen. Diese Wohnungen bieten einen Bezug zu den beiden sehr unterschiedlichen Qualitäten der Hof- und Straßenseite. (Text: Architekt:innen)

Wohnhaus Kuefsteingasse

Kuefsteingasse 23
1140 Wien, Österreich

ARCHITEKTUR
P.GOOD

BAUHERRSCHAFT
GEWOG

TRAGWERKSPLANUNG
Heinz Nemeč

FERTIGSTELLUNG
2007

SAMMLUNG
newroom

PUBLIKATIONSdatum
6. Juni 2017



© Adsy Bernart



© Adsy Bernart



© Adsy Bernart

Wohnhaus Kuefsteingasse

DATENBLATT

Architektur: P.GOOD (Azita Praschl-Goodarzi, Martin Praschl)

Bauherrschaft: GEWOG

Tragwerksplanung: Heinz Nemeč

Bauphysik: Erich Röhler

Fotografie: Adsy Bernart

Funktion: Wohnbauten

Fertigstellung: 2007

Grundstücksfläche: 590 m²

Nutzfläche: 1.815 m²

Baukosten: 2,4 Mio EUR

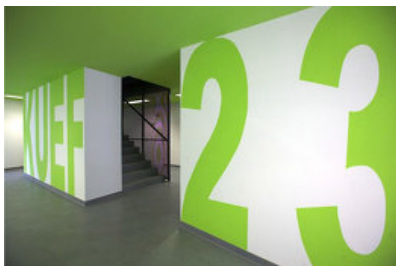
NACHHALTIGKEIT

Energiesysteme: Fernwärme

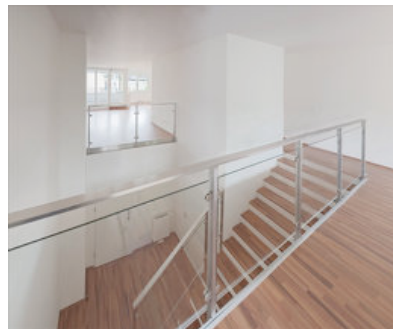
Materialwahl: Stahlbeton

AUSZEICHNUNGEN

Gebaut 2007, der Schorsch - Preis (MA19)



© Adsy Bernart



© Adsy Bernart

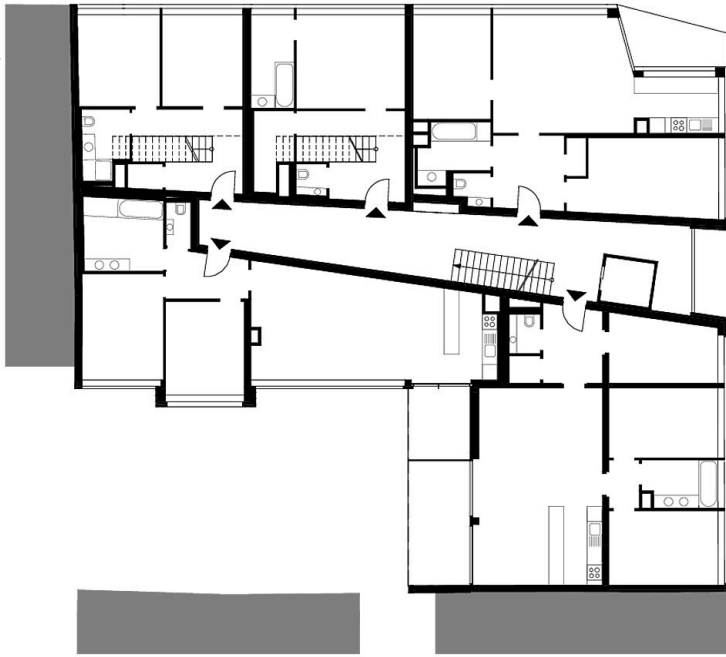


© Adsy Bernart

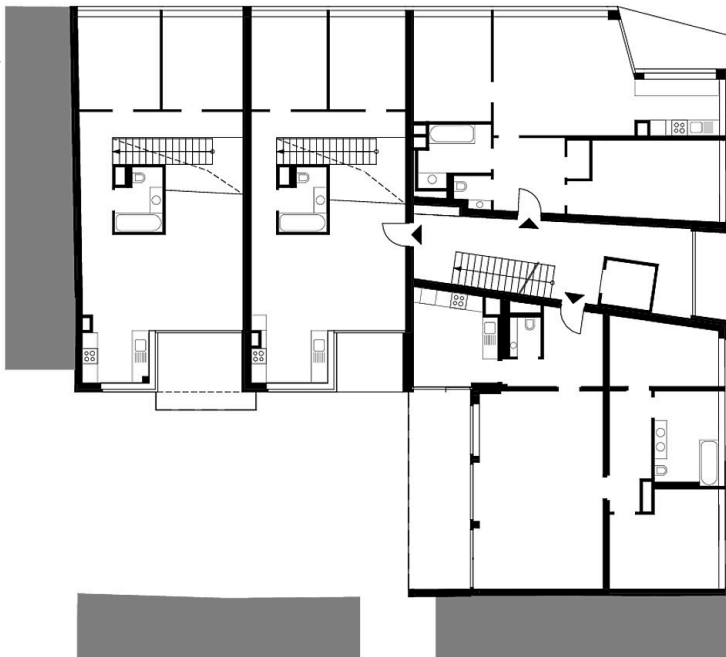


© Adsy Bernart

Wohnhaus Kuefsteingasse



3.OG Grundriss OG3



1.DG Grundriss DG1