



© Adsy Bernart

Wohnhaus Knöllgasse

Knöllgasse 5
1100 Wien, Österreich

ARCHITEKTUR
P.GOOD

BAUHERRSCHAFT
GEWOG

TRAGWERKSPLANUNG
Ernst Kuttner

ÖRTLICHE BAUAUFSICHT
GEWOG

LANDSCHAFTSARCHITEKTUR
Jakob Fina

FERTIGSTELLUNG
2012

SAMMLUNG
Architekturzentrum Wien

PUBLIKATIONSdatum
17. August 2012



Ein wichtiger Faktor bei der Planung des Projektes Knöllgasse 5 waren die unterschiedlichen Qualitäten des Außenraumes – Schienenstraße, Nebenstraße und begrünter Innenhof im Süden. Durch ein System von Maisonettwohnungen (9 Einheiten) in Kombination mit Geschosswohnungen (21 Einheiten) ist es gelungen, den Großteil der Wohnungen mit Freiräumen zum Innenhof auszustatten.

Einen wichtigen Beitrag zur Belebung der Erdgeschosszone stellt das Geschäftslokal in der Knöllgasse mit seiner Auslagenfront dar. Daneben befinden sich der verglaste Foyerbereich für das Wohnhaus sowie eine Waschküche, Parteienkeller und Abstellflächen für Fahrräder und Kinderwagen. Die unbedingt notwendigen Nebenräume wie Müllraum und Garageneinfahrt wurden in der Buchengasse in einer gestalterischen Einheit zusammengefasst. Die Glasfassade in der Knöllgasse erstreckt sich vom Erdgeschoss über den Gemeinschaftsraum, der straßenseitig im ersten Stock liegt.

In den 1970er Jahren wurden in Wien erstmals private Hofflächen eines Häuserblocks mit viel Engagement, Aufwand und unter langwierigen Diskussionen zu einer gemeinsamen, großen und besser nutzbaren Freifläche zusammengelegt (Plan Quadrat, 1040 Wien). Für das Wohn- und Geschäftshaus Knöllgasse 5 sowie die drei angrenzenden Liegenschaften ist die gemeinsame Nutzung des Blockinnenbereichs von Beginn an vorgesehen. Der Freiraum bietet verschiedene Zonen für Spiel und Aufenthalt und wird von den Bewohnern der vier Wohnhäuser genutzt. (Text: Architekt, redaktionell überarbeitet und erweitert Martina Frühwirth)



© Adsy Bernart



© Adsy Bernart



© Adsy Bernart

Wohnhaus Knöllgasse

DATENBLATT

Architektur: P.GOOD (Azita Praschl-Goodarzi, Martin Praschl)

Bauherrschaft, örtliche Bauaufsicht: GEWOG

Tragwerksplanung: Ernst Kuttner

Landschaftsarchitektur: Jakob Fina

Fotografie: Adsy Bernart

Funktion: Wohnbauten

Ausführung: 2010 - 2012

Grundstücksfläche: 610 m²

Bruttogeschossfläche: 4.044 m²

Nutzfläche: 2.600 m²

Bebaute Fläche: 486 m²

NACHHALTIGKEIT

Endenergiebedarf: 42,0 kWh/m²a (Energieausweis)

Energiesysteme: Fernwärme

Materialwahl: Stahlbeton, Überwiegende Verwendung von HFKW-freien Dämmstoffen,

Vermeidung von PVC für Fenster, Türen

Zertifizierungen: IBO Ökopass, klima:aktiv



© Adsy Bernart



© Adsy Bernart



© Adsy Bernart

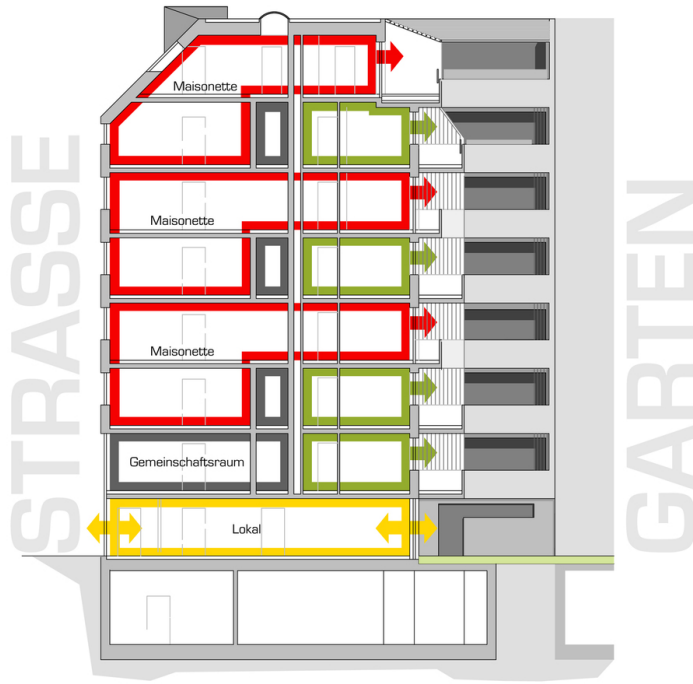


© Adsy Bernart



© Adsy Bernart

Wohnhaus Knöllgasse



Projektplan