



© Adsy Bernart

## Wohnhaus Wasnergasse

Wasnergasse 31  
1200 Wien, Österreich

ARCHITEKTUR

**P.GOOD**

BAUHERRSCHAFT

**Neue Heimat**

KUNST AM BAU

**Michael Goldgruber**

FERTIGSTELLUNG

**2006**

SAMMLUNG

**Architekturzentrum Wien**

PUBLIKATIONSdatum

**15. Februar 2013**



Das Grundstück in der Wasnergasse weist eine hervorragende Lage direkt gegenüber dem Augarten auf. Um diese Standortqualität optimal zu nutzen, wurde das Gebäude mit einer Laubengangtypologie geplant, wodurch alle Wohnungen zum Augarten orientiert werden konnten. Die Fassade, die nach Süden und zur Aussicht orientiert ist, ist zur Gänze verglast. Die Glaswände können vollständig geöffnet werden, wodurch die Wohnräume im Sommer als Freiräume nutzbar sind.

Der Glasfassade wurden über die ganze Länge schmale Balkone vorgelagert, die bepflanzt werden und so als Filter zwischen privatem Bereich und öffentlichem Grünraum funktionieren. Die Gestaltung des Glasgeländers der Balkone ist Ergebnis eines geladenen Künstlerwettbewerbs, in dessen Folge das Gewinnerprojekt von Michael Goldgruber realisiert wurde. Die Wohnungen wurden als freifinanziertes Eigentum zum Teil als Geschosswohnungen und zum Teil als Maisonetten projiziert. (Text: Architekt, redaktionell überarbeitet)



© Adsy Bernart



© Adsy Bernart



© Michael Goldgruber

**Wohnhaus Wasnergasse**

## DATENBLATT

Architektur: P.GOOD (Azita Praschl-Goodarzi, Martin Praschl)

Bauherrschaft: Neue Heimat

Kunst am Bau: Michael Goldgruber

Fotografie: Adsy Bernart, Michael Goldgruber

Funktion: Wohnbauten

Ausführung: 2005 - 2006

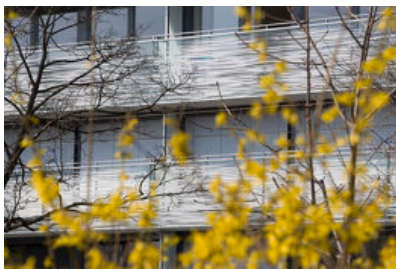
Grundstücksfläche: 773 m<sup>2</sup>

Nutzfläche: 2.550 m<sup>2</sup>

## NACHHALTIGKEIT

Energiesysteme: Fernwärme

Materialwahl: Stahlbeton, Überwiegende Verwendung von HFKW-freien Dämmstoffen,  
Vermeidung von PVC für Fenster, Türen, Vermeidung von PVC im Innenausbau



© Michael Goldgruber

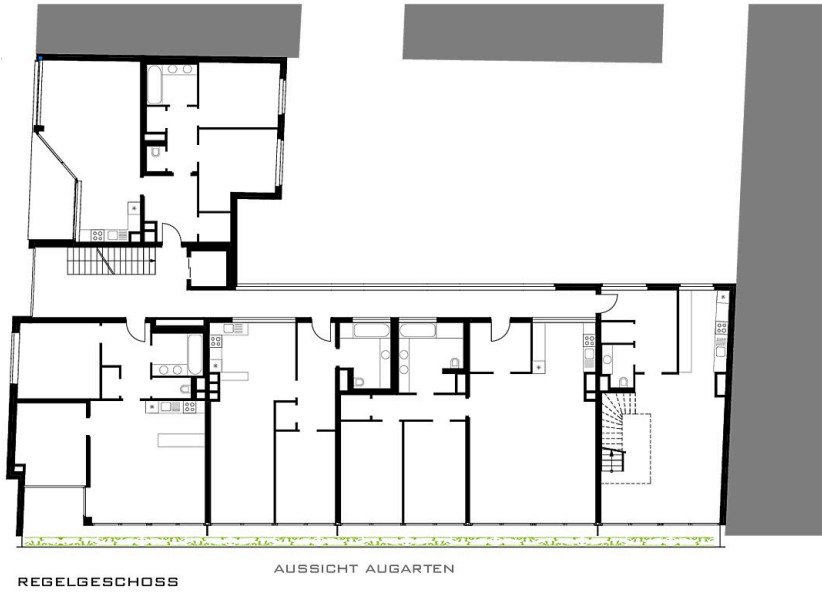


© Michael Goldgruber

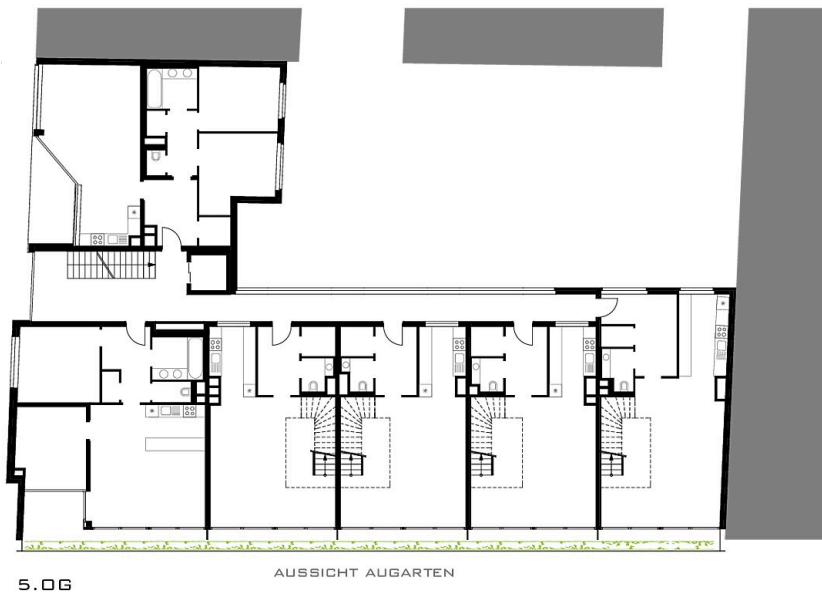


© Adsy Bernart

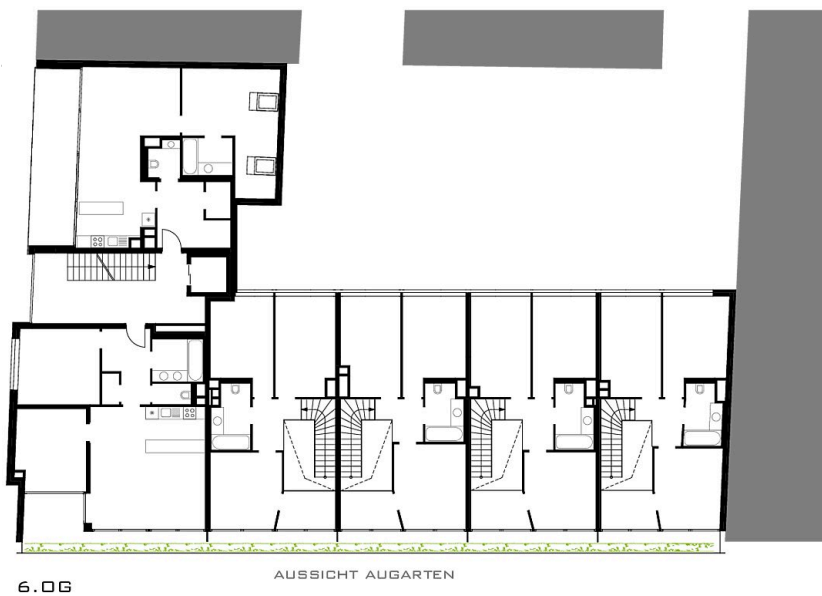
Wohnhaus Wasnergasse



Grundriss Regelgeschoss



Grundriss OG 5



Grundriss OG 6