



© Müller & Hohenwarter Architekten

Metallbau Starmann GesmbH

Josef-Sablatnig-Straße 310
9020 Klagenfurt, Österreich

ARCHITEKTUR

Müller & Hohenwarter Architekten

BAUHERRSCHAFT

Metallbau Starmann GesmbH

TRAGWERKSPLANUNG

CCE Ziviltechniker GmbH

FERTIGSTELLUNG

2001

SAMMLUNG

Architektur Haus Kärnten

PUBLIKATIONSdatum

3. August 2012



Neubau einer Metallbau – Werkshalle mit Bürotrakt

Der hohe Qualitätsanspruch der Fa. Starmann an die eigene Leistung sollte sich auch in der Architektur des Neubaus widerspiegeln. Diese Forderung und ein völlig neues logistisches Konzept für den betrieblichen Ablauf waren die Grundlagen für den Entwurf.

Die Architektur des Objektes erfüllt nicht nur diese Vorgaben zur äußersten Zufriedenheit des Bauherrn, sondern zeugt von einer besonders engagierten Auseinandersetzung mit den von der Architektur zu vermittelnden Inhalten und von einer gelungenen Zusammenarbeit des Bauherrn mit seinen Architekten. (Text: Architekten)



© Müller & Hohenwarter Architekten



© Müller & Hohenwarter Architekten



© Müller & Hohenwarter Architekten

DATENBLATT

Architektur: Müller & Hohenwarter Architekten
Mitarbeit Architektur: Karl Sereinig (örtliche Bauaufsicht)
Bauherrschaft: Metallbau Starmann GesmbH
Tragwerksplanung: CCE Ziviltechniker GmbH (Josef Peter Miklautz, Ernst Fabian Jabornig)
Haustechnik / HKLS: Peter Anderwald

Funktion: Industrie und Gewerbe

Planung: 1999 - 2001
Ausführung: 2000 - 2001

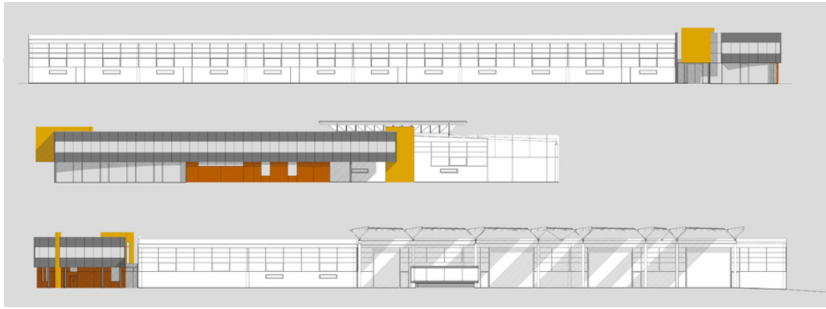
Grundstücksfläche: 13.897 m²
Bruttogeschossfläche: 5.397 m²
Nutzfläche: 4.700 m²
Bebaute Fläche: 6.382 m²
Baukosten: 2,5 Mio EUR

AUSFÜHRENDE FIRMEN:

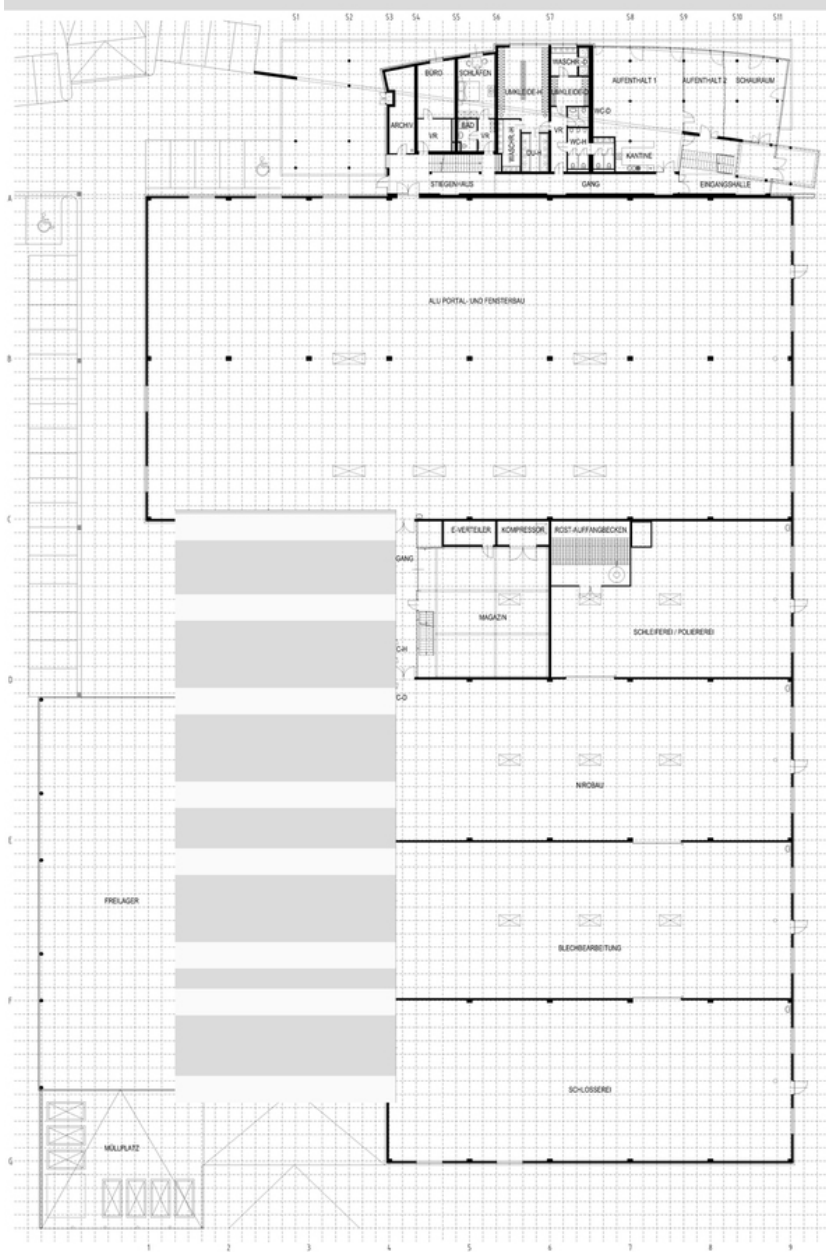
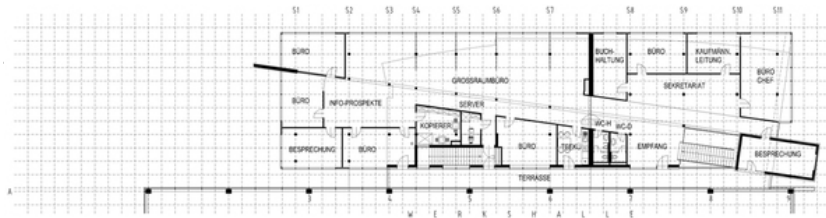
Schlosser:
Metallbau Starmann GesmbH, Josef-Sablatnig-Straße 310, 9020 Klagenfurt; Tel: +43
(463) 420 480, mail: office@starmann-metallbau.at



© Müller & Hohenwarter Architekten



Ansichten



Grundriss EG, OG