



© Erika Mayer

Die Kreuzung Schleifmühlgasse/Margaretenstraße ist eine stark frequentierte Kreuzung unweit des Karlsplatzes und der Technischen Universität, in Fußnähe zum Naschmarkt im Freihausviertel gelegen. Auf das vormals viergeschossige Gründerzeiteckhaus wurde ein dreigeschossiger Neubau aufgesetzt. Dreigeschossige Dachausbauten sind im innerstädtischen Umfeld selten anzutreffen. Die für das Gründerzeithaus verhältnismäßig niedrige Bestandssituation ließ hier aber drei neue Geschosse innerhalb der zulässigen Bauhöhe zu. Bauplastik, Glasfronten und Terrassen spiegeln die städtebauliche Situation der hochwertigen Lage wieder und spielen mit den Sichtbezügen aus den Straßenfluchten und der Wiener Dachlandschaft. So entstand ein komplexes geometrisches Bezugsgerüst, in das die Dachaufstockung eingewoben wird. In diesem Gerüst aus Bezugslinien entwickelt sich die Dachaufstockung als ein mäandrierendes Band, das schließlich in das bestehende Dachgesims mündet und den Neubau mit dem Bestand verschmelzen lässt. Wie der Baukörper selbst, entwickeln sich auch die Grundrisse der vier großzügig geschnittenen Wohnungen (davon eine Maisonette) aus den Richtungen der Stadtstruktur, zu der sie sich großzügig öffnen. Gut möglich, dass der Vordermann demnächst nicht sofort aufs Gas steigt, wenn die Ampel auf Grün schaltet, weil er in Gedanken in diesem komplexen Gefüge umherwandelt. Auf eine Dachlandschaft projizierte Straßenfluchten bekommt man in Wien schließlich nicht an jeder Ecke zu sehen. (Text: Architekt, redaktionell überarbeitet und erweitert Martina Frühwirth)

Sanierung und Aufstockung Margaretenstraße 9

Margaretenstraße 9
1040 Wien, Österreich

ARCHITEKTUR

Josef Weichenberger Architects

BAUHERRSCHAFT

K&TF Immobilien

TRAGWERKSPLANUNG

K+S Ingenieure

ÖRTLICHE BAUAUFSICHT

BauConsult Projektmanagement GmbH

FERTIGSTELLUNG

2012

SAMMLUNG

Architekturzentrum Wien

PUBLIKATIONSdatum

5. Oktober 2012



© Erika Mayer



© Erika Mayer



© Erika Mayer

Sanierung und Aufstockung Margaretenstraße 9

DATENBLATT

Architektur: Josef Weichenberger Architects (Josef Weichenberger)
 Bauherrschaft: K&TF Immobilien
 Tragwerksplanung: K+S Ingenieure (Franz A. Kollitsch, Klaus Stanek)
 örtliche Bauaufsicht: BauConsult Projektmanagement GmbH
 Bauphysik: Erich Röhler
 Haustechnik: ZFG ALTHERM
 Haustechnik / Elektro, Sanitär: TB Eipeldauer
 Fotografie: Erika Mayer

Maßnahme: Revitalisierung, Aufstockung
 Funktion: Wohnbauten

Planung: 2006 - 2001
 Ausführung: 2010 - 2012

Grundstücksfläche: 290 m²
 Bruttogeschossfläche: 1.860 m²
 Nutzfläche: 1.290 m²
 Bebaute Fläche: 290 m²
 Umbauter Raum: 6.370 m³

PUBLIKATIONEN

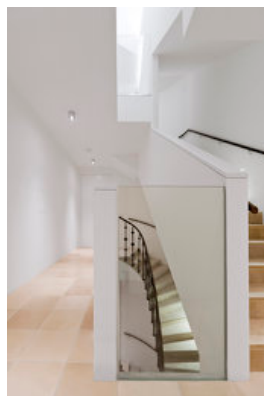
dbz 06/12 (DE)
 Giornale dell'architettura No55 (August/September 2012) (IT)
 RUM magazine #06/2012 (SE)

AUSZEICHNUNGEN

Wiener Stadterneuerungspreis 2012 - Anerkennung
 gebaut 2011 - Architektonische Begutachtungen der MA 19



© Erika Mayer

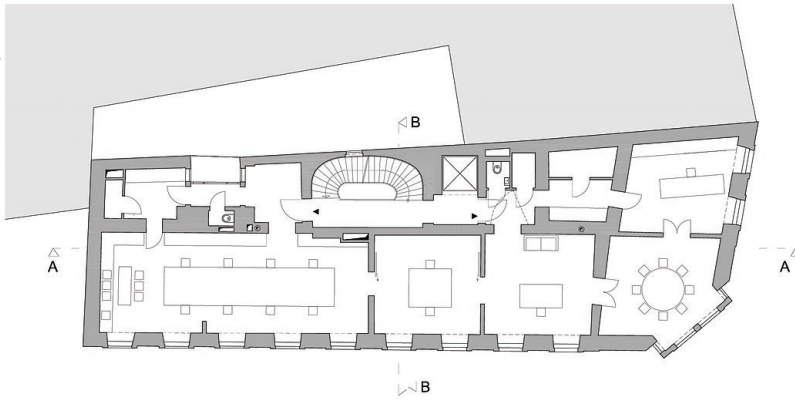


© Erika Mayer



© Erika Mayer

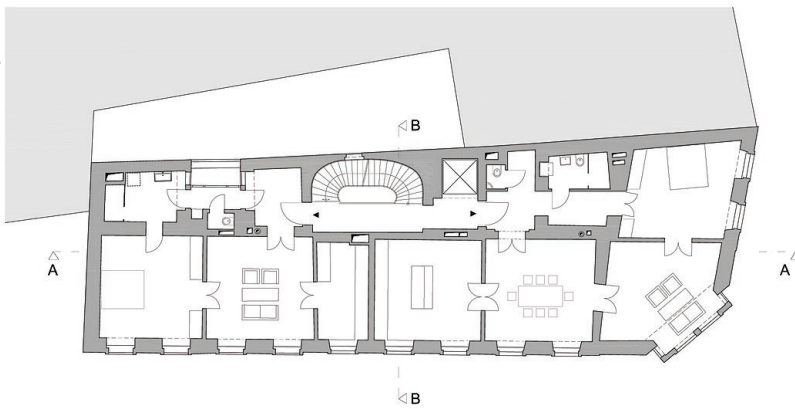
Sanierung und Aufstockung Margaretenstraße 9



Margaretenstraße 9 | 1. Obergeschoss



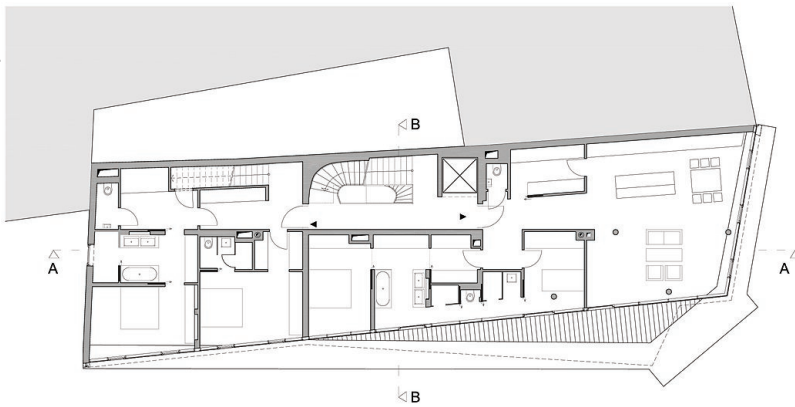
1. Obergeschoss



Margaretenstraße 9 | 2. Obergeschoss



Regelgeschoss (Bestand)

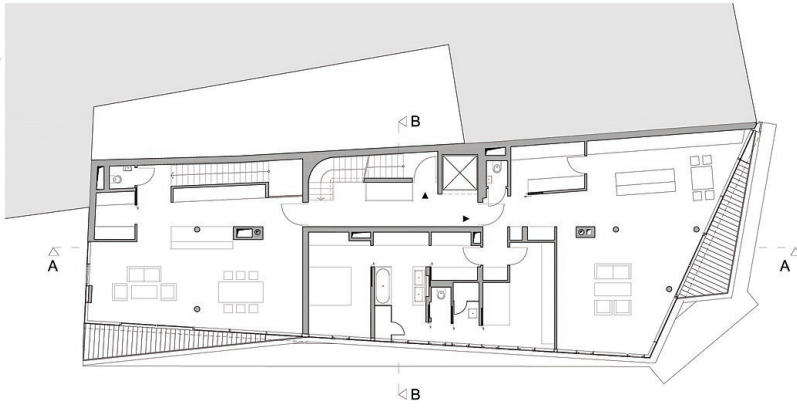


Margaretenstraße 9 | 1. Dachgeschoss



1. Dachgeschoss

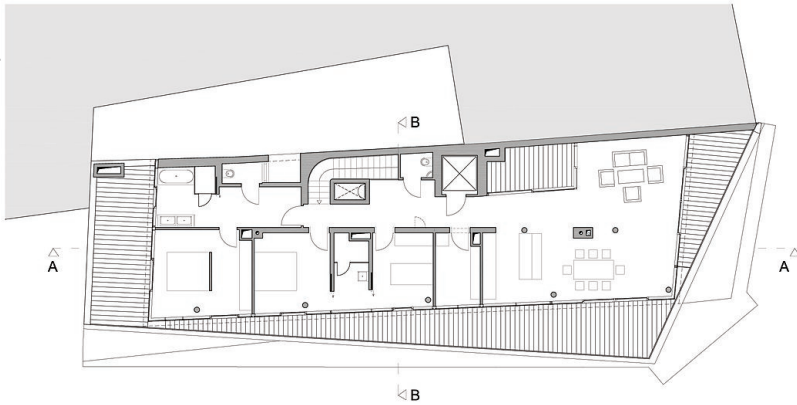
Sanierung und Aufstockung
Margaretenstraße 9



Margaretenstrasse 9 | 2.Dachgeschoss



2. Dachgeschoss



Margaretenstrasse 9 | 3.Dachgeschoss



3. Dachgeschoss



Margaretenstrasse 9 | Schnitt AA

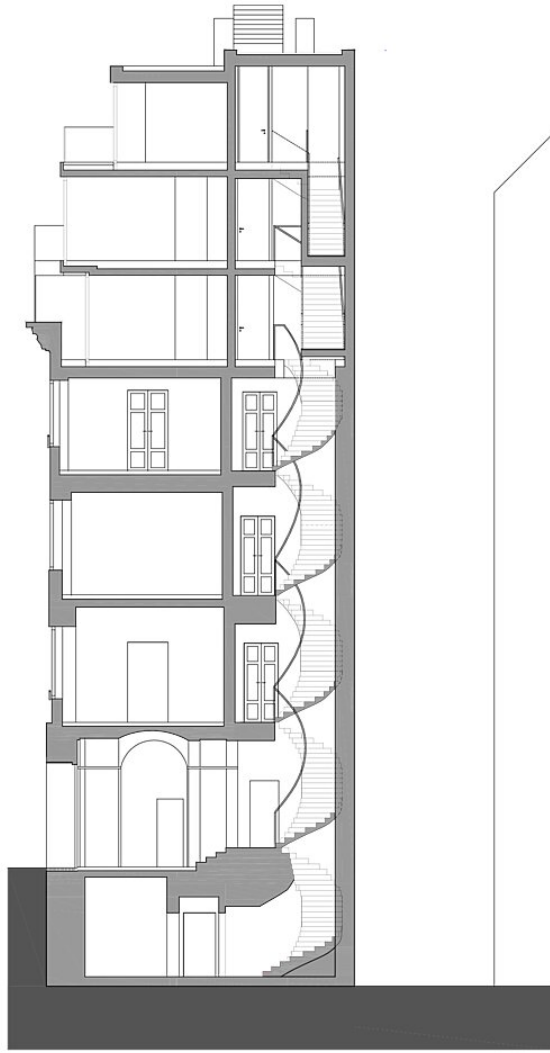


Längsschnitt

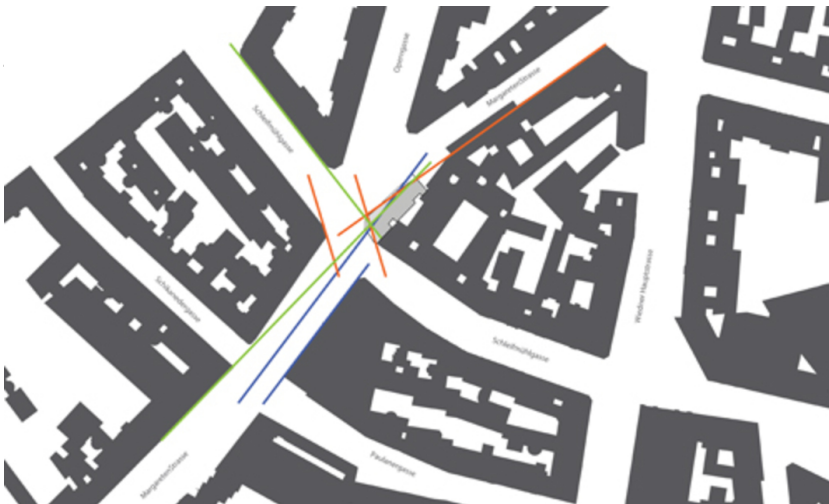
Sanierung und Aufstockung
Margaretenstraße 9

JWA
JOSEF WICHTENBERGER ARCHITECTS - PARTNER
IN: DI JOSEF WICHTENBERGER ZTSGMBH
MARGARETENSTRASSE 9/2
A-1050 WIEN
IN: OFFICE@WICHTENBERGER.AT
IN: SITE // WWW.WICHTENBERGER.AT

Margaretenstraße 9 | Schnitt BB



Querschnitt



Lageplan