

Gewerbe- und Einzelhandelsbetrieb in Lofer

5090 Lofer, Österreich



© atelier wortmeyer e.u.

Holzbau Meiberger

Die Basis für den Umbau, die Sanierung und Erweiterung des Gebäudekomplexes in Lofer bildete ein über die Jahre gewachsener Bestand, der unterschiedliche Nutzungen fasste. Neben dem sukzessiv erweiterten Handwerksbetrieb befand sich im Untergeschoss ein Einzelhandelsbetrieb. Drei zentrale Themen waren bestimmend für den Umbau: die Integration einer Wohnnutzung, die Sanierung, Erweiterung und Strukturierung sowohl der Innenräume als auch der Nutzungsabläufe und zuletzt die zeitgemäße Formulierung einer Gesamterscheinung, welche die Lesbarkeit der verschiedenen Nutzungen zulässt.

Eine transparente Lamellenhülle aus Massivholz fasst den energetisch sanierten Baukörper zu einer beruhigten Großform zusammen. Die Abstände der Lamellen variieren entsprechend der dahinter befindlichen Funktionen und rhythmisieren das horizontal ausgerichtete Gebäude. Der Einzelhandelsbetrieb ist als eigenständiges Element in Beton herausgearbeitet und erhält damit seine notwendige Signifikanz im Gefüge. Die Wohnungen und das Büro des Handwerksbetriebs wurden im Innenraum vollständig in Holz ausgekleidet und nehmen sich im Sinne eines homogenen Gesamteindrucks formal zurück. Der der Gebäudehülle vorgelagerte Zwischenraum dient als Loggia und stellt sowohl punkto Materialität, als auch in seiner Ausformung, Bezüge zur alpin geprägten Umgebung her. (Text: Architekt)

ARCHITEKTUR
LP architektur

BAUHERRSCHAFT
Meiberger GmbH

FERTIGSTELLUNG
2012

SAMMLUNG
Architekturzentrum Wien

PUBLIKATIONSdatum
29. Oktober 2012



© atelier wortmeyer e.u.



© atelier wortmeyer e.u.



© atelier wortmeyer e.u.

**Gewerbe- und Einzelhandelsbetrieb in
Lofer**

DATENBLATT

Architektur: LP architektur (Tom Lechner)
Mitarbeit Architektur: Frank Seng, Bennet Kayser
Bauherrschaft: Meiberger GmbH
Fotografie: atelier wortmeyer e.u.

Maßnahme: Umbau, Revitalisierung, Erweiterung
Funktion: Gemischte Nutzung

Planung: 2011
Ausführung: 2011 - 2012

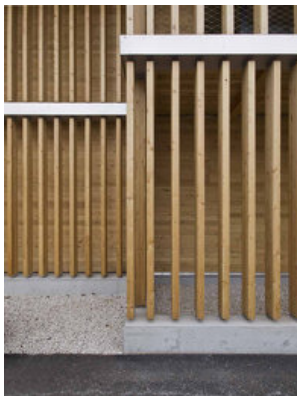
Nutzfläche: 2.542 m²
Umbauter Raum: 6.000 m³

AUSZEICHNUNGEN

ZV-Bauherrenpreis 2013, Preisträger

WEITERE TEXTE

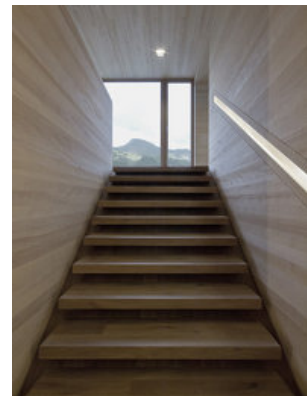
MPREIS Lofer, Az W, Freitag, 21. September 2012



© atelier wortmeyer e.u.



© atelier wortmeyer e.u.



© atelier wortmeyer e.u.



© atelier wortmeyer e.u.

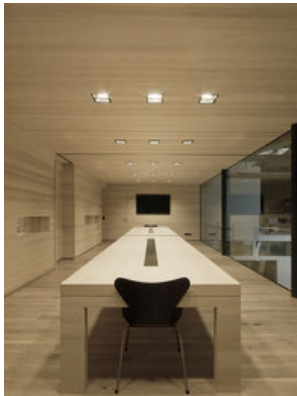


© atelier wortmeyer e.u.



© atelier wortmeyer e.u.

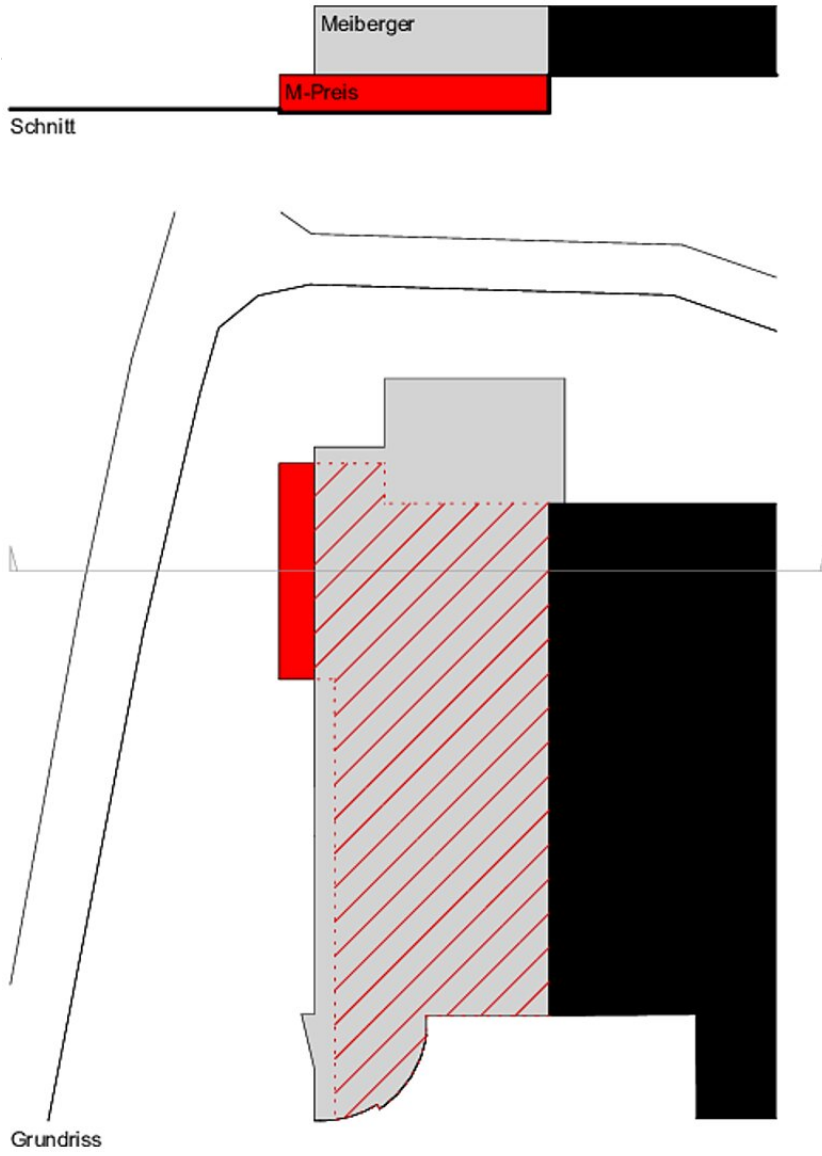
**Gewerbe- und Einzelhandelsbetrieb in
Lofer**



© atelier wortmeyer e.u.

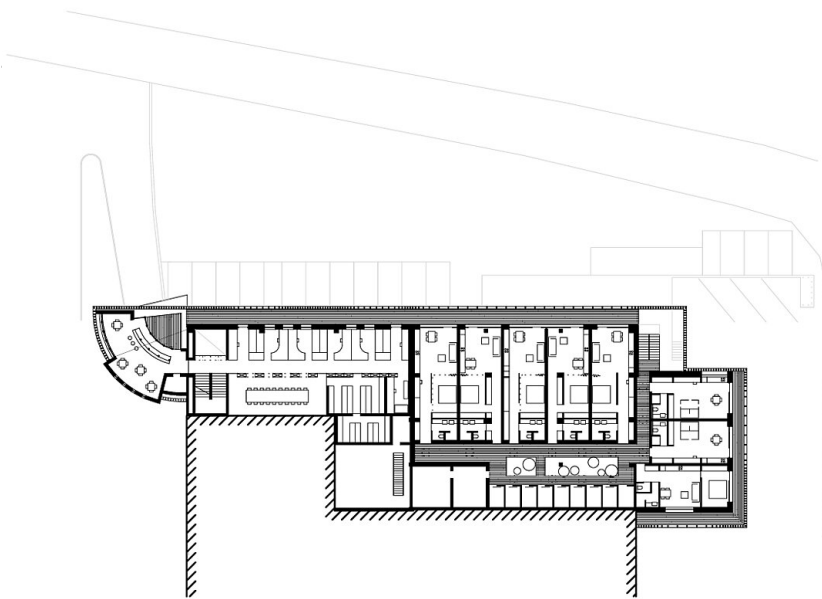


© LP architektur



Gewerbe- und Einzelhandelsbetrieb in
Lofer

Systemschnitt

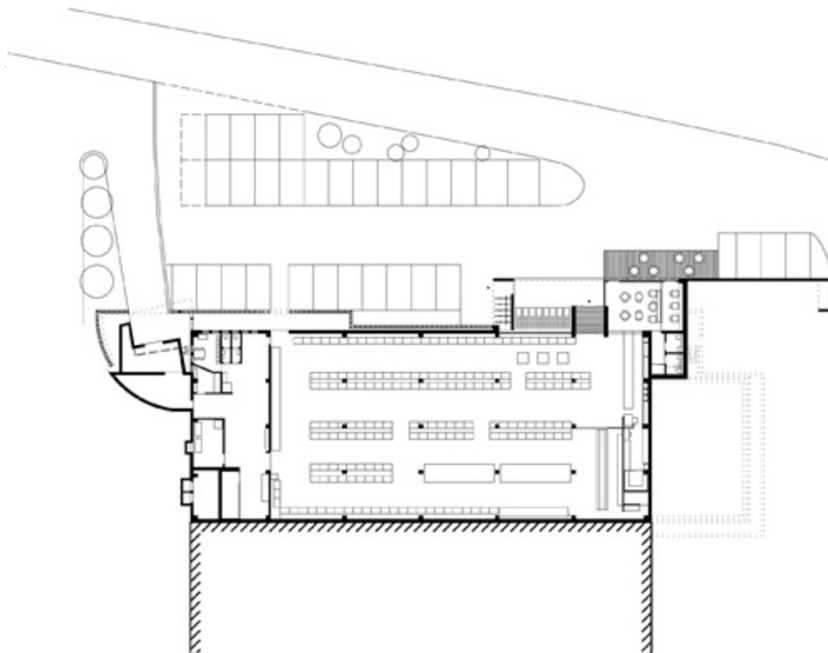


© Grundriss OG | M 1:500
10.11.12 15 110

Gewerbe- und Einzelhandelsbetrieb in
Lofer



Lageplan



Grundriss



**Gewerbe- und Einzelhandelsbetrieb in
Lofer**

Lageplan