



© Gösta Nowak

Umbau und Dachausbau Landstraße 71-75

Landstraße 71-75
4020 Linz, Österreich

ARCHITEKTUR

Spittelwiese Architekten

TRAGWERKSPLANUNG

h+w ziviltechniker GmbH

ÖRTLICHE BAUAUFSICHT

M1 Baumanagement

FERTIGSTELLUNG

2010

SAMMLUNG

afo architekturforum oberösterreich

PUBLIKATIONSdatum

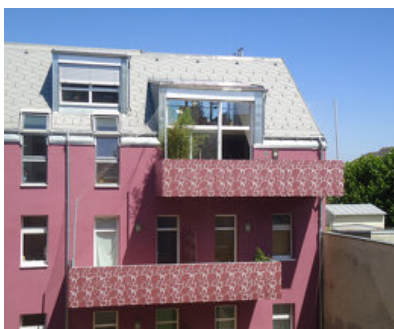
24. September 2012



Das Gebäude aus der Gründerzeit befindet sich am hinteren Teil des Grundstücks und wird durch das straßenseitige Gebäude mit einer Einfahrt aufgeschlossen. Es reicht an 3 Seiten bis an die Grundgrenze und wird nur durch 2 Lichthöfe und die hofseitige Fassade mit Tageslicht versorgt.

Pro Geschoss werden 3 Wohnungen eingebaut, die jeweils hofseitig einen neuen Balkon erhalten. Die 2-geschossigen Wohnungen im Dachgeschoss werden mit ihren Aufenthaltsbereichen nach jeweils zwei Seiten orientiert: Die untere Wohnebene mit offener Küche und Essplatz und vorgelagerten Balkon hofseitig nach Westen; die obere Wohnebene als Rückzugsbereich mit Dachterrasse und angeschlossenem Galeriezimmer nach Osten.

(Text: Architekten)



© Gösta Nowak



© Gösta Nowak

**Umbau und Dachausbau Landstraße
71-75**

DATENBLATT

Architektur: Spittelwiese Architekten (Christine Konrad, Gösta Nowak, Bernhard Rihl,
Christian Schremmer)

Mitarbeit Architektur: Claudia Wimberger

Tragwerksplanung: h+w ziviltechniker GmbH

örtliche Bauaufsicht: M1 Baumanagement

Maßnahme: Umbau, Aufstockung

Funktion: Wohnbauten

Planung: 2007

Fertigstellung: 2010

Grundstücksfläche: 291 m²

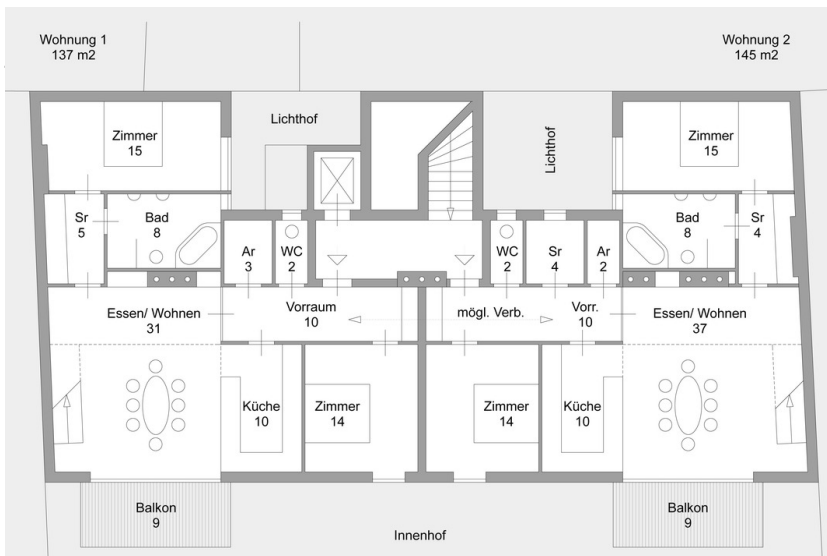
Bebaute Fläche: 273 m²

Umbauter Raum: 5.115 m³

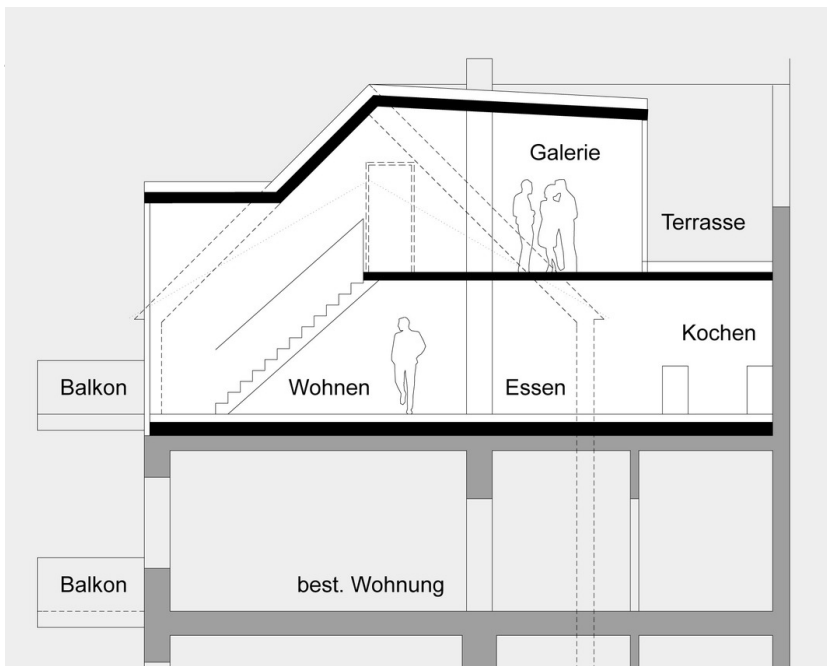
Umbau und Dachausbau Landstraße 71-75



Galerie



Grundriss DG



Schnitt