



© Werner Huthmacher

## Erste Campus

Am Belvedere 1  
1030 Wien, Österreich

ARCHITEKTUR

**Henke Schreieck Architekten**

BAUHERRSCHAFT

**Erste Group Bank AG**

TRAGWERKSPLANUNG

**ghp gmeiner haferl&partner**

LANDSCHAFTSARCHITEKTUR

**Auböck+Kárász**

FERTIGSTELLUNG

**2015**

SAMMLUNG

**Architekturzentrum Wien**

PUBLIKATIONSdatum

**4. März 2016**



Am Standort für den zukünftigen Erste Campus treffen drei stadtstrukturell unterschiedliche Stadtbezirke aufeinander – die dicht bebaute Blockrandbebauung des gründerzeitlichen 4. Bezirks, das barocke Glacis vor dem Schloss Belvedere, der Schweizer Garten sowie an der Ecke des 10. Bezirks das neue Bahnhofsquartier des 21. Jahrhunderts.

Die besondere Lage am Schweizergarten war Ausgangspunkt für das städtebauliche Konzept, die Miteinbeziehung des Grünraumes und der Anspruch, für alle Mitarbeiter gleichwertige Arbeitsplatzqualität zu schaffen, waren bestimmend für den Entwurf. Die Geometrie der Baukörper, deren Höhenstaffelung und Situierung schaffen großzügige Distanzen und erzeugen einen intensiven und abwechslungsreichen Bezug zum Außenraum von sämtlichen Arbeitsplätzen aus.

Die höhenmäßig gestaffelte organisch geformte Figur umschließt einen weitläufigen Landschaftsgarten, der sich nach außen öffnet und mit dem Schweizergarten räumlich verbindet. Das räumliche und kommunikative Zentrum des Campus bildet ein zweigeschossiges Atrium. In dieser Raumzone bieten eingeschnittene Innenhöfe, Brücken und Stiegen ein besonderes Raumerlebnis, vielfältige Blickbeziehungen und Durchwegungsmöglichkeiten.

Alle öffentlichen Einrichtungen wie Besprechungsräume, Auditorium, Cafeteria, Filiale sowie die Zugänge zu den einzelnen Büobereichen sind im Atrium situiert. In den Erdgeschosszonen des Gürtelbauteils sind Shops, Restaurants und kulturelle Einrichtungen integriert, die zusätzlich zur Belebung und Urbanisierung des Quartiers beitragen.

Innenliegende Stiegenhäuser gliedern die Büroetagen in jeweils einzeln zugängliche Abteilungen mit 30 – 70 Arbeitsplätzen, wobei die spezielle Konzeption vielfältige Koppelungsmöglichkeiten bietet und die Abteilungen dadurch in ihrer Größe flexibel bleiben. In sämtlichen Bereichen sind alle Büroorganisationsformen vom Einzel- bis zum Großraumbüro integrierbar. Jeweils im Eingangsbereich zu den Abteilungen sind Meetingpoints und Besprechungsräume angeordnet.

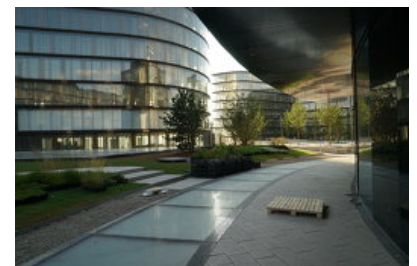
Auf leicht gewellten Rasenformationen schwebt über dem Atrium ein Hain aus Zierkirschen. Vor den Ausgängen aus den einzelnen Bauteilen liegen Gartenterrassen, von denen der Kirschgarten über ein zartes Wegenetz erschlossen wird. Zwischen der Grünfläche und einzelnen Bauteilen sind Öffnungen eingeschnitten, die, im Erdgeschoss mit Säuleneichen bepflanzt, tiefer liegende begrünte Atrien bilden, wodurch eine zu allen Jahreszeiten elegant heitere



© Ana Barros



© Werner Huthmacher



© Henke Schreieck Architekten

## Erste Campus

Atmosphäre mit vielfältigen Blickbezügen entsteht. In den Bereichen, wo sich Bauteile nach Außen öffnen, wurden Platanen kontrapunktisch zu Straßenraum und Fassade gesetzt.

Die Vision für den Erste Campus ist eine transparente zum Stadtraum geöffnete, einladende, naturverbundene Architektur, die Identität vor Ort aus sich selbst und durch Raum schafft. Das neue Headquarter soll als ein besonderes und nicht alltägliches Lebensumfeld empfunden werden, als urbane Stadtlandschaft, mit der sich die Mitarbeiter und die Bevölkerung der Stadt gleichermaßen identifizieren können. (Text: Architekt:innen, bearbeitet)

### DATENBLATT

Architektur: Henke Schreieck Architekten (Dieter Henke, Marta Schreieck)

Mitarbeit Architektur: Gavin Rae (Projektleitung), Margarida Amial, Ana Barros, Francesca Bocchini, Bu?ra Çeteci, Nicole David-Rees, Danijel Duki?, Jörg Fend, Jelena Jokic, Monika Liebmann-Zugschwert, Wolfgang Malzer, Conal Mc Kelvey, Ana Raquel Lopes dos Santos, Bo Ye, Christine Lanzenberger

Visualisierungen: Boanet, VDX, ZOOMVP

Modellbau: Martin Huber, Brüll Modellbau, Albert Wilfert

Bauherrschaft: Erste Group Bank AG

Tragwerksplanung: ghp gmeiner haferl&partner (Manfred Gmeiner, Martin Haferl)

Mitarbeit Tragwerksplanung: Martin Fabian, Georg Kalinka, Matthias Kaminsky, René Oberhofer, Steffen Sailer, Jürgen Schink, Kamila Schwarz, David Steinbacher, Markus Stummer

Landschaftsarchitektur: Auböck+Kárász (Maria Auböck, János Kárász)

Bauphysik: Dr. Pfeiler GmbH

Haustechnik / Heizung, Klima, Lüftung: Altherm Engineering

Lichtplanung: Conceptlicht

Fotografie: Heinz Schmölzer, Werner Huthmacher, Ana Barros

Brandschutz: Bmstr. DI Alexander Kunz

Leitsystem: polyform | Götzelmann Middel Schumann GbR

Projektentwicklung: Erste Group Immorent AG

Projektleitung: Michael Hamann, Christian Maeder

ÖBA : Erste Campus Arge ÖBA IC-Hof

Begleitende Kontrolle: Werkstatt Wien - Spiegelfeld, Holnsteiner & Co. KG

Kunst am Bau:

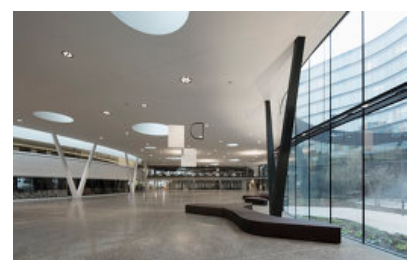
Kuratorin: Kathrin Rhomberg mit Pierre Bal-Blanc;



© Heinz Schmölzer



© Werner Huthmacher



© Werner Huthmacher

## Erste Campus

Künstler: Olga Chernysheva, Marcus Geiger, Tomislav Gotovac, Sanja Ivekovic, Edward Krasinski, Roman Ondák, Florian Pumhösl, Slaven Tolj, Franz Erhard Walther, Clemens von Wedemeyer, Lois Weinberger

Funktion: Büro und Verwaltung

Wettbewerb: 2008

Ausführung: 2010 - 2015

Grundstücksfläche: 25.000 m<sup>2</sup>

Bruttogeschossfläche: 117.000 m<sup>2</sup>

Bebaute Fläche: 18.700 m<sup>2</sup>

Baukosten: 300,0 Mio EUR

### AUSFÜHRENDE FIRMEN:

Holzelemente Fenster & Türen: Katzbeck Fenster GmbH Austria,

ARGE TB Erste Campus,

Lindner-Group.com und rhtb: projekt gmbh

Fassaden: SFL technologies GmbH, Bauunternehmung Granit Gesellschaft m.b.H.

### PUBLIKATIONEN

Best of Austria, Architektur 2016\_17, Hrsg. Architekturzentrum Wien, Park Books, Zürich 2018.

Bauwelt, Wandelbare Strukturen, Bauverlag BV GmbH, Berlin 2016.

### AUSZEICHNUNGEN

ZV-Bauherrenpreis 2017, Preisträger

### WEITERE TEXTE

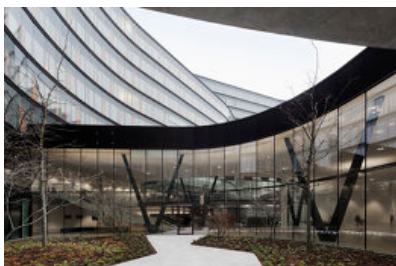
Erste Campus, newroom, Samstag, 18. November 2017

Erste Campus Außenanlagen, next.land, Freitag, 3. August 2018

Die Erste Bank in Wien, Michael Kasiske, Bauwelt, Freitag, 8. Juli 2016

Herr Treichl sitzt im Großraumbüro, Wojciech Czaja, Der Standard, Samstag, 27. Februar 2016

Eleganz ganz aus Glas, Christian Kühn, Spectrum, Samstag, 19. Dezember 2015



© Werner Huthmacher



© Werner Huthmacher



© Henke Schrieck Architekten



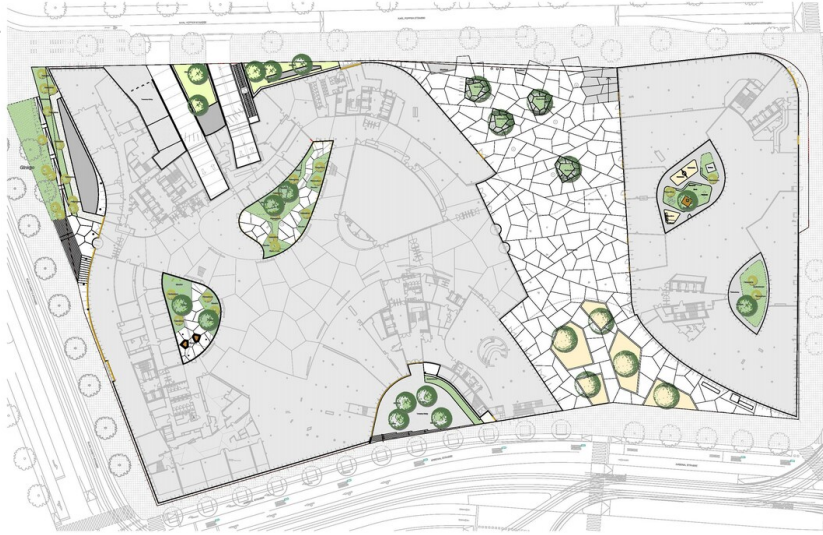
Erste Campus



Lageplan



Freiraum OG



Erste Campus

Freiraum EG