



© Stefanie Buttler

Wohnhaus Buttler-Thum

Luegerstrasse 21
6800 Feldkirch, Österreich

ARCHITEKTUR
Hansjörg Thum
Stefanie Buttler

BAUHERRSCHAFT
Hansjörg Thum
Stefanie Buttler

FERTIGSTELLUNG
2004

SAMMLUNG
Vorarlberger Architektur Institut

PUBLIKATIONSdatum
12. Oktober 2012



Neuinterpretation des Rheintalhauses

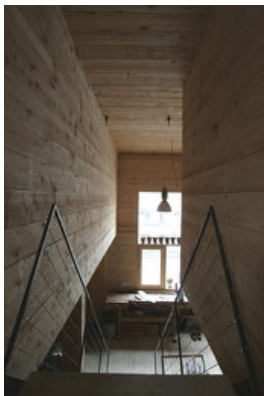
Um das ca. 250 Jahre alte Haus an der Nafla im Feldkircher Ortsteil Altstadt vor dem Abriss zu bewahren, wurde das Gebäude in Eigenleistung der Bauherrschaft – Planung und Ausführung – komplett saniert. Dem Typus des Rheintaler Bauernhauses entsprechend, erfuh das Bauwerk eine Neuinterpretation, die dessen charakteristische Elemente zitiert.

Das Gebäude sitzt auf einem gemauerten Kellerstock auf und hat ein typisch geknicktes Satteldach mit Kreuzfirst. Die alte Holzschindelfassade wurde mit einer kleinteiligen Lattenstruktur aus Lärche erneuert. Die Lochfassade der ehemaligen Scheune prägen straßenseitig große Atelierfenster, westseitig sind nur kleine Fensterschlitz in die Fassade eingeschnitten.

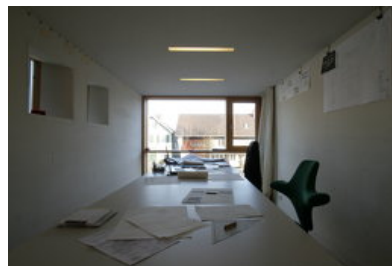
Das Grundrisschema des Hauses wird größtenteils beibehalten. Im Wirtschaftsteil finden ebenerdig Werkstatt und „Sommerzimmer“ Platz. Darüber liegen Büro und das „Turmzimmer“, welches sich bis unter das Dach entwickelt. Decken und Wände aus sägerohren Fichtedielen sind im Erdgeschoss unbehandelt, im Obergeschoss mit weißer Kalkfarbe gestrichen.

Im Wohntrakt entsteht durch Zusammenlegung von Stube mit Schlafzimmer und der Entfernung einer Decke der großzügige Wohnraum, der sich in einem Teil über zwei Geschosse erstreckt und Zugang zum Garten ermöglicht. Edel wirkt der dunkle Dielenboden aus Raucheiche zusammen mit den weißen Wänden. Die Flurküche dient als zentraler Raum zur Erschließung sämtlicher Räume und des Obergeschosses.

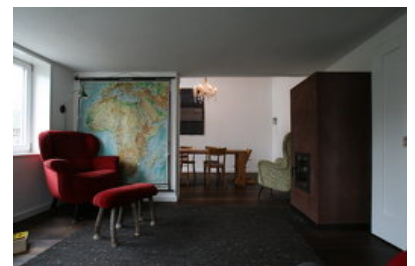
Wohnung und Büro werden mit zwei Speicheröfen (Verbrauch nur 4,5 m³ Brennholz pro Jahr) beheizt. Die Warmwasserbereitung erfolgt über Solarenergie und Nachtstrom. (Text: Julia Ess)



© Stefanie Buttler



© Stefanie Buttler



© Stefanie Buttler

Wohnhaus Buttler-Thum

DATENBLATT

Architektur: Hansjörg Thum, Stefanie Buttler
Bauherrschaft: Hansjörg Thum, Stefanie Buttler

Funktion: Einfamilienhaus

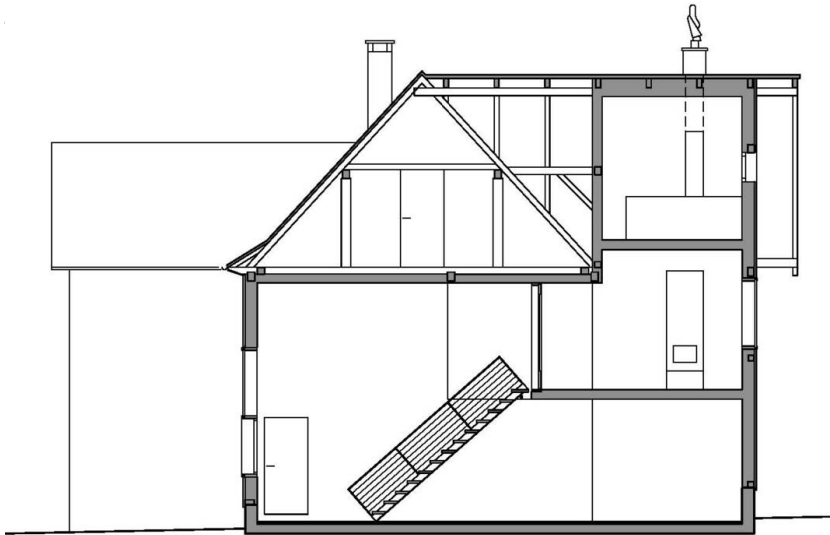
Planung: 2003
Fertigstellung: 2004

Grundstücksfläche: 441 m²
Bruttogeschossfläche: 336 m²
Nutzfläche: 176 m²
Bebaute Fläche: 144 m²
Umbauter Raum: 832 m³
Baukosten: 140.000,- EUR

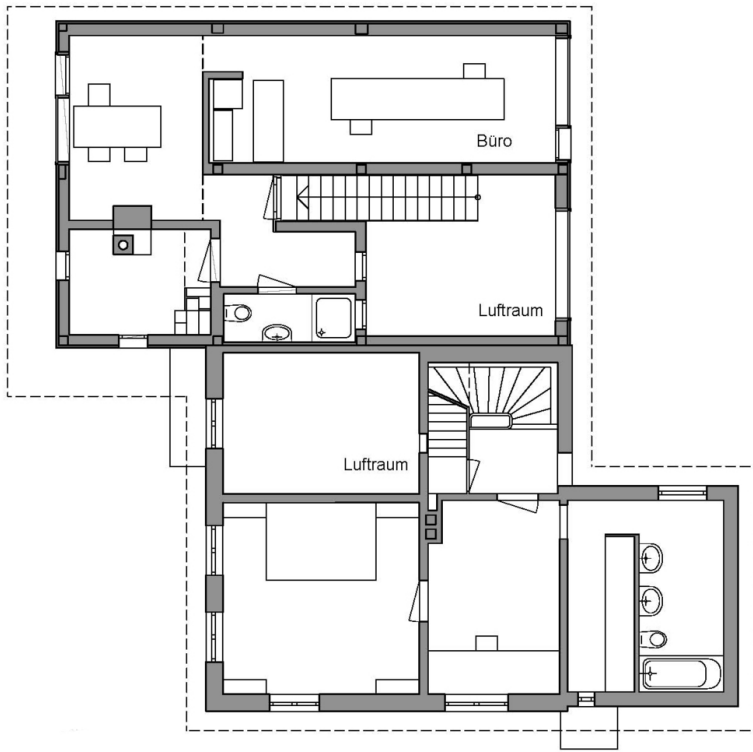


© Stefanie Buttler

Wohnhaus Buttler-Thum

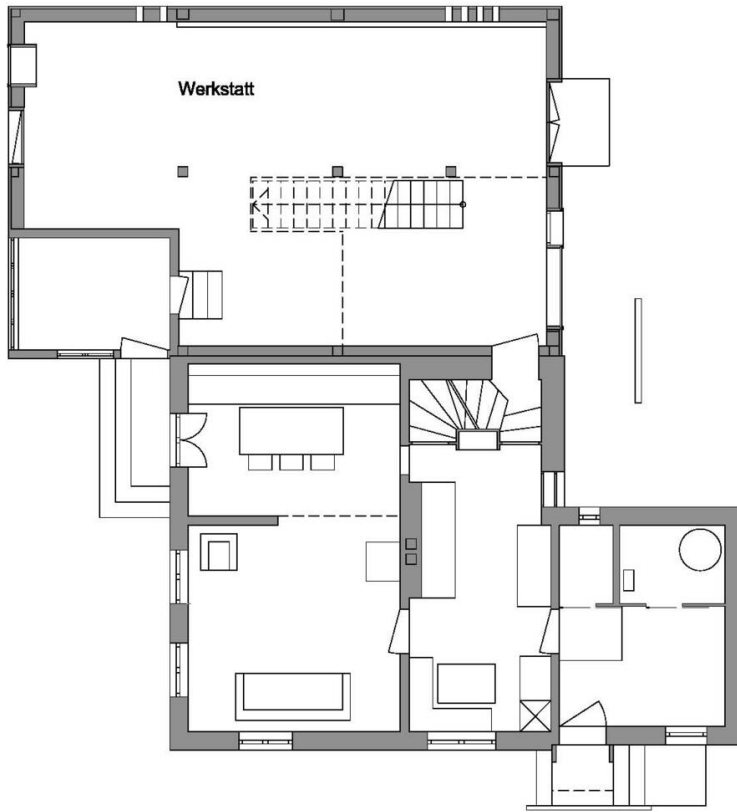


Schnitt



Grundriss OG

Wohnhaus Buttler-Thum



Grundriss EG