



© Rupert Steiner

WHA Kaiserebersdorferstraße

Wien, Österreich

Eintrag anlässlich der Az W-Ausstellung „Ein Raum für Fünf. Zwanzig Architekturjahre“

Die speziell entwickelte Bebauungsstruktur als Nachverdichtungsmodell im heterogenen Mischbaugewerbe entwickelte sich aus hohen Planungsanforderungen in Reaktion auf die schwierigen Randbedingungen des Baufeldes. Im Gegensatz zur klassischen Blockrandbebauung werden hier kleinmaßstäbliche, vertikal begrünte Innenhöfe für kleine „Wohngruppen“ angeboten, die nachbarschaftliche Kontakte fördern.

Besonderes Augenmerk wird dabei auf Lage und Größe der den Höfen zugeordneten privaten Freiräume wie Balkone und Terrassen gelegt. Durch die generell offene, gedeckte Erschließungsstruktur werden ausschließlich angstfreie (Frei-)Räume geschaffen. Ein breites Angebot an Allgemein-Flächen an den wichtigen Kontaktstellen der Erdgeschosszone komplettiert die kommunikationsfördernden Maßnahmen.

An der westlichen Grundgrenze bilden zwei von der Kaiserebersdorfer Straße bis zur Schmidgunstgasse durchgesteckte Wohnzeilen eine durchgehende, konische Erschließungszone mit zwei Stiegenanlagen, gedeckten Laufstegen und Aufzügen in den Zugangsbereichen der beiden Straßen. Eine zweite Doppelzeile schließt im Osten unmittelbar an und bildet die zweite, ebenso konische Erschließungszone. Die beiden Hauptzugänge der Wohnanlage befinden sich hinter einer 6,30 m hohen, gläsernen Abschlusswand im Mittelbereich der Anlage an der Kaiserebersdorfer Straße.

Um den steigenden Wohnkosten entgegenzuwirken, wurde ein kompakter spezieller 3-Zimmer-Wohnungstyp mit 69m² Wohnnutzfläche entwickelt (ca. 2/3 der Gesamtwohnungsanzahl). Das dritte Zimmer bietet – auch für Kleinhaushalte – eine wichtige Sozialreserve für unterschiedlichen Raumbedarf im Lebenszyklus der Bewohner:innen, und dies unabhängig von derzeitigen und künftigen Formen des Zusammenlebens. Je vier L-förmige 3-Zimmer-Wohnungen bilden im dreigeschossigen Wohnungsstapel fünf geschlossene und zwei halbe Innenhöfe. Mit diesem Hauptwohnungstyp wird das wirtschaftliche Regelwerk über drei Geschosse gestapelt. (editierter Text des Architekten)

ARCHITEKTUR
Walter Stelzhammer

BAUHERRSCHAFT
**Stumpf Immobilien- und
Wohnungseigentumsgesellschaft
m.b.H.**

TRAGWERKSPLANUNG
KS Ingenieure

LANDSCHAFTSARCHITEKTUR
Auböck+Kárász

FERTIGSTELLUNG
2012

SAMMLUNG
Architekturzentrum Wien

PUBLIKATIONSdatum
31. August 2015



© Rupert Steiner



© Rupert Steiner



© Rupert Steiner

WHA Kaiserebersdorferstraße

DATENBLATT

Architektur: Walter Stelzhammer

Mitarbeit Architektur: Lana Nikolic, Özlem Taskin Önen, Doris Kainacher

Bauherrschaft: Stumpf Immobilien- und Wohnungseigentumsgesellschaft m.b.H.

Tragwerksplanung: KS Ingenieure

Landschaftsarchitektur: Auböck+Kárász (Maria Auböck, János Kárász)

Fotografie: Rupert Steiner

Funktion: Wohnbauten

Wettbewerb: 2008

Fertigstellung: 2012

Grundstücksfläche: 3.488 m²

Bruttogeschossfläche: 7.806 m²

Nutzfläche: 5.979 m²

Bebaute Fläche: 2.046 m²

Baukosten: 10,7 Mio EUR

NACHHALTIGKEIT

Heizwärmebedarf: 32,0 kWh/m²a (Energieausweis)

Energiesysteme: Fernwärme

Materialwahl: Stahlbeton, Vermeidung von PVC für Fenster, Türen, Vermeidung von PVC im Innenausbau



© Rupert Steiner



© Rupert Steiner



© Rupert Steiner

WHA Kaiserebersdorferstraße



© Rupert Steiner



© Rupert Steiner



© Rupert Steiner



© Rupert Steiner



© Rupert Steiner

WHA Kaiserebersdorferstraße



Lageplan



Grundriss Erdgeschoss

WHA Kaiserebersdorferstraße



Grundriss 1. OG

WHA Kaiserebersdorferstraße



GRUNDRISS 1. DACHGESCHOSS

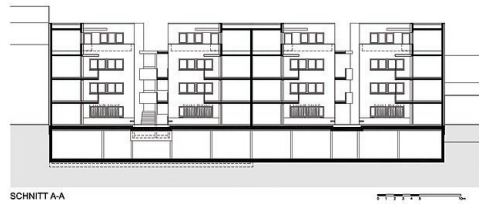
Grundriss 1. DG

WHA Kaiserebersdorferstraße

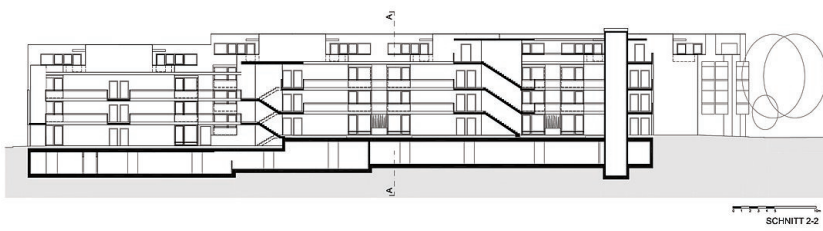


GRUNDRISS 2. DACHGESCHOSS

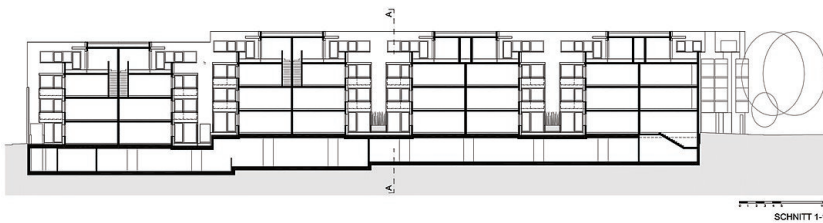
Grundriss 2. DG



SCHNITT A-A



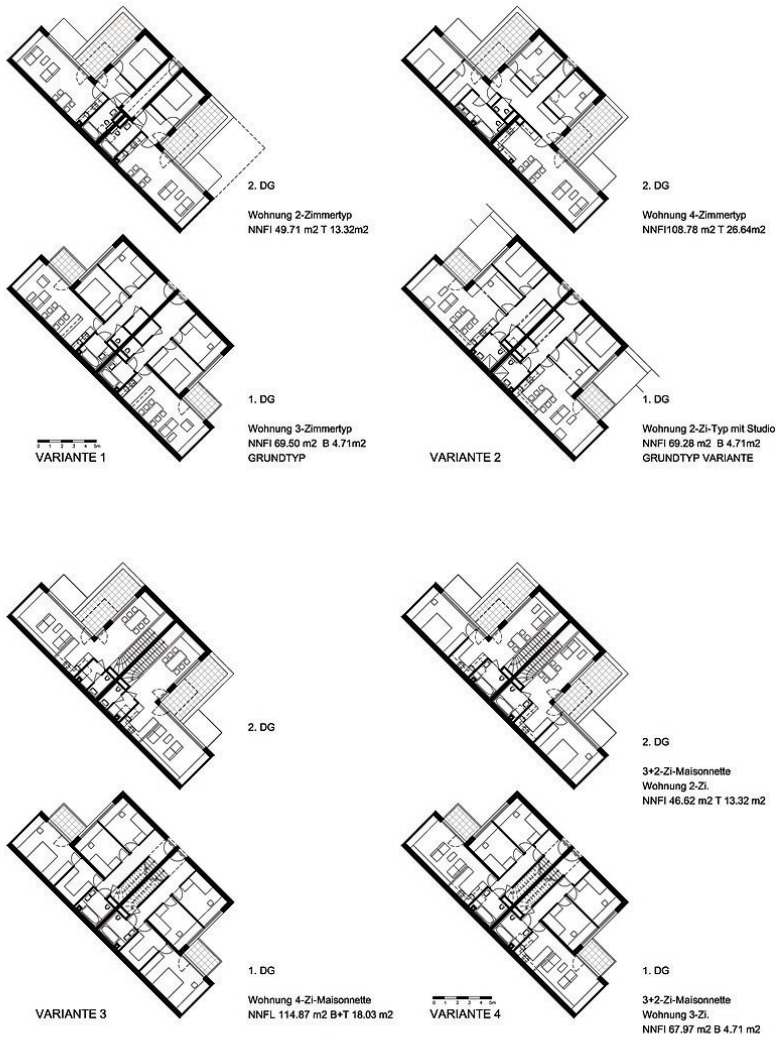
SCHNITT 2-2



SCHNITT 1-1

Schnitte

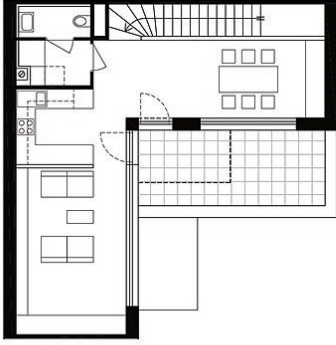
WHA Kaiserebersdorferstraße



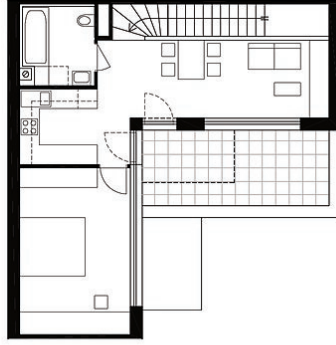
TYPOLOGIE - GRUNDTYP-AUSBAUVARIANTEN

Typologie 1

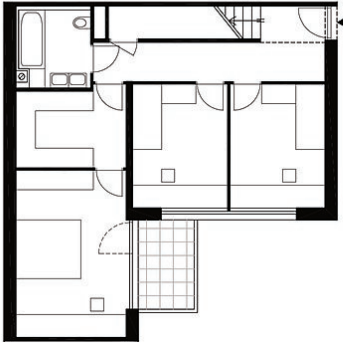
WHA Kaiserebersdorferstraße



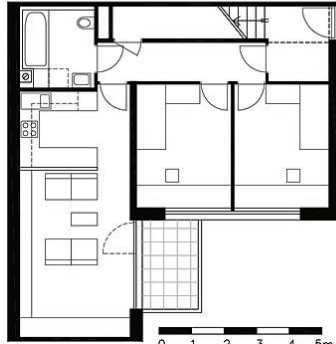
2.DG
Maisonnette 4-Zi



2.DG
Maisonnette Variante 3+2-Zi



1.DG
Maisonnette 1.DG 4-Zi



1.DG
Maisonnette Variante 3+2-Zi

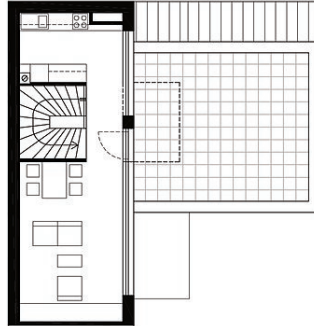
WOHNUNGSTYPOLOGIE

Typologie 2

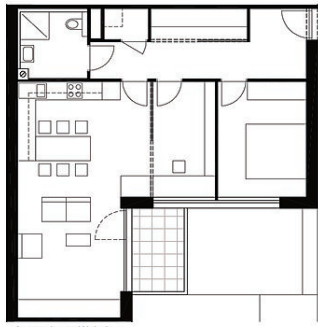
WHA Kaiserebersdorferstraße



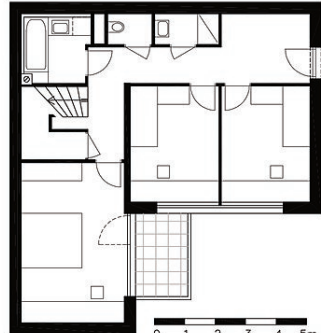
1.OG / 1.DG 3-Zimmertyp GRUNDTYP



Sondertyp Maisonnette 2.DG



Anpassbarer Wohnbau
1.OG / 1.DG VARIANTE 2-Zimmertyp mit Studio

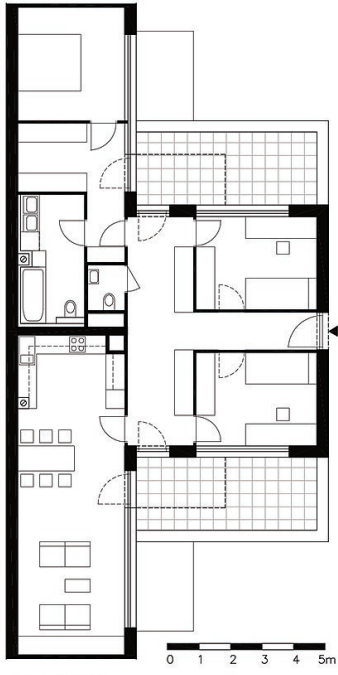


0 1 2 3 4 5m
Sondertyp Maisonnette 1.DG

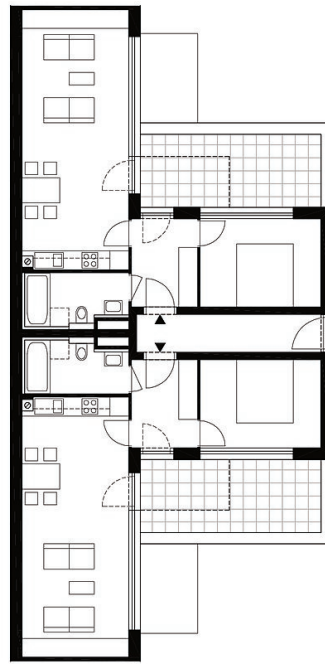
WOHNUNGSTYOLOGIE

Typologie 3

WHA Kaiserebersdorferstraße



2.DG 4-Zimmertyp



2.DG 2 x 2-Zimmertyp

WOHNUNGSTYOLOGIE

Typologie 4