



© KREINERarchitektur ZT GmbH

Kindergarten + Krippe Haus i. Ennstal

Kirchengasse 300
8967 Haus im Ennstal, Österreich

ARCHITEKTUR

KREINERarchitektur ZT GmbH

BAUHERRSCHAFT

Röm.Kath. Pfarre Haus im Ennstal

TRAGWERKSPLANUNG

Josef Koppelhuber

FERTIGSTELLUNG

2011

SAMMLUNG

HDA Haus der Architektur

PUBLIKATIONSdatum

16. November 2012



Bei der Neuerrichtung des Kindergartens wurde städtebaulich besonders auf die vorhandene topografische und bauliche Struktur Rücksicht genommen. Der Kindergarten soll das Ensemble des bestehenden Pfarrhofes ergänzen und mit seiner L-Form einen attraktiven Freiraum für die Kinder schaffen. Die Ausrichtung der Gruppenräume erfolgt Richtung Osten um für den Vormittagsbetrieb die Morgensonne als Lichtquelle zu gewinnen. Eine zukünftige Erweiterung kann Richtung Süden mit der gleichen Orientierung der Gruppenräume erfolgen.

Bei der Grundrissgestaltung wurde auf einen kompakten und funktionalen Baukörper Bedacht genommen. Schmutzbereiche, wie Windfang, Garderobe, Gartenausgang etc. werden strikt von den anderen Bereichen getrennt und bieten keinerlei Überschneidungen zum Sauberbereich. Der Bewegungsraum wurde zentral im Bauwerk angeordnet und nach Osten und Westen ausgerichtet.

Der kompakte Baukörper in Verbindung mit Holzbauweise führt zur optimalen Energieeffizienz. Zusätzlich vermittelt Holz im Inneren ein behagliches Raumklima. Für die Fassade wurde eine Lärchenschindel-Deckung vorgesehen, da diese einen regionalen Bezug herstellt und der Witterung über Jahrzehnte hinweg ohne zusätzliche Wartungsarbeiten und Erhaltungsmaßnahmen trotzen kann.

Bei der Gestaltung des Freiraums wurden die topographischen Gegebenheiten genutzt und ein gedeckter witterungsunabhängiger Freibereich unter dem Hauptbaukörper geschaffen. Ein weiterer Leitgedanke zum Entwurf war, die Landschaft unter dem Neubau durchfließen zu lassen um keine zusätzliche Barriere in dem von vornherein beschränkten Platzangebot zu schaffen.
(Text der Architekten, redaktionell überarbeitet)



© KREINERarchitektur ZT GmbH



© KREINERarchitektur ZT GmbH



© KREINERarchitektur ZT GmbH

Kindergarten + Krippe Haus i. Ennstal

DATENBLATT

Architektur: KREINERarchitektur ZT GmbH (Gerhard Kreiner)
 Mitarbeit Architektur: Bernhard Schlömicher, Michael Plachy, Franz Pilz
 Bauherrschaft: Röm.Kath. Pfarre Haus im Ennstal
 Tragwerksplanung: Josef Koppelhuber

E-Planung: TB Pürcher
 HKLS-Planung: TB Hofer
 Baukoordination: Hoala
 Bodengutachten: GDP ZT-OG

Funktion: Gesundheit und Soziales

Wettbewerb: 2010
 Planung: 2010 - 2011
 Fertigstellung: 2011

Grundstücksfläche: 2.990 m²
 Bruttogeschossfläche: 1.119 m²
 Nutzfläche: 947 m²
 Bebaute Fläche: 245 m²

NACHHALTIGKEIT

Stahlbeton und Holz-Riegel-Konstruktion
 Energiesystem Heizung: Fernwärme

Heizwärmebedarf: 38,5 kWh/m²a (Energieausweis)

AUSFÜHRENDE FIRMEN:

Baumeisterarbeiten: Granit, Haus/E
 Zimmerermeisterarbeiten: Schachnerhaus, Niederöbl
 Schwarzdeckerarbeiten: Pilz, Schladming
 Glaserarbeiten: Peyrer, Gröbming

AUSZEICHNUNGEN

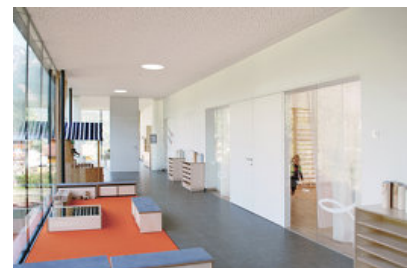
Österreichischer Bauherrenpreis 2012, Nominierung



© KREINERarchitektur ZT GmbH



© KREINERarchitektur ZT GmbH



© KREINERarchitektur ZT GmbH

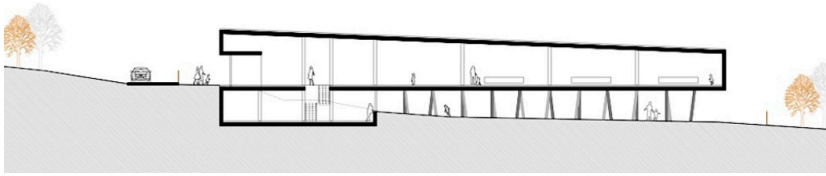
Kindergarten + Krippe Haus i. Ennstal

In nextroom dokumentiert:
ZV-Bauherrenpreis 2012, Nominierung

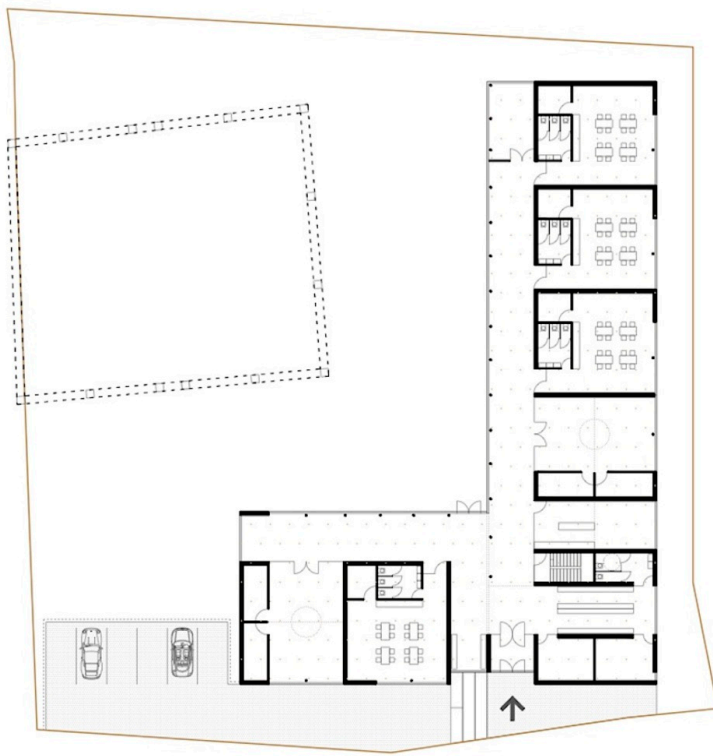
WEITERE TEXTE

Kindergarten + Krippe Haus i. Ennstal, HDA, Freitag, 16. November 2012

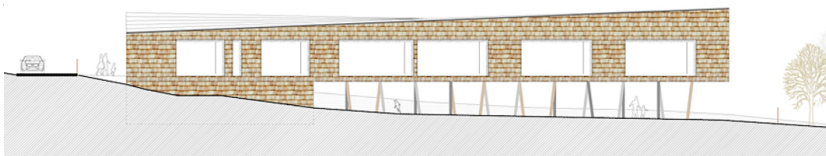
Kindergarten + Krippe Haus i. Ennstal



Längsschnitt

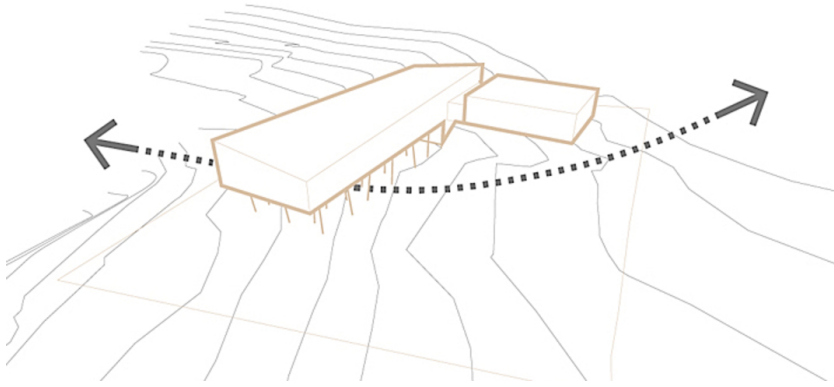


Grundriss

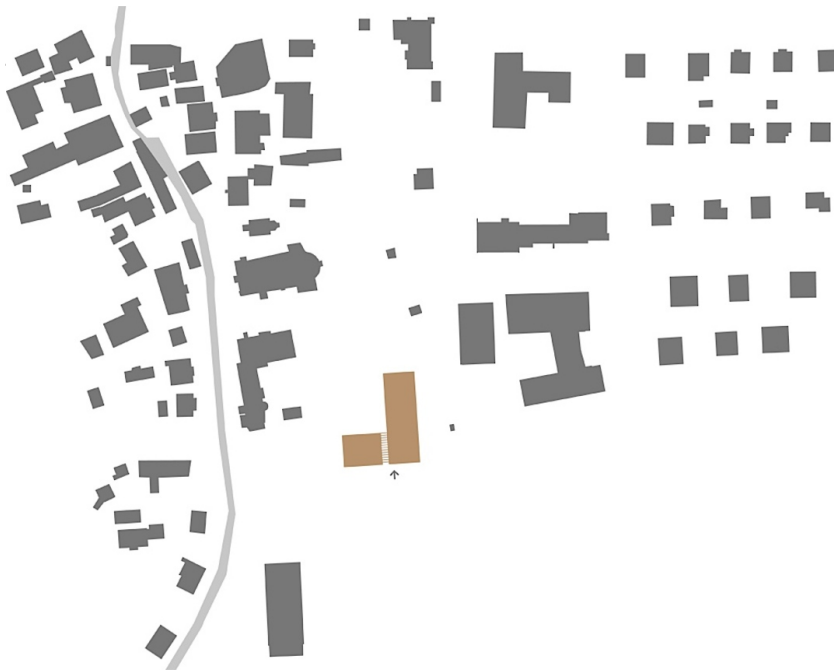


Ansicht Ost

Kindergarten + Krippe Haus i. Ennstal



Skizze



Lageplan