



© HG-Concepts

Die Jahrhunderte alte „Taverne“ erhält durch den Neubau und die neue Positionierung die Chance, dem alteingesessenen Namen gerecht zu werden. Wo bisher nur im Gastgarten der Teich spürbar war, wird durch das architektonische Konzept das Element Wasser schon beim Zugang zum bestimmenden Teil der Inszenierung und verleiht dem Teich von der Gaststube aus eine permanente Präsenz.

Der Neubau rückt den „Wirt“ an den idyllischen Teich heran, lässt die Terrasse und die nur durch eine Glaswand davon getrennte Gaststube unmittelbar an der Wasserfläche teilhaben und verwischt auf diese Weise die Grenzen zwischen drinnen und draußen.

Der neue „Wirt am Teich“ interpretiert mit moderner Gestaltung den Ort in zeitgemäßer Sprache und macht die Natur zur unwiderstehlichen Größe und das Objekt zu einer Installation. Elegante und klare Linien akzentuieren die Topografie, schmiegen das Haus in die Geländemulde. Durch die Spiegelungen in der Wasserfläche verdoppelt sich die Wirkung und steigert sich der optische Effekt zu einer einzigartigen Atmosphäre.

Das Gebäudekonzept ist als Niedrigenergiehaus ausgelegt, hochgedämmte Bauteile verringern die Gebäudeheizlast auf einen absoluten Minimalwert nahe Passivhausstandard.
(Text: nach Architekt)

Wirt am Teich

Am Teich 1
4300 St. Valentin, Österreich

ARCHITEKTUR

Ernst Michael Jordan

TRAGWERKSPLANUNG

Heintzel, Steinbichl & Partner

LANDSCHAFTSARCHITEKTUR

Landschaftsgärtnerin Brigitte Ströbitzer

FERTIGSTELLUNG

2011

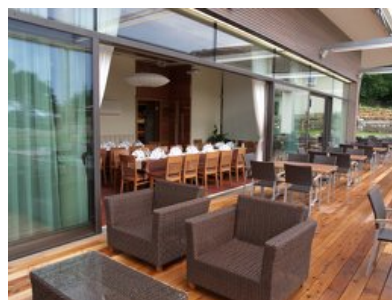
SAMMLUNG

**ORTE architekturnetzwerk
niederösterreich**

PUBLIKATIONSDATUM

7. November 2012

© Der Pixelhase



© Der Pixelhase



© Der Pixelhase

Wirt am Teich

DATENBLATT

Architektur: Ernst Michael Jordan

Tragwerksplanung: Heintzel, Steinbichl & Partner

Landschaftsarchitektur: Landschaftsgärtnerin Brigitte Ströbitzer

Funktion: Hotel und Gastronomie

Wettbewerb: 2010

Planung: 2010

Fertigstellung: 2011

Grundstücksfläche: 4.512 m²

Nutzfläche: 292 m²

Bebaute Fläche: 365 m²

Umbauter Raum: 1.990 m³

AUSFÜHRENDE FIRMEN:

Zimmermeister: Holz und Bau GmbH

Grünhofstraße 2, 3340 Waidhofen / Ybbs

Bauunternehmen Wirlinger GmbH & Co KG

Josef-Stöcklerstrasse 5, 4300 St. Valentin

PUBLIKATIONEN

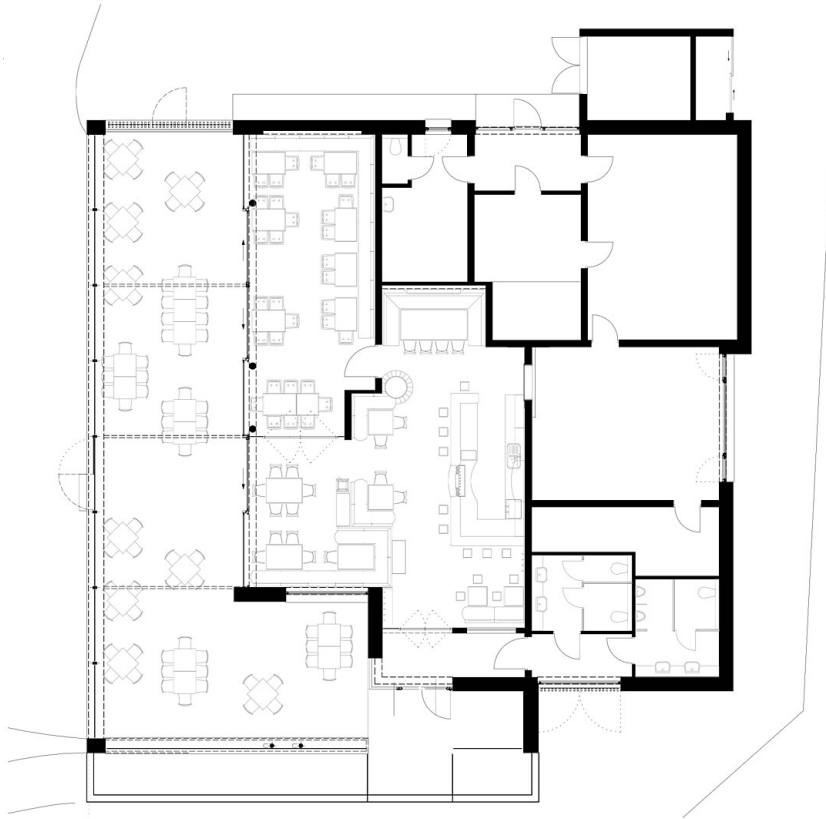
NÖ-Gestalten, Tipps

AUSZEICHNUNGEN

Nominierung NÖ-Baupreis 2012 Q4



© Der Pixelhase



Wirt am Teich

Grundriss