



© Paul Ott

Das „Europeum Mariazell“ ist wegen seiner zentralen Lage direkt neben der Basilika, als Anziehungspunkt und touristisches Impulszentrum für die gesamte Region „Mariazeller Land“ angelegt. Es umfasst einen Kongress- und Veranstaltungsbereich für ca. 600 Personen, einen Ausstellungsbereich von rund 800 m², einen Tourismus-Infopoint, ein Kultur-Café, einen Wellnessbereich, sowie das „Scherfler-Haus“ und den Raiffeisensaal, die in unmittelbarer Nachbarschaft gelegen, umgebaut und adaptiert wurden.

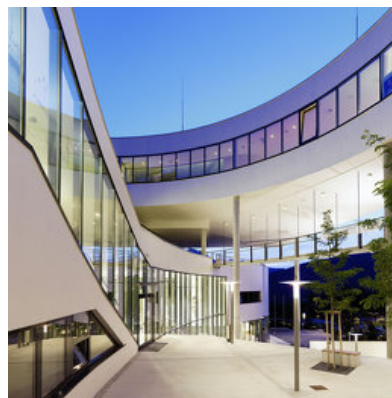
Mit der Öffnung zur Wiener-Straße im Eingangsbereich des „Europeum“ hat Mariazell einen weiteren urbanen Platz erhalten. Von hier aus hat der Besucher einen wunderbaren Ausblick in das umliegende Bergpanorama. Die Hanglage macht das Begehen des Platzes mit der angeschlossenen Treppenanlage zum Erlebnis. Durch Staffelung und Überlagerung von Treppen und Terrassen entstand ein markanter Hof mit verschiedenen Plätzen, die zu Nebenzugängen des Hauses führen. In Teilbereichen des Hofes verschmelzen die Außenbereiche mit den Erschließungsflächen im Inneren. Plätze und Treppen werden so zu erweiterten Kommunikationsbereichen.

Die gesamte Erschließung im Gebäudeinneren liegt an der hofseitigen Glasfassade. Das Erdgeschoß bleibt frei mit Blick zum Vorplatz, Haupteingang, Hof, Café-Terrasse und zur dahinter liegenden Landschaft. Am Dach des Gebäudes wurde ein Wellnessbereich mit Pool, Sauna-, Beauty- und Massagebereich errichtet. Ein unterirdischer Gang durch alte Eiskeller verbindet die umliegenden großen Hotels mit dem neuen Gebäudekomplex. Weiters befindet sich der Tourismus-Infopoint und ein Bürobereich im Gebäude. Das Europeum ist zudem mit dem Kultur-Café im historischen „Scherfler-Saal“, dem Stadtamt und mit dem Raiffeisensaal verbunden. (Text: Certov Architekten, redaktionell überarbeitet von Karin Wallmüller)

Auszug aus dem Protokoll der Wettbewerbsjury:



© Paul Ott



© Paul Ott



© Paul Ott

Europeum Mariazell

Wiener Straße 9
8630 Mariazell, Österreich

ARCHITEKTUR

Ferdinand Certov Architekten

BAUHERRSCHAFT

Mariazeller Europeum GmbH

TRAGWERKSPLANUNG

Laubreyter Bauingenieur ZT GmbH

ÖRTLICHE BAUAUFSICHT

Otmar Edelbacher

FERTIGSTELLUNG

2008

SAMMLUNG

HDA Haus der Architektur

PUBLIKATIONSdatum

15. Dezember 2012



Europeum Mariazell

„Das Projekt überzeugt in seinem städtebaulichen Ansatz und durch die Substitution des Scherfler-Saales (Bestandsgebäude) mit einem Baukörper, durch den man die freie Landschaft der Berge erleben kann. Die Erschließung ist geschickt dem Gelände angepasst und die Baukörper fügen sich harmonisch an die Topografie des Geländes ohne sich an den Bestand anzubiedern.“

DATENBLATT

Architektur: Ferdinand Certov Architekten (Ferdinand Certov)
 Bauherrschaft: Mariazeller Europeum GmbH
 Tragwerksplanung: Laubreiter Bauingenieur ZT GmbH (Bernd Laubreiter)
 örtliche Bauaufsicht: Otmar Edelbacher
 Projektmanagement: LIG-Steiermark
 Fotografie: Paul Ott

Bauphysik: Vatter & Partner ZT-KEG, Gleisdorf
 HKLS-Planung: TB Ing. Walter Sattler, Kindberg
 E-Planung: TB Karl Staudacher, Spittal a.d.D.
 BauKG, Planungskoordination, Brandschutzplanung: Norbert Rabl ZT-GmbH, Graz
 Licht-Planung: Conceptlicht at GmbH, Innsbruck
 Einrichtungsplanung: explore5D Leisure Experience GmbH, 1230 Wien
 Gutachten Verkehr und Lärm: IKK ZT OEG, Graz-Mariatrost

Funktion: Gemischte Nutzung

Wettbewerb: 2005 - 2006
 Planung: 2006 - 2007
 Ausführung: 2007 - 2008

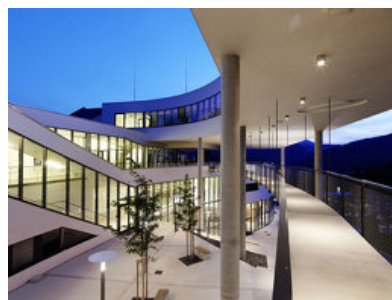
Grundstücksfläche: 7.147 m²
 Bruttogeschossfläche: 4.135 m²
 Nutzfläche: 3.488 m²
 Bebaute Fläche: 2.073 m²
 Baukosten: 11,1 Mio EUR

NACHHALTIGKEIT

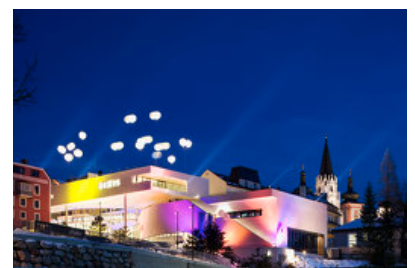
Energiesysteme: Solarthermie



© Paul Ott



© Paul Ott



© Paul Ott

Europeum Mariazell

Materialwahl: Stahlbeton

AUSFÜHRENDE FIRMEN:

Baumeister: Herbitschek GmbH, Müzzzuschlag
 HKLS: ARGE Krobath/Fischer, Feldbach
 Elektro: TH Anlagenbau GmbH., Lebring
 MSR-Technik: KIEBACK & PETER, Graz
 Trockenbau: LIEB Bau GmbH. Weiz
 Schlosser: S. JARITZ, Friesach-Gratkorn
 Glaser: MAIERHOFER Glastechnik GmbH., St. Lorenzen/Mürztal
 Aufzug: KONE AG Graz
 Fliesenlegearbeiten: Franz STOISER GmbH., Graz
 Schwarzdecker/Bauspengler: KREJCZA GmbH, Gusswerk
 Zimmermann: EGGER-DALLAGO, Mariazell
 Maler: PEINIGER GmbH. Gratkorn / OBERRAUTER GmbH. Mariazell

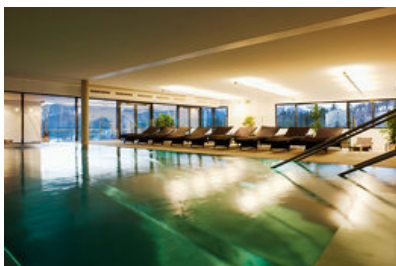
AUSZEICHNUNGEN

Wettbewerb Europeum Mariazell 2006:

_ Certov Architekten, Graz: 1. Preis

Weitere WettbewerbsteilnehmerInnen:

- _ Kampits & Gamerith ZT GmbH, Graz
- _ 4000architekten, Prof. Georg Giebeler, Köln
- _ thoma architekten, Zeulenroda, Berlin
- _ Hans Mesnaritsch, Graz
- _ Mladen Jadric Architects, Wien



© Paul Ott

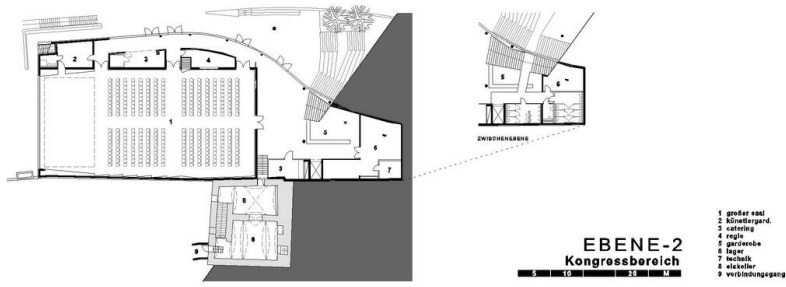


© Paul Ott

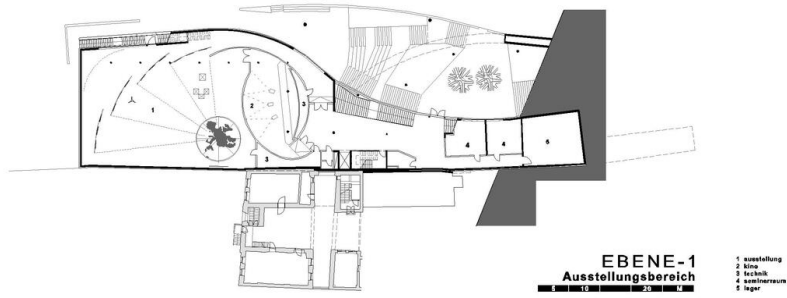


© Paul Ott

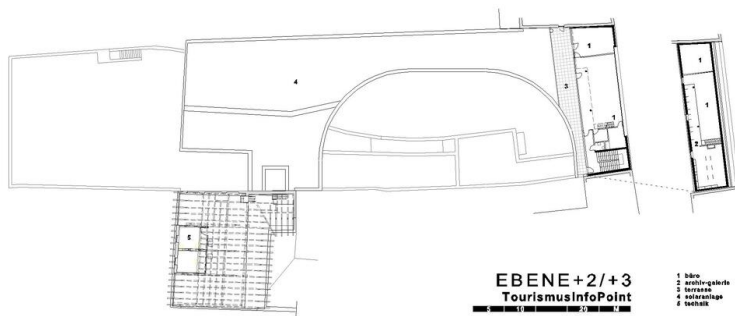
Europeum Mariazell



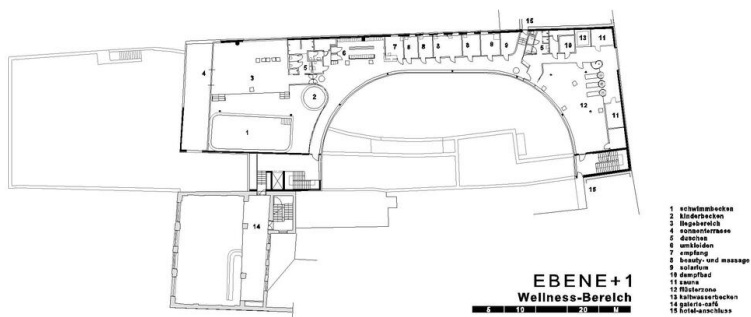
Grundriss UG2



Grundriss UG1

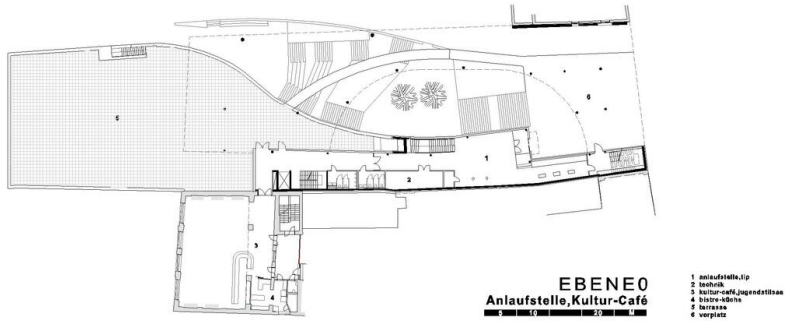


Grundriss OG2

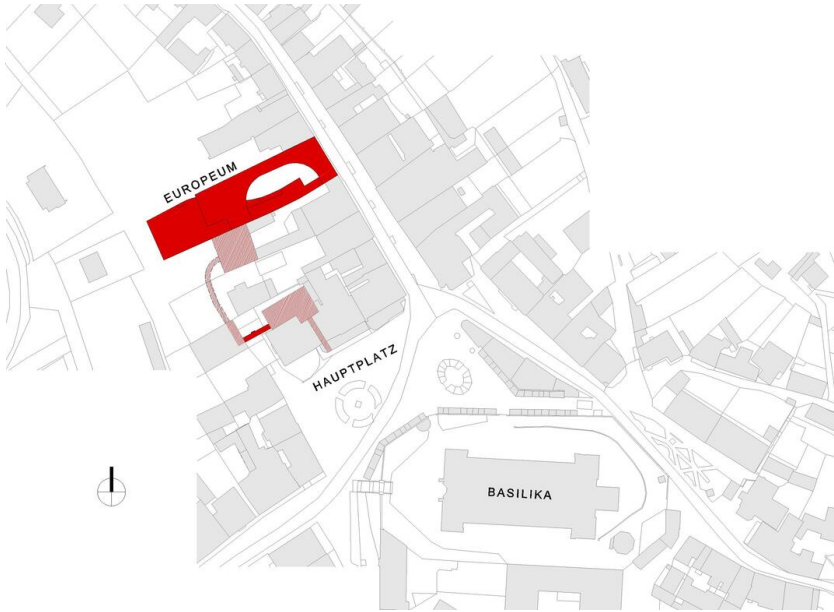


Grundriss OG1

Europeum Mariazell



Grundriss EG



Lageplan