



© Bruno Klomfar

## Am Garnmarkt 10+20

Am Garnmarkt 10  
6840 Götzis, Österreich

ARCHITEKTUR

**Dietrich | Untertrifaller**

BAUHERRSCHAFT

**SPEKTRA Zentrum für Wohn- und  
Lebensraumentwicklung GmbH**

LANDSCHAFTSARCHITEKTUR

**Nicoletta Piersantelli**

FERTIGSTELLUNG

**2011**

SAMMLUNG

**Vorarlberger Architektur Institut**

PUBLIKATIONSdatum

**9. Januar 2013**



### Im Zentrum wohnen und arbeiten

Zwei kompakte Baumassen mit gleicher Funktion und doch unterschiedlichen Rahmenbedingungen: Am Garnmarkt 10 sollte als Eigentum attraktiv sein und Am Garnmarkt 20 die Vorschriften für den gemeinnützigen Wohnbau einhalten.

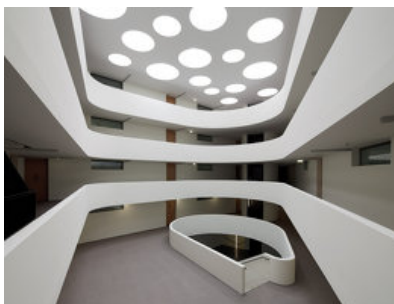
Es wird die polygonale Form gewählt. Die Ecken, einmal fünf, bei VOGEWOSI sechs, ermöglichen reizvolle Grundrisse. Jede Wohneinheit hat dadurch eine uneinsichtige Terrasse. Die Außenraumqualität ist dadurch hoch, es entstehen großzügige Spielflächen. Auch die Nähe zu den übrigen Gebäudekomplexen beeinträchtigt nicht.

Die Grundrisse sind in beiden Häusern ähnlich: offener Wohn- Essbereich mit zugeordneter Loggia, klar strukturierte Zimmer mit Bad. Auch das großzügige Atrium, übersät mit Lichtkuppeln, ist ihnen gemeinsam. Im kleineren Haus verspielt und familiär, im größeren, wo doch 43 Wohnungen erschlossen werden, großzügig und als Einladung für die Kinder verstanden, dieses bei Schlechtwetter zu ihrem Aufenthaltsraum zu machen.

Nach Außen geben sich die Baukörper sehr individuell. Farblich ist der Bau mit den Eigentumswohnungen dunkler gehalten, die Balkone sind eingeschnittene Sichtbetonskulpturen, mit Geländer aus dunklem Lochblech. Das Penthaus hat zwar Terrassen, durch Zuschnitt und Integration in die Fassadenflucht gibt es aber keine Extra-Aufbauten.

Etwas schlichter, in hellem Ton ist die VOGEWOSI Anlage. Keine Öffnung sitzt über der anderen, die Balkone sind in der horizontalen Linie als Nischen ausgelassen, wie ein Blatt Papier hängt die Brüstung in kräftig rotem Lochblech davor. In beiden Erdgeschossen sind Einzelhandelsflächen vorgesehen.

Es handelt sich um einen Stahl-Beton-Skelettbau mit Stahlbetondecken, die Außenwände als Holzbau mit Fassade aus Eternit und Holz-Alu-Fenster. Energie:



© Bruno Klomfar



© Bruno Klomfar



© Bruno Klomfar

**Am Garnmarkt 10+20**

Kontrollierte Be- und Entlüftung mit Wärmerückgewinnung. (Text: Martina Pfeifer Steiner)

## DATENBLATT

Architektur: Dietrich | Untertrifaller (Helmut Dietrich, Much Untertrifaller)  
Mitarbeit Architektur: Peter Nußbaumer (Projektleitung), Roman Österle, Nina Sulger, Philipp Raupach, Felix Kruck, Sina Weilbach, Nicole Fröhlich, Mateusz Kropop, Michael Porath  
Bauherrschaft: SPEKTRA Zentrum für Wohn- und Lebensraumentwicklung GmbH  
Mitarbeit Bauherrschaft: Projektleitung: Josef Welte  
Landschaftsarchitektur: Nicoletta Piersantelli  
Fotografie: Bruno Klomfar

Haustechnik: Dorf-Installationstechnik GmbH, Götzis  
Lüftung: Dorf-Installationstechnik GmbH, Götzis  
Kranz Luft-Klima-Technik GmbH, 6833 Weiler  
Elektro: Koschak Rudi PPC, Lustenau  
Bauphysik: DI. Dr. Lothar Künz ZT GmbH, Hard  
Brandschutz: IBS - Institut für Brandschutztechnik und Sicherheitsforschung GmbH, Linz  
Bauleitung: Bau Consult Dönz GmbH, Dornbirn  
Verkehrsplanung: Besch und Partner KEG, Feldkirch  
Entwässerungsplanung: Passer & Partner Ziviltechniker GmbH, Götzis

Funktion: Wohnbauten

Wettbewerb: 2009  
Planung: 2009  
Ausführung: 2009 - 2011

Grundstücksfläche: 4.734 m<sup>2</sup>  
Bruttogeschossfläche: 6.450 m<sup>2</sup>  
Nutzfläche: 11.108 m<sup>2</sup>  
Bebaute Fläche: 1.916 m<sup>2</sup>  
Umbauter Raum: 44.280 m<sup>3</sup>

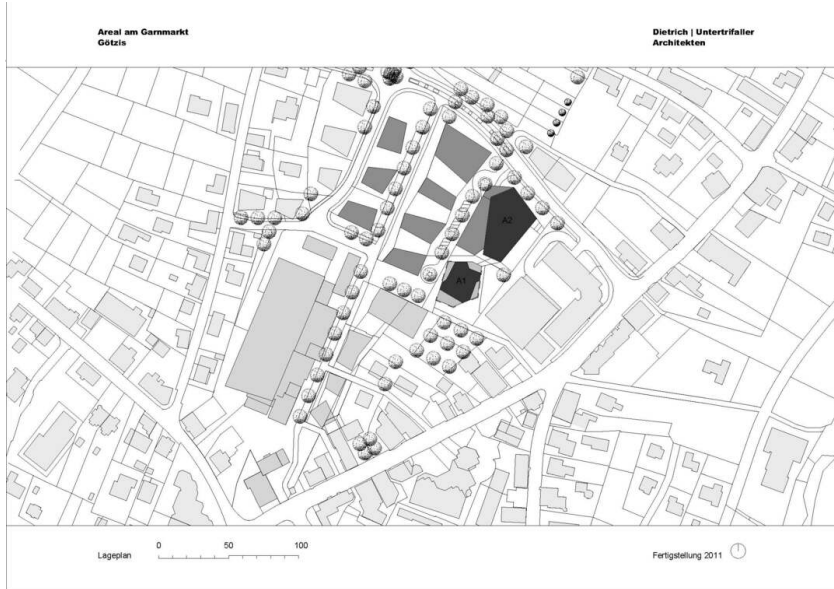
## NACHHALTIGKEIT



© Bruno Klomfar

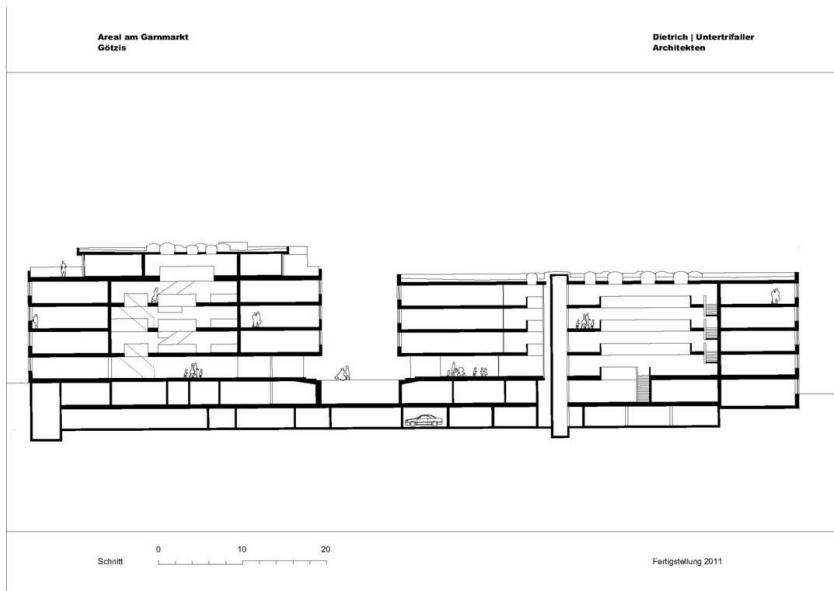
**Am Garnmarkt 10+20**

Kontrollierte Be- und Entlüftung mit Wärmerückgewinnung  
Gemeinnütziger Wohnbau: Passivhaus (Öko 5)  
Eigentumswohnungen: Niedrigenergiehaus (Öko 4)



Am Garnmarkt 10+20

Lageplan



Schnitt



Penthaus

Areal am Garnmarkt  
Götzis

Dietrich | Untertrifaller  
Architekten



Ebene 1 0 10 20

Fertigstellung 2011

### Am Garnmarkt 10+20

Grundriss RG