



© Rupert Steiner

Haus P.

Sommerau 9
3400 Klosterneuburg, Österreich

ARCHITEKTUR
RUNSER / PRANTL architekten

BAUHERRSCHAFT
Brigitte und Harald Podoschek

TRAGWERKSPLANUNG
Jahangir Nasserzare

FERTIGSTELLUNG
2012

SAMMLUNG
newroom

PUBLIKATIONSdatum
24. Oktober 2013



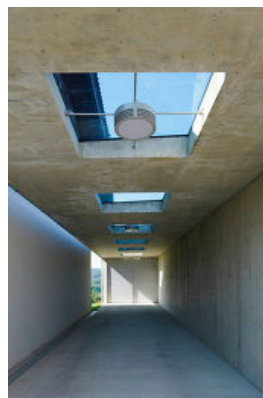
Das bestehende Fertigteilhaushaus auf massivem Kellergeschoss wurde 1988 errichtet. 2001 beauftragten die Eigentümer das Architekturbüro mit der Planung einer Überdachung des in die Jahre gekommenen Autoabstellplatzes und der Errichtung einer Terrasse anstelle eines undichten Abstellraumanbaus.

Entlang der nördlichen Grundgrenze ist ein Winkel aus Stahlbeton geplant der mit einem Glasdach aus Verbundsicherheitsglas auf auskragenden Stahlträgern überdacht ist. Darunter ist der Autoabstellplatz für zwei Autos und ein Abstellraum ebenfalls mit Glasdach situiert. Der Baukörper ist nicht mit dem bestehenden Haus verbunden. Anstelle des südlichen Anbaus mit Terrasse wurde in etwa ähnlichen Abmessungen eine freistehende Terrasse entworfen. Die Terrasse im Ausmaß von 4 m x 6 m wird von einer mittig situierten Stahlbetonwand getragen. Der südseitige Pflanztrog in Längsrichtung dient als Überzug. Auch die Terrasse ist nicht mit dem Haus und der zu ihr führenden Treppe verbunden. Die Treppenanlage ist freistehend und eigens fundiert. Das Projekt wurde bis ins Detail geplant aber nicht ausgeführt.

2011 wurde von der Eigentümer-Familie der Beschluss zur Umsetzung gefasst. Das ursprüngliche Konzept wurde beibehalten. Das Glasdach des Autoabstellplatzes wurde auf Wunsch der Bauherr:innen durch ein Dach aus Stahlbeton ersetzt, die Terrasse auf 5 m x 6 m vergrößert und das Projekt mit der Gestaltung des Eingangsbereiches erweitert. Am Bestandsgebäude wurden der bestehende Balkon formal erleichtert und der bestehende Verputz lichtgrau erneuert. (Text: Architekt:innen)



© Rupert Steiner



© Rupert Steiner



© Rupert Steiner

Haus P.

DATENBLATT

Architektur: RUNSER / PRANTL architekten (Alexander Runser, Christa Prantl)

Bauherrschaft: Brigitte und Harald Podoschek

Tragwerksplanung: Jahangir Nasserzare

Fotografie: Rupert Steiner

Lichtplanung: Jakob Uhl

Funktion: Einfamilienhaus

Planung: 2001 - 2011

Ausführung: 04/2012 - 06/2012

NACHHALTIGKEIT

Materialwahl: Stahl-Glaskonstruktion, Stahlbeton

AUSFÜHRENDE FIRMEN:

Baumeister: Ay-ka Bau GesmbH, Wien

Spengler / Schwarzdecker / Zimmerer: Dujka GmbH, Wien

Maler: Josef Resch, Wien

Tischler: Ing. Claus Rimpler GmbH, Amstetten

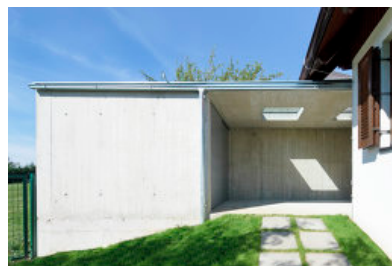
Heizungs- u. Sanitärinstallation: Gruber Installationen, Oberkirchbach

Elektroinstallationen: ETS Stöckelmeier, Wien

Schlosser / Glaser: Strehle GesmbH, Gerasdorf



© Rupert Steiner



© Rupert Steiner



© Rupert Steiner

Haus P.



© Rupert Steiner



© Rupert Steiner

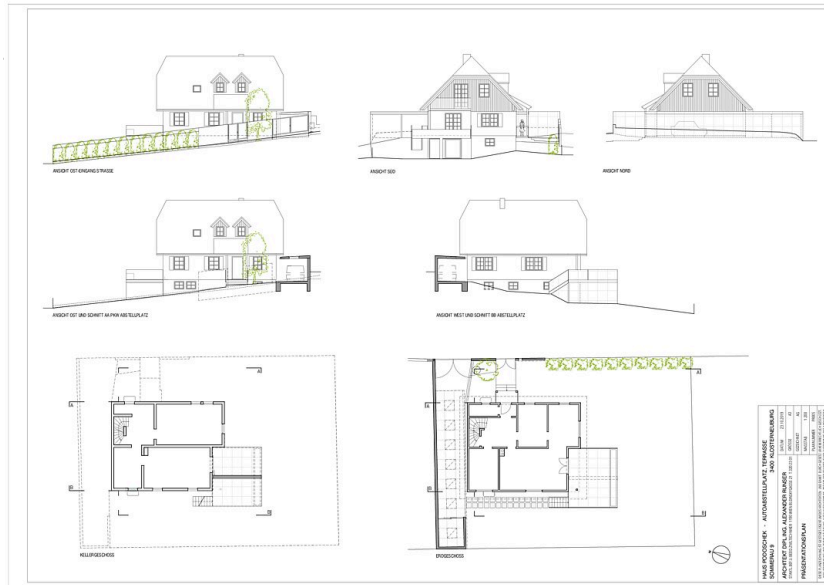


© Rupert Steiner



© Rupert Steiner

Haus P.



Grundrisse, Schnitte, Ansichten