



© Madritsch Pfurtscheller

Hotel Sattlerwirt, Zu- und Umbau

Oberndorf 89
6341 Ebbs, Österreich

ARCHITEKTUR
Madritsch Pfurtscheller

BAUHERRSCHAFT
Familie Astner

TRAGWERKSPLANUNG
Gerhard Wibmer

FERTIGSTELLUNG
2012

SAMMLUNG
aut. architektur und tirol

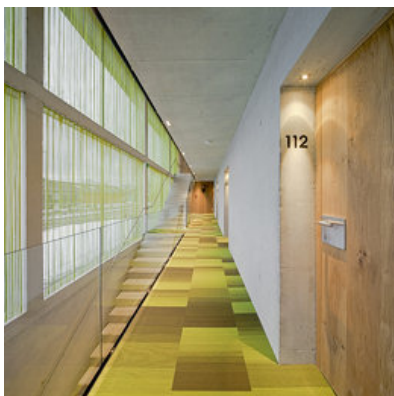
PUBLIKATIONSdatum
4. Februar 2013

Zu- und Umbau Hotel Sattlerwirt

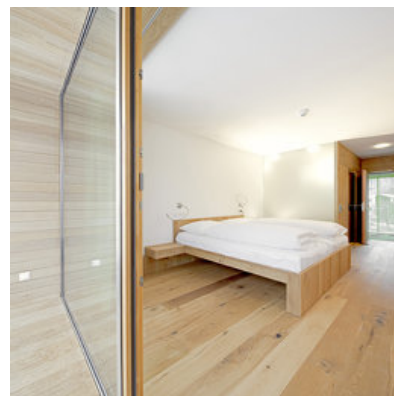
Nach dem Abbruch der Garagen und des unzulänglichen „Eingangsknotens“ wurde ein neuer Seitentrakt, bestehend aus einer neuen Wellnesszone im Keller, einer neuen Eingangssituation mit Rezeption, Büro, Foyer, Foyer Seminar, Halle mit Bar, einer vorgelagerten (Frühstücks-)Terrasse, sowie den Seminarräume mit den Nebenräumen erdgeschossig und zwei darüber liegenden Zimmergeschossen errichtet.

Der Anbau folgt einer einfachen und klaren Formensprache und steht so im Kontrast zum unveränderten Altbestand. Südseitig wurde über die beiden Zimmergeschosse bzw. deren Balkonzonen ein neuer transparenter „Lärchenholzschirm“ gezogen, der zugleich Aussicht und Sonnenschutz bietet. Den Abschluss dieser südlichen Neuausrichtung bildet der vorgelagerte (Obst-)Garten.

Nordseitig dämpft die mehrgeschossige verglaste Treppenanlage mit dem neuen Lift den Lärm der dortigen Hauptstraße und ist in der Nacht eine weithin sichtbare „Einladung“ in das veränderte Hotel! (Text: Architekten)



© Wolfgang Retter



© Wolfgang Retter



© Wolfgang Retter

Hotel Sattlerwirt, Zu- und Umbau

DATENBLATT

Architektur: Madritsch Pfurtscheller (Reinhard Madritsch, Robert Pfurtscheller)

Mitarbeit Architektur: Eva Empl

Bauherrschaft: Familie Astner

Tragwerksplanung: Gerhard Wibmer

Bauphysik: Ingenieurbüro Rothbacher GmbH

Fotografie: Wolfgang Retter

ÖBA: Jacob Reitter, Ebbs

Elektroplanung: Andreas Ritzer, Ebbs

HKLS: Andreas Thaler

Maßnahme: Umbau, Erweiterung

Funktion: Hotel und Gastronomie

Wettbewerb: 2010

Planung: 2010 - 2012

Ausführung: 2011 - 2012

Grundstücksfläche: 2.821 m²

Nutzfläche: 1.259 m²

Bebaute Fläche: 911 m²

Umbauter Raum: 3.640 m³

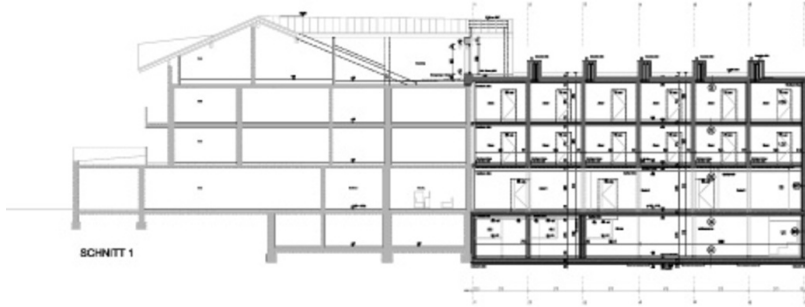
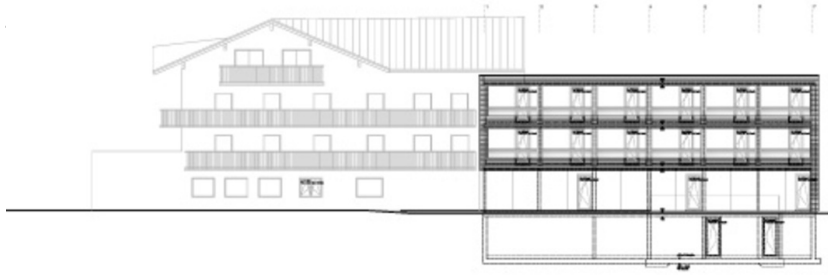


© Wolfgang Retter

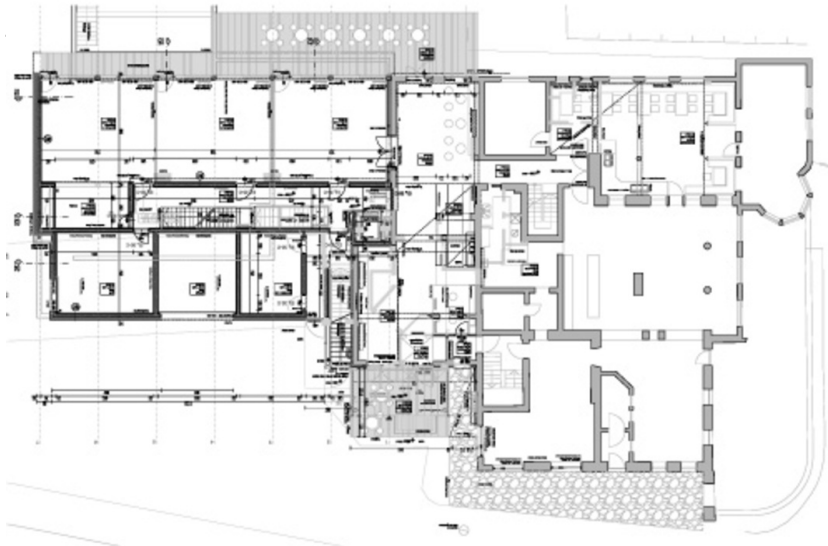


© Madritsch Pfurtscheller

Hotel Sattlerwirt, Zu- und Umbau



Ansicht schnitt



Grundriss EG