



© Manfred Seidl

Haus Hainbach

Wien, Österreich

Die Bauherren traten mit ihrem Vorhaben für das große Fahnengrundstück direkt an der NÖ-Landesgrenze mit konkreten Vorstellungen an den Architekten heran: ein eingeschossiges Sommerhaus sollte Raum für zwei Personen bieten und das Wohnen „im“ Garten ermöglichen.

Die Entwurfsidee ist bestechend einfach: Zwei waagrechte Platten - Dach und Boden - mit einer eingeschobenen Holzbox. Die langgestreckte Holzbox bildet das Rückgrat des Bungalows. Den Zimmern und Nebenräumen vorgelagert bildet der große verglaste Wohnbereich einen fließenden Übergang zum Garten. Um das gesamte Haus ist ein 244 m² großes Holzdeck gelegt. Als architektonisches Gegenstück zu dieser Terrassenplatte dient die Dachplatte, welche bis 2,5 m über die Terrasse ragt. Sie sorgt für eine Verschattung der Glasflächen und erlaubt es, an Regentagen „draußen“ zu sitzen. Im Zufahrtsbereich wird das architektonische Thema der „schwebenden Platte auf Holzbox“ für einen Werkstattraum mit überdachtem PKW-Stellplatz angewendet.

Entsprechend der einfachen und klaren Formsprache präsentiert sich der Bungalow innen schlicht und schnörkellos. Verschnörkelt sind hier allenfalls die rankenden Pflanzen im Garten. Sämtliche Hauptbeleuchtungen in den Wohn- und Schlafzimmern sind als indirekte Lichtlinien ausgeführt, mit punktuellen Designleuchten als Ausnahme. Die Farben Schwarz und Weiß, gerahmt mit Holzoberflächen bilden den eleganten Rahmen für das Wohnen im Grünen, wobei die „schwarze“ Küche im Wohnraum den zentralen Angelpunkt darstellt. Einen Wermutstropfen bildet der fehlende Vogelschutz. Gerade an einem Bauplatz wie diesem, mitten im Wienerwald, darf ein effizienter Vogelschutz für großflächige Verglasungen nicht fehlen. (Text: Martina Frühwirth)

ARCHITEKTUR
MOOSMANN ZT GmbH

TRAGWERKSPLANUNG
RWT Plus

FERTIGSTELLUNG
2012

SAMMLUNG
Architekturzentrum Wien

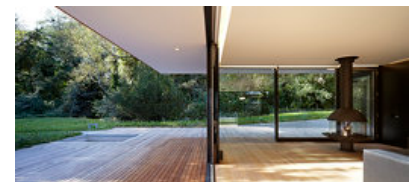
PUBLIKATIONSdatum
2. August 2013



© Manfred Seidl



© Manfred Seidl



© Manfred Seidl

Haus Hainbach

DATENBLATT

Architektur: MOOSMANN ZT GmbH (Thomas Moosmann)

Mitarbeit Architektur: Katharina Fuchs

Tragwerksplanung: RWT Plus

Fotografie: Manfred Seidl

Funktion: Einfamilienhaus

Planung: 2010 - 2011

Fertigstellung: 2012

Bruttogeschossfläche: 131 m²

Nutzfläche: 112 m²

Bebaute Fläche: 167 m²

NACHHALTIGKEIT

Heizwärmebedarf: 58,5 kWh/m²a (PHPP)

Energiesysteme: Wärmepumpe

Materialwahl: Holzbau, Überwiegende Verwendung von HFKW-freien Dämmstoffen,
Vermeidung von PVC für Fenster, Türen, Vermeidung von PVC im Innenausbau

AUSZEICHNUNGEN

2018 German Design Award

2012 Ausstellung „gebaut 2012“ - Verleihung des „Schorsch“



© Manfred Seidl



© Manfred Seidl



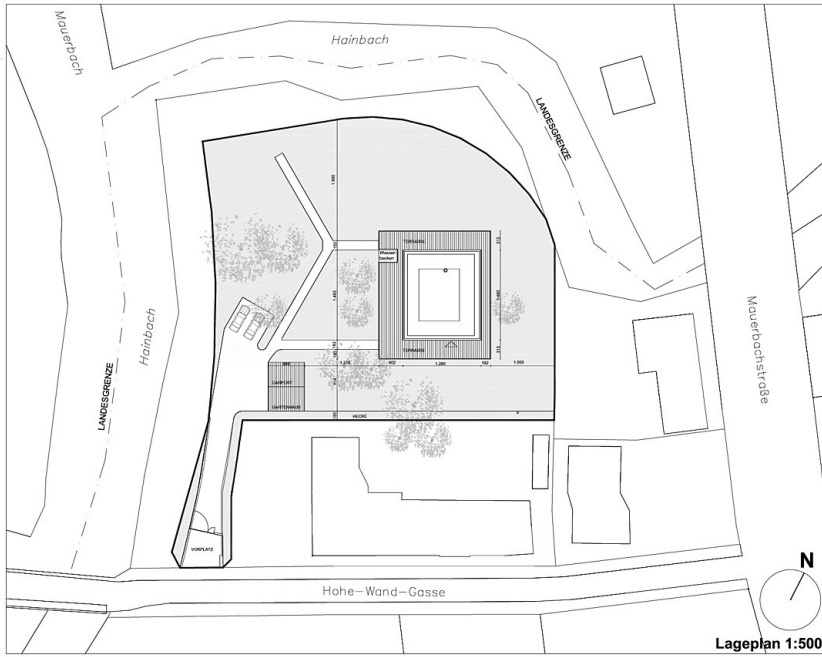
© Manfred Seidl

Haus Hainbach

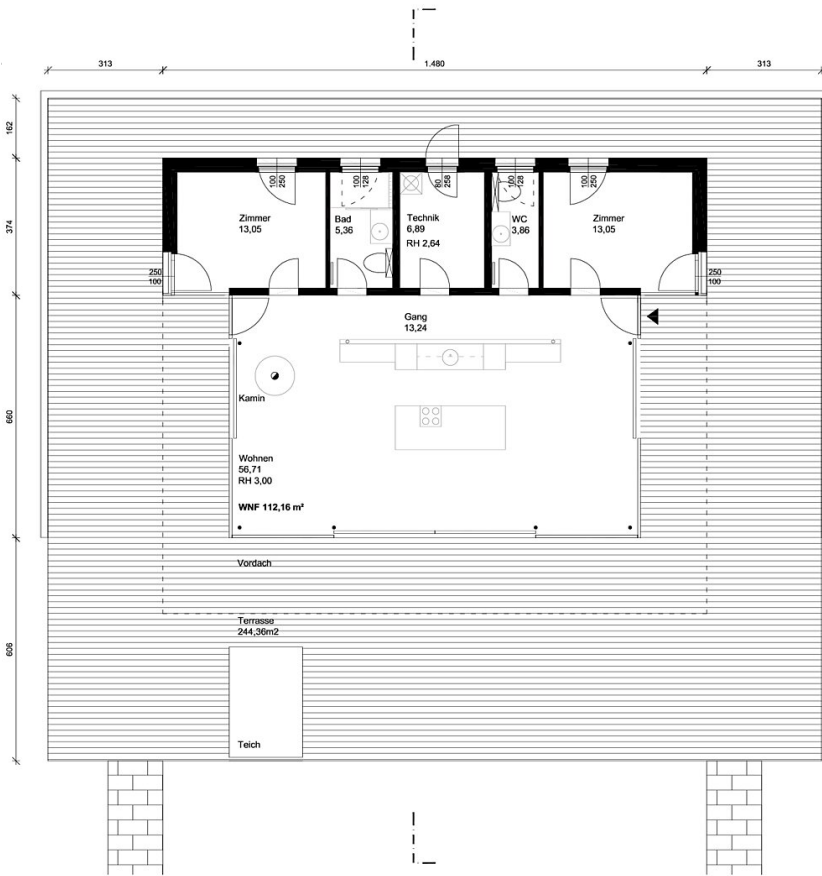


© Manfred Seidl

Haus Hainbach

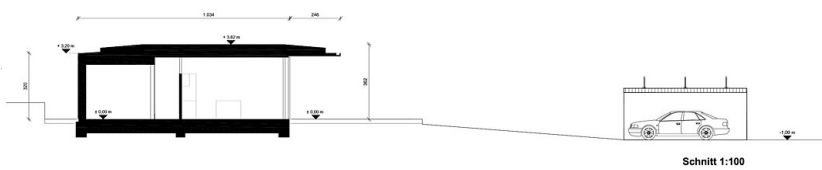


Lageplan



Grundriss 1:100

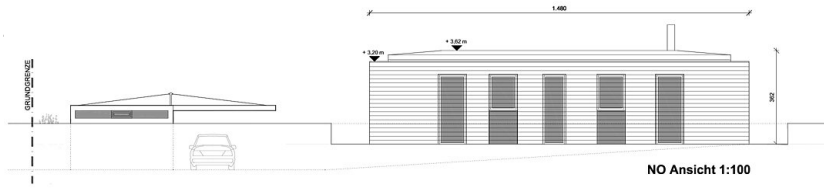
Grundriss



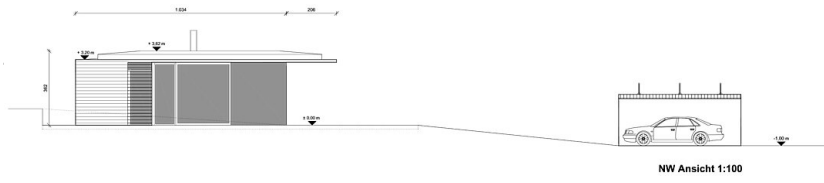
Schnitt 1:100

Schnitt

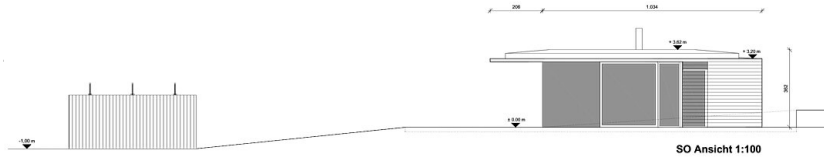
Haus Hainbach



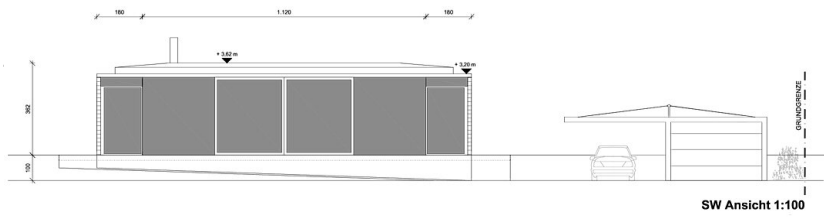
NO Ansicht



NW Ansicht



SO Ansicht



SW Ansicht