



© Bruno Klomfar

## Feuerwehrhaus Sulzberg-Thal

Hagen 178  
6934 Sulzberg Thal, Österreich

ARCHITEKTUR  
**Dietrich | Untertrifaller**

BAUHERRSCHAFT  
**Gemeinde Sulzberg**

TRAGWERKSPLANUNG  
**Mader & Flatz  
merz kley partner**

FERTIGSTELLUNG  
**2011**

SAMMLUNG  
**Vorarlberger Architektur Institut**

PUBLIKATIONSdatum  
**26. Februar 2013**



### Feuerwehr in Holz

Das neue Feuerwehrhaus des Ortsteils Thal in der kleinen Gemeinde Sulzberg fügt sich zurückhaltend in die dörfliche Struktur ein. Parallel zur Hauptstraße, auf einem abfallenden Gelände situiert, zeigt sich der Zweckbau in Holzschalung bescheiden schlicht. Man muss schon etwas genauer hinsehen, um zu erkennen, dass es sich bei diesem Gebäude um ein Feuerwehrhaus handelt. Drei an- und aufeinandergesetzte Volumen bilden einen Baukörper, dessen Konturen und Charakter unter Rücksichtnahme auf die topographischen Gegebenheiten auf jeder Seite unterschiedlich sind. Die diversen Funktionen des Gebäudes werden bezüglich Raumhöhen und Temperaturzonen jeweils kompakt zusammengefasst und sind architektonisch klar voneinander getrennt. Über der in Massivbauweise ausgeführten Fahrzeughalle liegt das Obergeschoss als Holzbau. Eine vertikal verlaufende Weißtannenschalung verkleidet alle geschlossenen Fassadenflächen des Gebäudes in Niedrigenergiehaus-Standard.

Richtung Nordost öffnet sich die Fahrzeughalle über die komplett verglaste Fassade zum Gasthaus Krone und schafft damit einen eigenständigen Platz im Dorfgefüge. Der erhöhte Funk- und Kommandoraum überblickt die Halle, den Platz sowie den Mannschaftszugang. Straßenseitig wird der Bau über eine Zugangsbrücke betreten. Das leicht auskragende Obergeschoss schafft eine gedeckte Eingangssituation. Der Vorraum ist in Richtung Straße verglast und dient als Verteiler zu Obergeschoss, Fahrzeughalle und dahinterliegenden Mannschaftsräumen mit Sanitärebenen. Das Obergeschoss ist an der Längsseite in Südwest-Richtung raumhoch verglast und nimmt einen Schulungsraum, Dorfarchiv, Büro und Nebenräume auf. Der an zwei Seiten verglaste Schlauchturm tritt von der Straße aus gesehen in den Hintergrund. Von der Rückseite betrachtet, und speziell in beleuchtetem Zustand, bildet er ein besonderes Schmuckstück.

(Text: Julia Ess)



© Bruno Klomfar



© Bruno Klomfar



© Bruno Klomfar

**Feuerwehrhaus Sulzberg-Thal**

## DATENBLATT

Architektur: Dietrich | Untertrifaller (Helmut Dietrich, Much Untertrifaller)

Mitarbeit Architektur: Projektleiter: Rafael Grups

Bauherrschaft: Gemeinde Sulzberg

Tragwerksplanung / Betonstatik: Mader & Flatz (Ernst Mader, Markus Flatz)

Tragwerksplanung / Holzstatik: merz kley partner (Konrad Merz, Gordian Kley)

Bauphysik: Bernhard Weithas

Brandschutz: IBS - Technisches Büro GmbH

Fotografie: Bruno Klomfar

Haustechnik & Lüftung: Pflügl Roth, Bregenz

Elektro: Willi Meusburger, Bezau

Funktion: Sonderbauten

Wettbewerb: 2008

Planung: 2008

Ausführung: 2010 - 2011

Eröffnung: 2011

Grundstücksfläche: 1.850 m<sup>2</sup>

Bruttogeschossfläche: 765 m<sup>2</sup>

Nutzfläche: 641 m<sup>2</sup>

Bebaute Fläche: 400 m<sup>2</sup>

Umbauter Raum: 3.063 m<sup>3</sup>

Baukosten: 1,3 Mio EUR

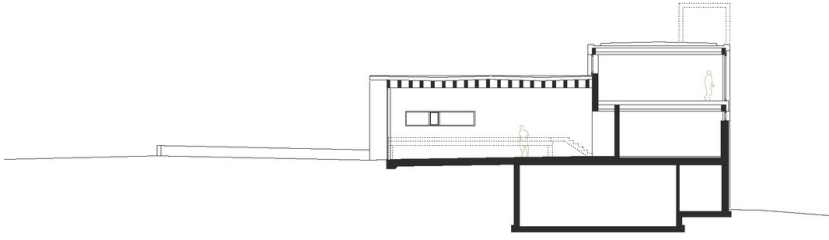


© Bruno Klomfar



© Bruno Klomfar

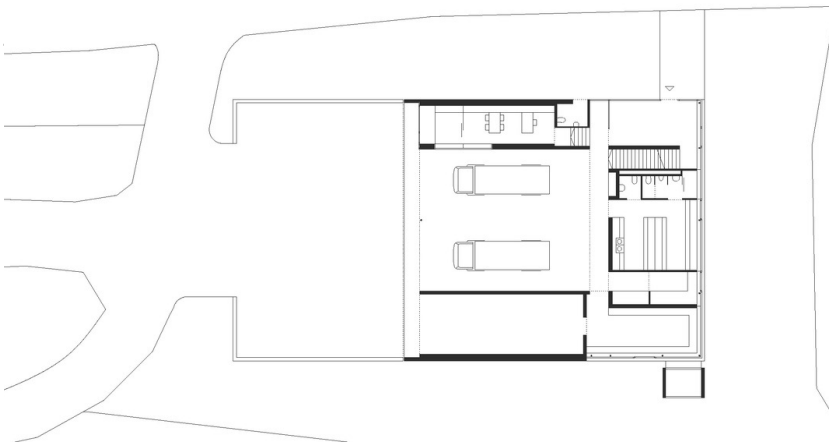
Feuerwehrhaus Sulzberg-Thal



Schnitt



Grundriss OG



Grundriss EG