



© Simon Bauer

Durch die Erweiterung der bestehenden Siedlungsstruktur Niederweng in St. Georgen bei Grieskirchen wurde neues Bauland für künftige Kleinhausbauten geschaffen. ? Ausgehend von der inneren funktionalen Struktur des Gebäudes konnte ein Baukörper entwickelt werden, welcher gleichzeitig geschützte Privatheit und einen gerichteten Ausblick in die Landschaft zulässt.

Ein Innenhof mit einem 3 m breiten und 10 m langen Sichtbetonpool bildet das Zentrum des Hauses und wird in den Sommermonaten zum gelebten Mittelpunkt der Bauherrschaft. Wie eine Klammer umfasst das Gebäude den Innenhof und schützt so vor Wind und Einsicht.

Der zweigeschossige Baukörper im Osten, welcher im Erdgeschoss durch großzügige Verglasungen zum Hof hin geöffnet ist, wird zum internen Mittelpunkt. Ein in dieser offenen Raumzone positionierter Küchenblock aus Holz zoniert den Wohnbereich.

Im Obergeschoß befinden sich die privaten Räumlichkeiten. Vom Schlafzimmer im Norden gelangt man über eine Brücke, welche den zweigeschossigen Essbereich durchquert, in das Badezimmer. Dieses öffnet sich im Süden zu einer „privaten“ Dachterrasse mit Sauna und Whirlpool. Der eingeschossige Westtrakt des Gebäudes, welcher sich ebenfalls zum Innenhof orientiert, beherbergt die Kinderzimmer. Die bewusst gesetzten Öffnungen des Gebäudes, die wie Bilderrahmen umfasst sind, spielen mit Innen und Außen. (Text: Architekten)

## Wohnhaus Elsinger

Niederweng 26  
4710 St. Georgen an der Gusen,  
Österreich

ARCHITEKTUR  
**Bogenfeld Architektur**

TRAGWERKSPLANUNG  
**Schindelar ZT GmbH**

FERTIGSTELLUNG  
**2011**

SAMMLUNG  
**afo architekturforum oberösterreich**

PUBLIKATIONSdatum  
**16. Februar 2013**



© Simon Bauer



© Simon Bauer



© Simon Bauer

## Wohnhaus Elsinger

### DATENBLATT

Architektur: Bogenfeld Architektur (Gerald Zehetner, Birgit Kornmüller)

Tragwerksplanung: Schindelar ZT GmbH

Fotografie: Simon Bauer

Funktion: Einfamilienhaus

Planung: 2009 - 2010

Ausführung: 2010 - 2011

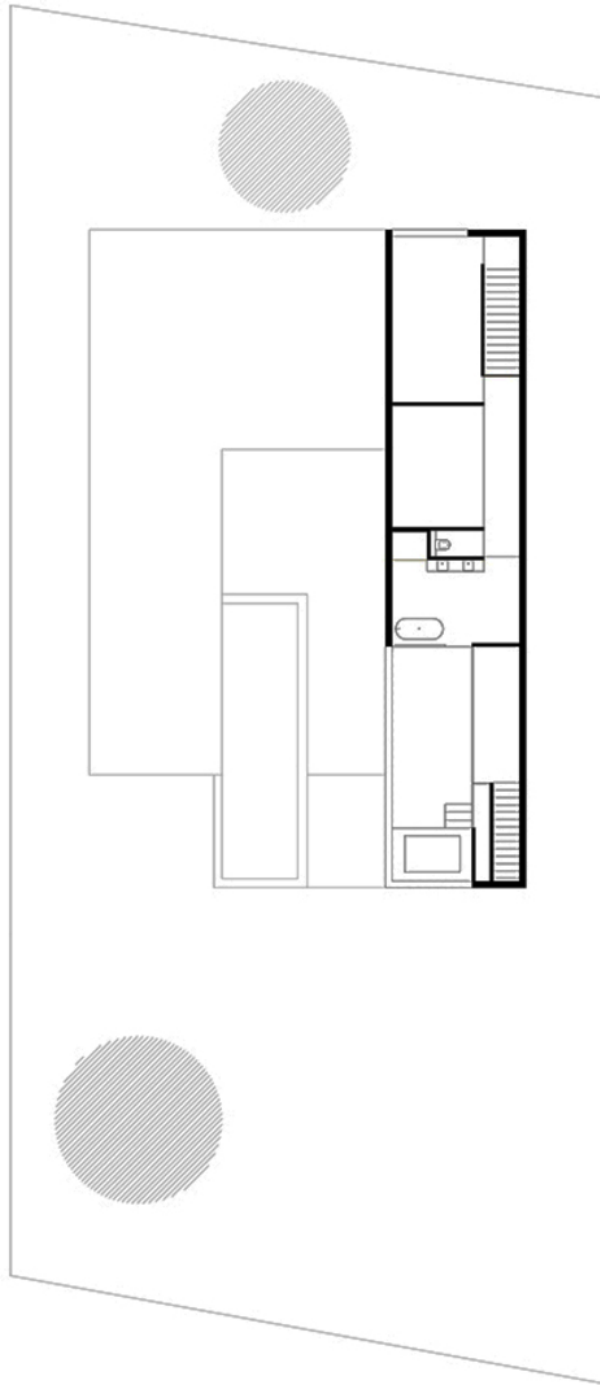
Grundstücksfläche: 1.100 m<sup>2</sup>

Nutzfläche: 267 m<sup>2</sup>

Bebaute Fläche: 297 m<sup>2</sup>

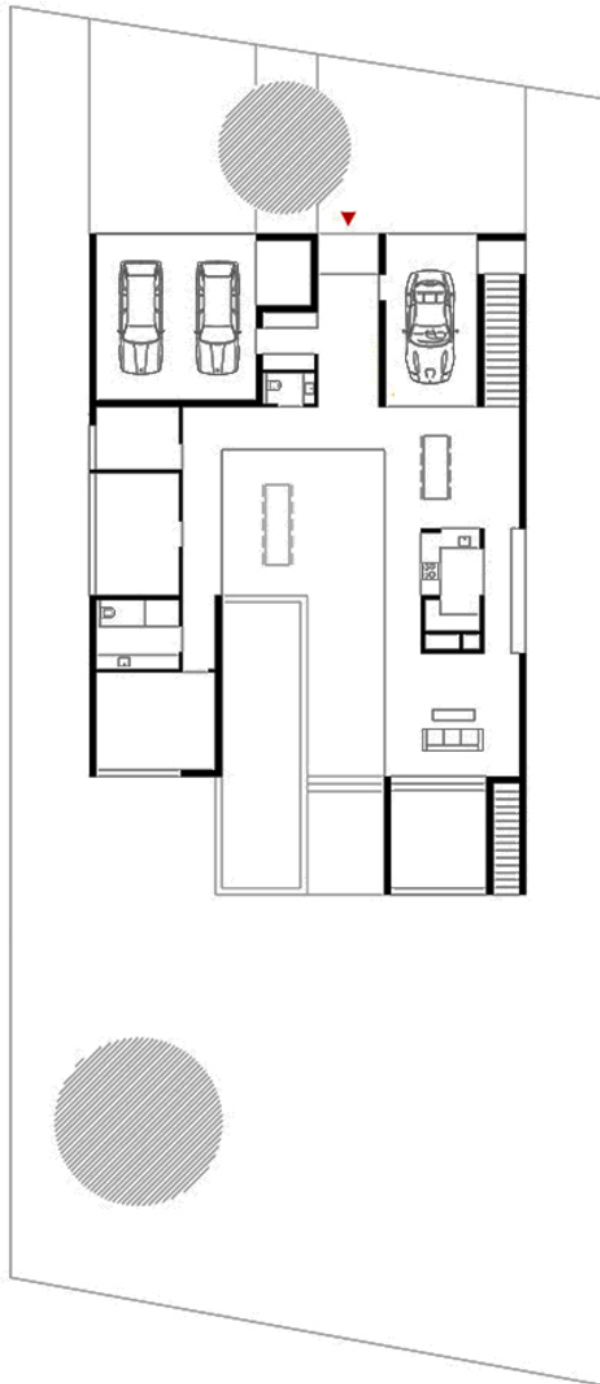
Umbauter Raum: 1.470 m<sup>3</sup>

Wohnhaus Elsinger



Grundriss OG

Wohnhaus Elsinger



Grundriss EG